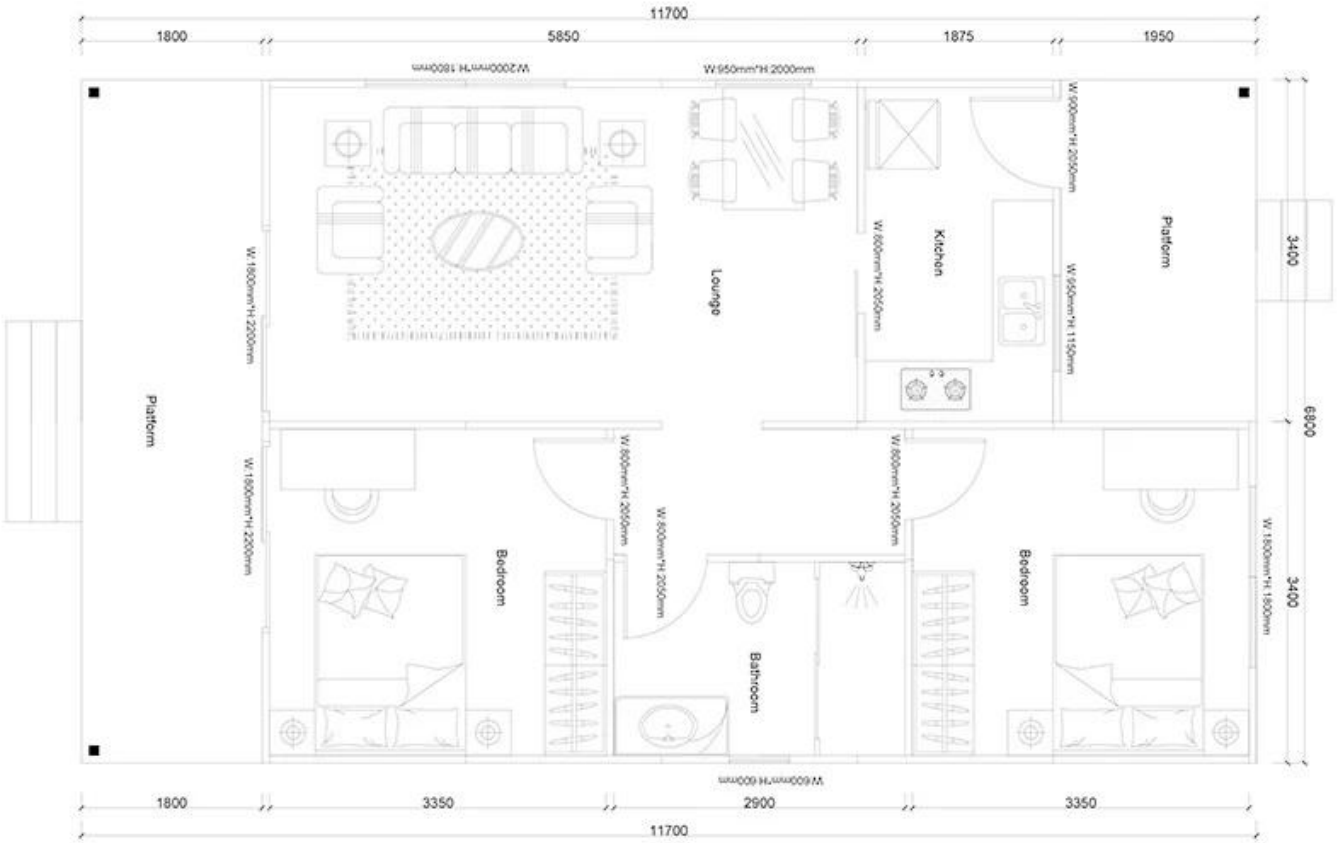
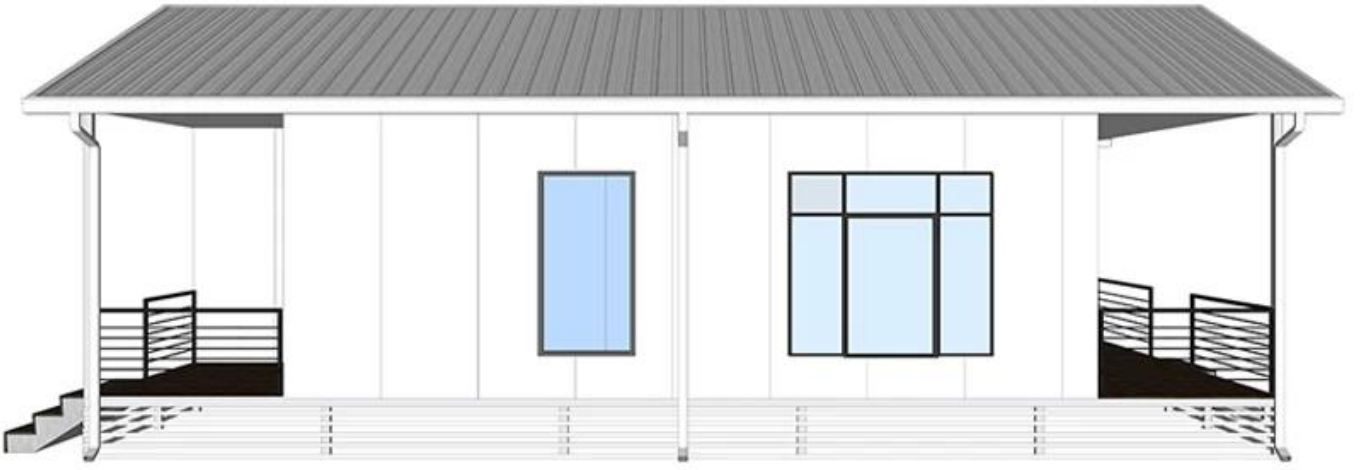


**Kaliteli Prefabrik Ev 2B11-A**

**Ürün Fotoğraf**



## Kaliteli Prefabrik Ev 2B11-A ARIZA LEVHA

<b>NUmARA.</b>	QSC-2-B11-A	
<b>PROJE</b>		
<b>Öge</b>	Tanım	Birim
<b>Çelik çerçeve</b>	C tipi çelik aşık ve kiriş, kare boru, çelik kanallar	□
<b>Dış Duvar</b>	75mm EPS Renkli Çelik Sandviç Panel, önceden kesilmiş, film korumalı	m
<b>İç duvar</b>	75mm EPS Renkli Çelik Sandviç Panel, önceden kesilmiş, film korumalı	m
<b>Çatı</b>	75mm EPS Renkli Çelik Sandviç Panel, önceden kesilmiş, film korumalı	m
<b>Tavan</b>	PVC tavan/pvc	□
<b>Zemin</b>	Seramik karo 800x800mm	□
	Dış kapı (Çelik kapı) 950*2050mm	adet
<b>Kapı</b>	Banyo kapısı 800mm x 2000mm (su geçirmez) /PVC	adet
	Sürgülü kapılar	□
<b>pencereler</b>	PVC sürme pencere 950(G)*1000mm(Y)	adet
	PVC sürgülü pencere 950(G)*599mm(Y)	adet
	alüminyum pencere	□
<b>Drenaj sistemi</b>	Drenaj boruları, oluk	m
<b>Elektrik sistemi</b>		□
<b>Aksesuarlar</b>	Gerekli vida çeşitleri, mastik, mahya, paket saçak, flaşör, kanal demiri	□