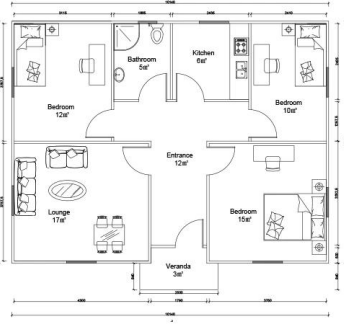


## Ürün Açıklaması

# Heya-3Q02



NAME	DESCRIPTION	UNIT	THEORY QTY	LOSS RATE	UNIT	ACTUAL QTY
<b>LGS Structure</b>						
steel structure		m <sup>2</sup>	81.00	1.00	T	2.67
fittings		set	81.00	1.00	W <sup>2</sup>	81.00
<b>Wall System</b>						
External wall OSB board	1220*2440*9mm	m <sup>2</sup>	155.36	1.15	pc	62.04
External wall unidirectional breath paper		m <sup>2</sup>	164.48	1.20	W <sup>2</sup>	197.38
External wall metal carved board	381*3800*16mm +381*4500*16mm	m <sup>2</sup>	155.36	1.15	W <sup>2</sup>	178.67
Internal wall OSB board	1220*2440*9mm	m <sup>2</sup>	247.00	1.12	pc	96.06
Internal wall gypsum board	1200*2400*9mm	m <sup>2</sup>	247.00	1.12	pc	96.06
Wet district fiber cement board	1220*2440*10mm	m <sup>2</sup>	60.00	1.12	pc	23.33
<b>Insulation System</b>						
Glasswool Insulation	T75mm, 12 <sup>W</sup> /roll 16Kg/m <sup>3</sup>	m <sup>2</sup>	231.18	1.10	roll	21.19
Glasswool insulation(under roof)	T75mm, 12 <sup>W</sup> /roll 16Kg/m <sup>3</sup>	m <sup>2</sup>	81.00	1.10	roll	7.43
External wall XPS board	1200*600*40mm	m <sup>2</sup>	155.36	1.05	pc	226.57
<b>Roof System</b>						
Roof OSB board/OSB	1220*2440*12mm	m <sup>2</sup>	127.11	1.15	pc	50.76
self-paste waterproof coil	T1.5mm, -15°C, 20 <sup>W</sup> /roll	m <sup>2</sup>	127.11	1.20	roll	7.63
Roof tile	asphalt tile	m <sup>2</sup>	127.11	1.20	pack	54.48
Roof ridge tile	asphalt tile	m	13.15	1.10	pack	1.81
Roof eaves pvc molding /PVC	6m/pc	m	46.27	1.10	pc	8.48
PVC closing strip/PVC	4m/pc	m	46.27	1.10	pc	12.72
Metal carved board under roof eaves	381*3800*16mm	m <sup>2</sup>	27.76	1.20	pc	23.14
<b>Door &amp; Window</b>						
PVC window		m <sup>2</sup>	9.12	1.00	W <sup>2</sup>	9.12
PVC door		m <sup>2</sup>	12.60	1.00	W <sup>2</sup>	12.60
Accessories for door sill/windowsill	1220*2440*10mm	m	68.70	1.10	pc	5.25
<b>Water&amp;Electric System</b>						
Water Pipes		m <sup>2</sup>	81.00	1.00	W <sup>2</sup>	81.00
Electric system	include weak current,exclude socket,switch,light etc	m <sup>2</sup>	81.00	1.00	W <sup>2</sup>	81.00
<b>Decoration Accessories System</b>						
		m <sup>2</sup>	81.00	1.00	W <sup>2</sup>	81.00
<b>Hardware Accessories System</b>						
		m <sup>2</sup>	81.00	1.00	W <sup>2</sup>	81.00
<b>TOTAL EXW cost</b>				\$16,012.65		
<b>TOTAL FOB Qingdao</b>				\$16,912.65		
<b>TOTAL CIF XX</b>				\$18,997.21		

## Őirket tanıtımı

Shandong Heya Company, Çin'in en iyi prefabrik konut çözümleri tedarikçisidir.

Ürünlerimiz prefabrik ev, konteyner ev, mobil evler, villalar, hafif çelik yapı içerir.

Sektörde 10 yıldan fazla tecrübeye, profesyonel üretim ve tedarik ekibine sahibiz.

Birçok tanınmış üreticiyle uzun vadeli işbirliğine dayalı bir ilişki sürdürmek.

Zimbabve Prefabrik Sınıf Projesi, Almanya Mülteci konteyner ev projesini şimdiden bitirdi,

Güney Afrika Prefabrik Ev, Uruguay Prefabrik Köy Evleri Evi projesi vb.

Őirketimiz güvenilir ortağınız olmayı taahhüt eder, uzmanlık alanınıza odaklanırsınız, geçici bir ofis ve kapsamlı bir çözümün deposu ile başa çıkmanıza yardımcı olalım.



Fabrikamız Weifang, Shandong güzel uçurtma başkenti bulunmaktadır.

Son yıllarda fabrika gücü büyüme ve gelişmektedir.

ve üretim gücü ve kaliteli hizmetleri, dünyanın dört bir yanından müşterilerimizin övgüsünü kazandı.

Fabrikayı ziyaret etmek ve ürünün kalitesini kontrol etmek için her müşteriye hoş geldiniz.

# sertifika



" Kalite ve Hizmet " e odaklanın, tek durak hizmet, maliyetten tasarruf etmenize, tüm endişelerinizi azaltmanıza ve mükemmel projeyi devretmenize yardımcı olur.

A. Profesyonel tasarım ve mühendislik ekibi: Çelik yapı tasarımı için tam çözüm B.

Prefabrik binalara ait tüm malzemeler için Tedarik ve İmalat.

Tüm malzemelerin iyi kalitede olduğundan emin olmak için profesyonel bir tedarik ekibimiz var.

Fabrikamızın yüksek teknolojiyle çalıştığından emin olmak için ISO / CE / SGS standardı altında fabrikamız çalışmaktadır.

C.Site yönetimi ve Kurulum denetimi, Kurulum denetimine yardımcı olmak için mühendislerimizi gönderebiliriz,

normal inşaat işlerinin normal olacağını bilen bir takım hazırlamanız yeterli.

## Ambalaj & Kargo

Paketleme Detayları: 1, 40'HQ nakliye konteyner tarafından teslim. 2, 4'ü 1 arada düz ambalaj

Teslimat Detayları: sipariş sonra 3-20 gün



## Müşterilerimiz





## SSS

### 1, Ödeme süreniz nedir?

TT tarafından% 50 mevduat, TT tarafından konteyner yüklemeye önce% 50% dengesi;  
Bakışta% 100 LC (100.000 USD üzerindeki toplam ödeme);

### 2, Kargo hakkında nasıl?

Malları göndermek için 40HQ konteyner kullanıyoruz; Genellikle 40HQ konteyner yaklaşık 160-180 metrekarelik evi yükleyebilir.

### 3, Teslim süresi?

ADEDI bağıdır, genellikle biz mevduat aldıktan sonra 10 gün civarında sevkiyat düzenleyebilirsiniz.

### 4, nasıl kurulur?

Genellikle kurulum çizimlerini yapacağız ve gerekirse kurulum videosunu da sağlayacağız.

### 5, bana ev inşa yardımcı olmak için işçi gönderebilir misiniz?

İşçilik maliyeti, güvenlik ve vize konularını dikkate alarak, personelinize rehberlik etmek ve eğitmek için bir veya iki mühendis göndermenizi öneririz.

Mühendis maaşı için uçak bileti, otel, yemek ve günlük 100USD sağlamalısınız.