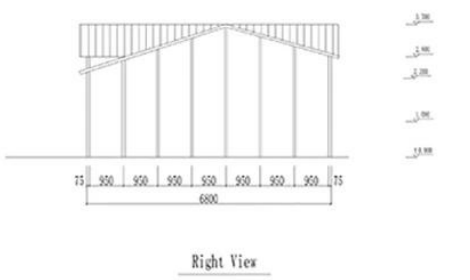
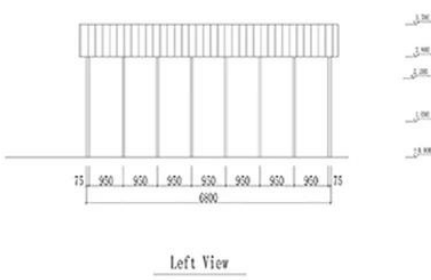
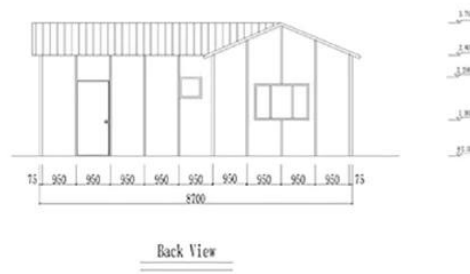
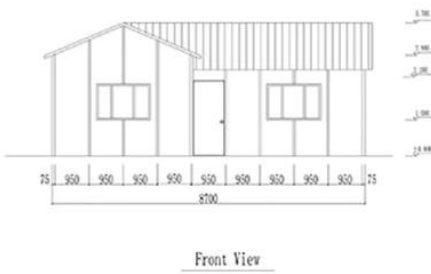
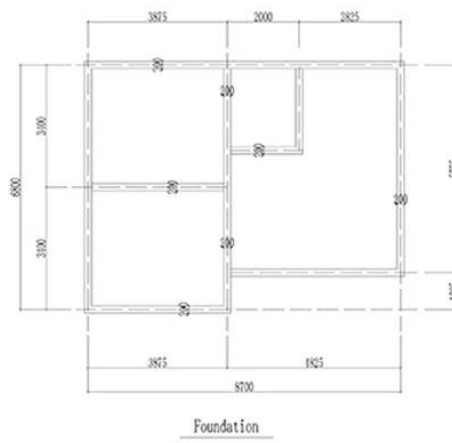
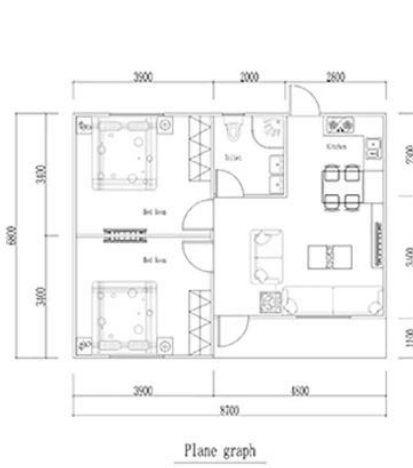


HY-P10



DAĞILIM TEKLİF FORMU

ITEM	AÇIKLAMA	MİKTAR BİRİM	
Çelik çerçeve	C tipi çelik aşık ve kiriş, kare boru, çelik kanallar, C100 * 50 * 20mm, galvanizlenmiş	59.16	m2
Dış Cephe	75mm EPS Renkli Çelik Sandviç Panel, 0.45mm çelik sac, 10kgs / m3	97.6	m2
İç duvar	75mm EPS Renkli Çelik Sandviç Panel, 0.45mm çelik sac, 10kgs / m3	42	m2
Çatı	75mm EPS Renkli Çelik Sandviç Panel, 0.45mm çelik sac, 10kgs / m3, asfalt zona kapağı	64	m2
Zemin	600x600mm seramik karo	59.16	m2
Tavan	PVC tavan (altın ten rengi ahşap)	59.16	m2
Kapı	Dış kapı (Çelik Güvenlik dış kapı) 950 * 2000mm kilitli	1	adet
	850 * 2000mm kilitli iç kapı	3	adet
	Sineklikli PVC sürgülü pencere, panjurlar, çift camlar, 1900 (W) * 1900mm (H)	1	adet
pencereler	Sineklikli, panjurlu, çift camlı PVC sürgülü pencere 1500 (W) * 1000mm (H)	4	adet
	Sineklikli, panjurlu, çift camlı PVC sürgülü pencere 600 (W) * 600mm (H)	1	adet
Out Drain sistemleri (yağmur)	drenaj boruları, oluk	22.8	m
Dış duvar dekorasyonu	PVC asma tahtası (HC- 009)	97.6	m2
Elektrik sistemi		59.16	m2
Aksesuarlar	gerekli vida çeşitleri, dolgu macunu, mahya kiremitleri, paket saçakları	59.16	m2