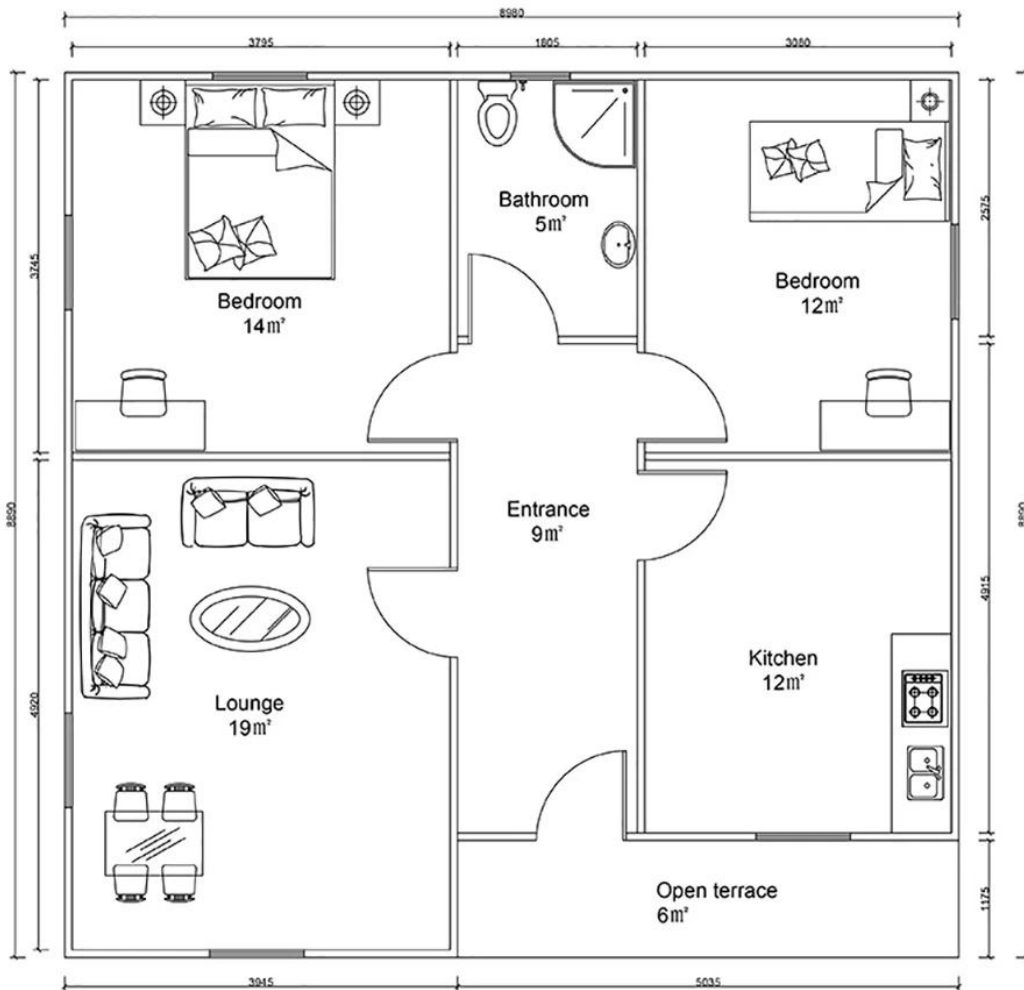


HY-P06



**DAĞILIM TEKLİF FORMU**

<b>Öge</b>	<b>Açıklama</b>	<b>Adet</b>	<b>Birim</b>
<b>Çelik çerçeve</b>	C tipi çelik aşık ve kiriş, kare boru, çelik kanallar	74	□
<b>Dış Cephe</b>	75mm EPS Renkli Çelik Sandviç Panel, önceden kesilmiş, film korumalı	145	m
<b>İç duvar</b>	75mm EPS Renkli Çelik Sandviç Panel, önceden kesilmiş, film korumalı	75.6	m
<b>Çatı</b>	75mm EPS Renkli Çelik Sandviç Panel, önceden kesilmiş, film korumalı	99.4	m
<b>Tavan</b>	PVC tavan / pvc	74	□
	Alçıpan 600 * 600mm		□
	Lifli çimento levha		□
<b>Baz / Temel</b>	Kontrplak tahtası		□
	PVC deri zemin		□
<b>Zemin</b>	Seramik karo 800x800mm	74	□
<b>Çatı dekorasyonu</b>	Asfalt kiremit	90.05	□
<b>Dış duvar dekorasyonu</b>	Metal oyma levha		□
	PVC asma tahtası / PVC		□
	Dış kapı (Çelik kapı) 900 * 2000 mm	1	adet
<b>Kapı</b>	İç kapı MDF'si 800 * 2000 mm / MDF		adet
	Alüminyum alaşımlı cam kapı		□
	PVC cam kapı		□
	Banyo kapısı 800mm x 2000mm (su geçirmez) / PVC	5	adet
<b>pencereler</b>	PVC sürgülü pencere 950 (W) * 1000mm (H)	6	adet
	PVC sürgülü pencere 950 (W) * 600mm (H)	1	adet
	Alüminyum alaşımlı pencere		adet
<b>Tahliye sistemi</b>	Drenaj boruları, oluk	33	m
<b>Elektrik sistemi</b>		74	□
<b>Aksesuarlar</b>	Gerekli vida çeşitleri, dolgu macunu, mahya kiremiti, paket saçak, flaşör, kanal demiri	74	□