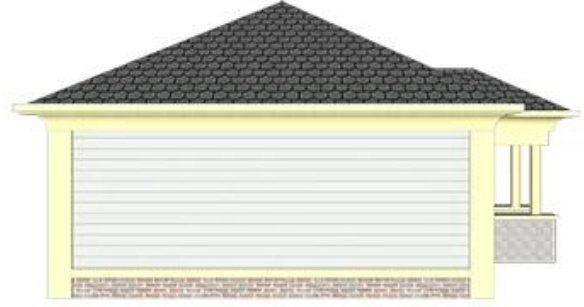
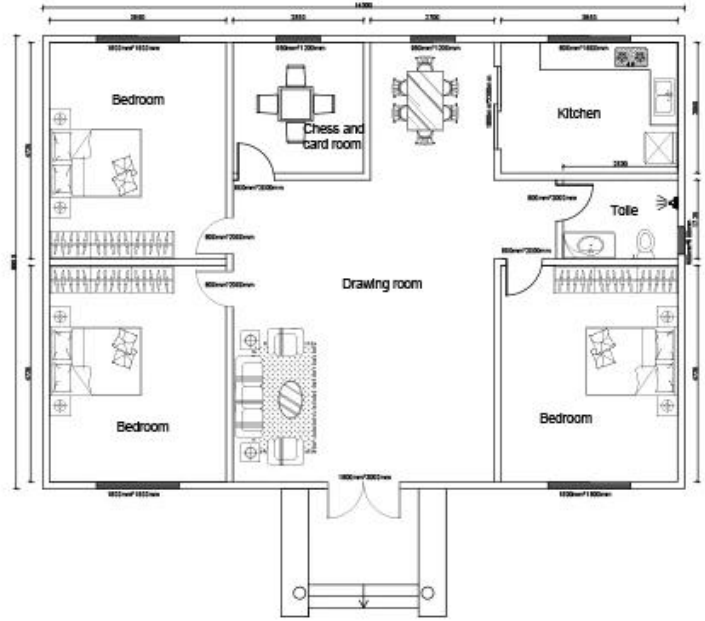


## Ürün Açıklaması



QB-03



## şirket tanıtımı

Shandong Heya Company, Çin'in en iyi prefabrik konut çözümü tedarikçisidir.

Ürünlerimiz arasında prefabrik ev, konteyner ev, mobil evler, villalar, hafif çelik yapı bulunmaktadır.

Sektörde, profesyonel imalat ve tedarik ekibinde 10 yıldan fazla deneyime sahibiz,

birçok tanınmış üretici ile uzun vadeli işbirliği ilişkileri sürdürmek.

Zimbabwe Prefabrik Sınıf Projesi olan Almanya Mülteci konteyner ev projesini çoktan bitirdi,

Güney Afrika Prefabrik Ev, Uruguay Prefabrik Köy Evleri Evi projesi vb.

Şirketimiz güvenilir ortağınız olmaya karardır, uzmanlık alanınıza odaklanırsınız,

Geçici ofis ve kapsamlı bir çözümün deposu ile başa çıkmanıza yardımcı olalım.



Fabrikamız Weifang, Shandong'un güzel uçurtma başkentinde yer almaktadır.

Son yıllarda fabrika gücü büyüyor ve gelişiyor,

ve üretim gücü ve kaliteli hizmetleri dünyanın her yerinden müşterilerimizin övgüsünü kazandı.

Her müşteriyi fabrikayı ziyaret etmeye ve ürünün kalitesini incelemeye davet ediyoruz.

## **Sertifika**



Tek noktadan hizmet, maliyetten tasarruf etmenize, tüm endişelerinizi azaltmanıza, mükemmel projeyi teslim etmenize yardımcı olan " Kalite ve Hizmet'e " odaklanın.

A. Profesyonel tasarım ve mühendislik ekibi: Çelik yapı tasarımı için tam çözüm B.

Prefabrik bina için tüm malzemeler için tedarik ve imalat.

Tüm malzemelerin kaliteli olduğundan emin olmak için profesyonel bir tedarik ekibimiz var.

Fabrikamızın yüksek teknoloji ile çalıştığından emin olmak için ISO / CE / SGS standardı altında fabrikamızın çalışması.

C. Site yönetimi ve Kurulum denetimi, Mühendislerimizi kurulum denetimi için yardımcı olmaya gönderebiliriz,

normal inşaat işlerinin iyi olacağını bilen bir ekip hazırlamanız yeterlidir.

## Ambalaj ve Nakliye

Paketleme Detayları: 1, 40'HQ nakliye konteyneri ile teslimat. 2, 4'ü 1 arada düz ambalaj

Teslimat Detayları: Siparişten 3-20 gün sonra



## Müşterilerimiz





## SSS

1, Ödeme süreniz nedir?

TT ile% 50 mevduat, TT ile konteyneri yüklemeyen önce% 50 denge; Görünürde% 100 LC (toplam ödeme 100,000USD'nin üzerinde);

2, Nakliye nasıl olur?

Malları göndermek için 40HQ konteyner kullanıyoruz; Genellikle 40HQ konteyner yaklaşık 160-180 metrekarelik evi yükleyebilir.

3, Teslim süresi?

MOQ'a bađlı olarak, genellikle depozito alındıktan sonra yaklaşık 10 gün içinde sevkiyat ayarlayabiliriz.

4, nasıl kurulur?

Genellikle kurulum çizimi yapacađız ve gerekirse kurulum videosu da sađlıyoruz.

5, ev inşa etmeme yardım etmek için işçi gönderebilir misin?

İşçilik maliyeti, güvenlik ve vize konularını göz önünde bulundurarak, personelinize rehberlik etmesi ve eğitmesi için bir veya iki mühendis göndermenizi öneririz.

Mühendis maaşı için uçak bileti, otel ve yemek ve günlük 100USD sağlamalısınız.