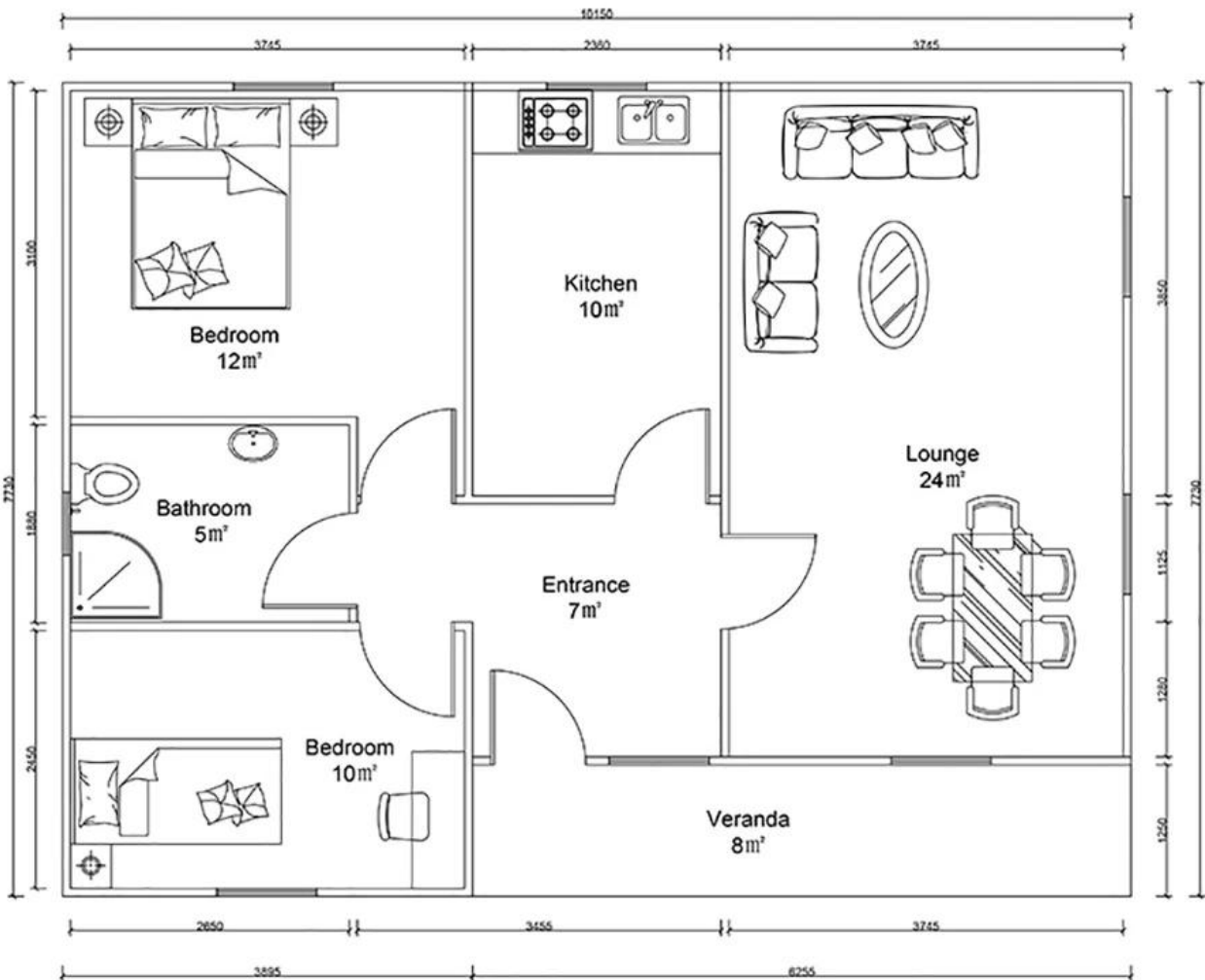


HY-P17



DAĞILIM TEKLİF FORMU

HAYIR.	HY-QS-ROB-180518	TARİH	
PROJE			
Öge	Açıklama	Adet	Birim
Çelik çerçeve	C tipi çelik aşık ve kiriş, kare boru, çelik kanallar	78.5	□
Dış Cephe	75mm EPS Renkli Çelik Sandviç Panel, önceden kesilmiş, film korumalı	138.9	m
İç duvar	75mm EPS Renkli Çelik Sandviç Panel, önceden kesilmiş, film korumalı	78	m
Çatı	75mm EPS Renkli Çelik Sandviç Panel, önceden kesilmiş, film korumalı	103.2	m
Tavan	PVC tavan / pvc	78.5	□
	Alçıpan 600 * 600mm		□
	Lifli çimento levha		□
Baz / Temel	Kontrplak tahtası		□
	PVC deri zemin		□
Zemin	Seramik karo 800x800mm	78.5	□
Çatı dekorasyonu	Asfalt kiremit	92.45	□
Dış duvar dekorasyonu	Metal oyma levha		□
	PVC asma tahtası / PVC	123.6	□
	Dış kapı (Çelik kapı) 900 * 2000mm	1	adet
	İç kapı MDF 800 * 2000mm / MDF		adet
Kapı	Alüminyum alaşımlı cam kapı		□
	PVC cam kapı		□
	Banyo kapısı 800mm x 2000mm (su geçirmez) / PVC	5	adet
	PVC sürgülü pencere 950 (W) * 1000mm (H)	7	adet
pencereler	PVC sürgülü pencere 950 (W) * 600mm (H)	1	adet
	Alüminyum alaşımlı pencere		adet
Tahliye sistemi	Drenaj boruları, oluk	36.5	m
Elektrik sistemi		78	□
Aksesuarlar	Gerekli vida çeşitleri, dolgu macunu, mahya kiremiti, paket saçak, flaşör, kanal demiri	78	□