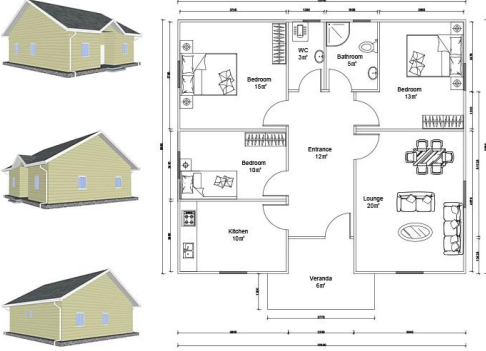


□□□□□□□□□□□□□□

Heya-3Q01



NAME	DESCRIPTION	UNIT	THEORY QTY	LOSS RATE	UNIT	ACTUAL QTY
LGS Structure						
steel structure		m ²	95.00	1.00	T	3.14
fittings		set	95.00	1.00	m ²	95.00
Wall System						
External wall OSB board	1220*2440*9mm	m ²	184.68	1.15	pc	73.74
External wall unidirectional breath paper		m ²	193.80	1.20	m ²	232.56
External wall metal carved board	381*3800*16mm+381*4500*16mm	m ²	184.68	1.15	m ²	212.38
Internal wall OSB board	1220*2440*9mm	m ²	385.70	1.12	pc	149.99
Internal wall gypsum board	1200*2400*9mm	m ²	385.70	1.12	pc	149.99
Wet district fiber cement board	1220*2440*10mm	m ²	96.39	1.12	pc	37.49
Insulation System						
Glasswool Insulation	T75mm, 12 m ³ /roll 16Kg/m3	m ²	333.39	1.10	roll	30.56
Glasswool insulation(under roof)	T75mm, 12 m ³ /roll 16Kg/m3	m ²	95.00	1.10	roll	8.71
External wall XPS board	1200*600*40mm	m ²	184.68	1.05	pc	269.33
Roof System						
Roof OSB board OSB	1220*2440*12mm	m ²	158.76	1.15	pc	63.39
self-paste waterproof coil	T1.5mm, -15°C, 20 m ³ /roll	m ²	158.76	1.20	roll	9.53
Roof tile	asphalt tile	m ²	158.76	1.20	pack	68.04
Roof ridge tile	asphalt tile	m	27.20	1.10	pack	3.74
Roof eaves pvc molding /PVC	6m/pc	m	53.20	1.10	pc	9.75
PVC closing strip/PVC	4m/pc	m	53.20	1.10	pc	14.63
Metal carved board under roof eaves	381*3800*16mm	m ²	31.92	1.20	pc	26.60
Door & Window						
PVC window		m ²	9.12	1.00	m ²	9.12
PVC door		m ²	14.40	1.00	m ²	14.40
Accessories for door sill/window sill	1220*2440*10mm	m	73.60	1.10	pc	5.62
Water&Electric System						
Water Pipes		m ²	95.00	1.00	m ²	95.00
Electric system	Include weak current,exclude socket/switch/light,etc	m ²	95.00	1.00	m ²	95.00
Decoration Accessories System		m ²	95.00	1.00	m ²	95.00
Hardware Accessories System		m ²	95.00	1.00	m ²	95.00
TOTAL EXW cost				\$19,229.72		
TOTAL FOB Qingdao				\$20,129.72		
TOTAL CIF XX				\$22,230.36		

鋼材 鋼材

鋼材的生產過程包括採礦、煉鐵、煉鋼、軋製和塗漆等。鋼材的種類繁多，如碳鋼、不銹鋼、合金鋼等。鋼材的強度、韌性和耐腐蝕性使其成為建築、製造和交通運輸行業的重要材料。鋼材的生產過程需要消耗大量的能源和資源，因此鋼材的生產和消費對環境的影響也日益受到關注。鋼材的生產過程包括採礦、煉鐵、煉鋼、軋製和塗漆等。鋼材的種類繁多，如碳鋼、不銹鋼、合金鋼等。鋼材的強度、韌性和耐腐蝕性使其成為建築、製造和交通運輸行業的重要材料。鋼材的生產過程需要消耗大量的能源和資源，因此鋼材的生產和消費對環境的影響也日益受到關注。

鋼材的生產過程包括採礦、煉鐵、煉鋼、軋製和塗漆等。鋼材的種類繁多，如碳鋼、不銹鋼、合金鋼等。鋼材的強度、韌性和耐腐蝕性使其成為建築、製造和交通運輸行業的重要材料。鋼材的生產過程需要消耗大量的能源和資源，因此鋼材的生產和消費對環境的影響也日益受到關注。

鋼材

鋼材的生產過程包括採礦、煉鐵、煉鋼、軋製和塗漆等。鋼材的種類繁多，如碳鋼、不銹鋼、合金鋼等。鋼材的強度、韌性和耐腐蝕性使其成為建築、製造和交通運輸行業的重要材料。鋼材的生產過程需要消耗大量的能源和資源，因此鋼材的生產和消費對環境的影響也日益受到關注。

鋼材的生產過程包括採礦、煉鐵、煉鋼、軋製和塗漆等。鋼材的種類繁多，如碳鋼、不銹鋼、合金鋼等。鋼材的強度、韌性和耐腐蝕性使其成為建築、製造和交通運輸行業的重要材料。鋼材的生產過程需要消耗大量的能源和資源，因此鋼材的生產和消費對環境的影響也日益受到關注。



鋼材的生產過程包括採礦、煉鐵、煉鋼、軋製和塗漆等。鋼材的種類繁多，如碳鋼、不銹鋼、合金鋼等。鋼材的強度、韌性和耐腐蝕性使其成為建築、製造和交通運輸行業的重要材料。鋼材的生產過程需要消耗大量的能源和資源，因此鋼材的生產和消費對環境的影響也日益受到關注。

鋼材的生產過程包括採礦、煉鐵、煉鋼、軋製和塗漆等。鋼材的種類繁多，如碳鋼、不銹鋼、合金鋼等。鋼材的強度、韌性和耐腐蝕性使其成為建築、製造和交通運輸行業的重要材料。鋼材的生產過程需要消耗大量的能源和資源，因此鋼材的生產和消費對環境的影響也日益受到關注。

鋼材的生產過程包括採礦、煉鐵、煉鋼、軋製和塗漆等。鋼材的種類繁多，如碳鋼、不銹鋼、合金鋼等。鋼材的強度、韌性和耐腐蝕性使其成為建築、製造和交通運輸行業的重要材料。鋼材的生產過程需要消耗大量的能源和資源，因此鋼材的生產和消費對環境的影響也日益受到關注。



3,

10

4,

5

100