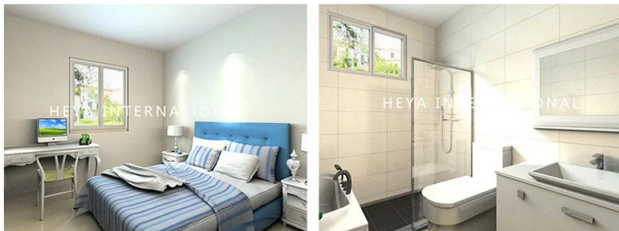
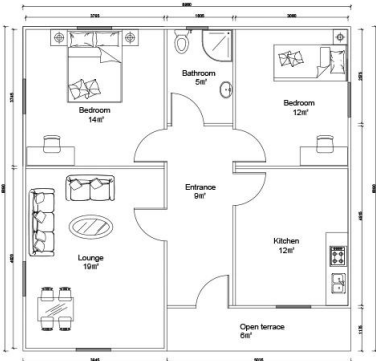


□□□□□□□□□□□□□□□□

Heya-2B04-B



BREAKDOWN QUOTATION SHEET			
NO.	HY-2B04-B	DATE	
Item	Description	Qty	Unit
Steel frame	C-type steel purlin and beam, square tube, steel channels	74	m ²
Exterior Wall	75mm EPS Color Steel Sandwich Panel, pre-cut, with film protection	152	m
Interior Wall	75mm EPS Color Steel Sandwich Panel, pre-cut, with film protection	75.6	m
Roof	75mm EPS Color Steel Sandwich Panel, pre-cut, with film protection	99.4	m
Ceiling	PVC ceiling	74	m ²
Floor	Ceramic tile 800x800mm	74	m ²
Roof decoration	Asphalt tile	90.05	m ²
External Wall decoration	Metal carved plate	136	m ²
Door	Out door (Steel door) 900*2000mm	1	pcs
	Bathroom door 800mm x 2000mm (water proof)	5	pcs
Windows	PVC sliding window 950(W)*1000mm(H)	6	pcs
	PVC sliding window 950(W)*600mm(H)	1	pcs
Drain system	Drain pipes ,gutter	33	m
Electric system		74	m ²
Accessories	Kinds of necessary screws, sealant, ridge tile, packet leaves, flashing, channel iron	74	m ²
Total Amount (Necessary Basic Fitting)			\$10,220.60
Inland Cost	40HC container loading	1	pcs
Workers loading Cost	40ft/20ft container	1	pcs
Total Amount			\$11,170.60

鋼結構 鋼結構

鋼結構的優點是自重輕、強度高、施工速度快、抗震性能強、使用壽命長、可回收等。

鋼結構的缺點是耐火性差、易受腐蝕、對環境污染較大、噪音大、價格較高。

鋼結構的應用範圍很廣，如：工業廠房、體育館、機場、港口、橋樑、住宅、商業建築等。

鋼結構的安裝過程包括：基礎施工、鋼柱安裝、鋼梁安裝、屋頂安裝、圍護結構安裝等。

鋼結構的安裝需要專業的技術人員和設備，如：起重機、吊車、鑽孔機等。

鋼結構的安裝質量直接影響到建築物的安全和使用壽命，因此必須嚴格按照設計和規範進行。

鋼結構

鋼結構的優點是自重輕、強度高、施工速度快、抗震性能強、使用壽命長、可回收等。

鋼結構的缺點是耐火性差、易受腐蝕、對環境污染較大、噪音大、價格較高。



鋼結構的應用範圍很廣，如：工業廠房、體育館、機場、港口、橋樑、住宅、商業建築等。

鋼結構的安裝過程包括：基礎施工、鋼柱安裝、鋼梁安裝、屋頂安裝、圍護結構安裝等。

鋼結構的安裝需要專業的技術人員和設備，如：起重機、吊車、鑽孔機等。

XX O.K

XXXXXXXXXXXXXXXXXXXXXXXXXXXXXXXXXXXX

XXXXXXXXXXXXXXXXXXXXXXXXXXXX: 1, XXXXXXXXXXXXXXXXXXXXX 40'HQ XXXXXXXXXXXXXXX 2, 4 in 1 XXXXXXXXXXXXXXX

XXXXXXXXXXXXXXXXXXXXXXXXXXXX: 3-20 XXXXXXXXXXXXXXXXXXXXXXXXXXXXXXX



XXXXXXXXXXXXXXXXXXXX



