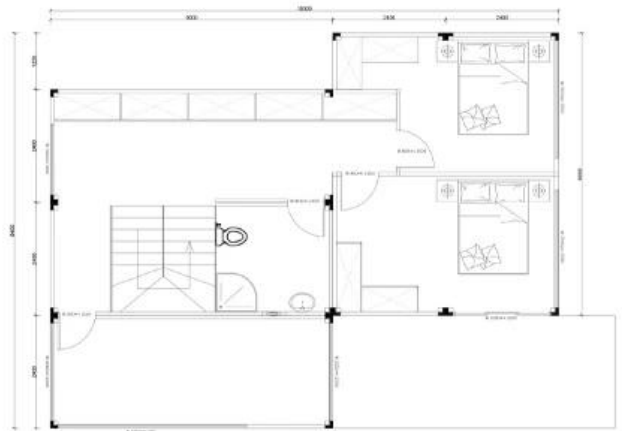
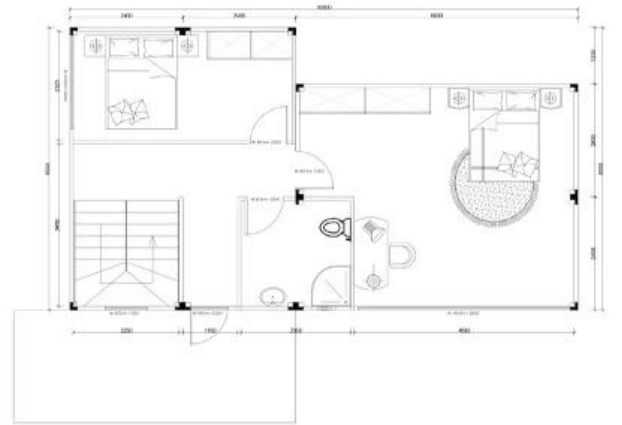


Ground floor



First floor



Second floor



ИНФОРМАЦИОННЫЙ ЛИСТ

| ПРОЕКТ | | Комбинированный модульный контейнер 6000мм * 2400мм * 2896мм | | |
|--------------------------|-----------------------------|--|-----------------|--------------------------------|
| Нет. | НАЗВАНИЕ | ОПИСАНИЕ | РАЗМЕР | КОЛИЧЕСТВО ЕД. ИЗМ |
| <input type="checkbox"/> | ОСНОВНОЙ ПУНКТ | | | 9 задавать |
| | | цветная стальная пряжка | 0,5 мм | |
| 1 | Крыша | изоляция из стекловаты киль из оцинкованной стали | | 9 задавать |
| | | белый металлический потолок | 0,3 мм | |
| | | виниловый кожаный пол | 1,6 мм | |
| | | цементно-волокнистая плита | 1,8 мм | |
| 2 | Пол | Изоляционная пленка PE | | 9 задавать |
| | | киль из оцинкованной стали | | |
| 3 | Столбец | колонна из стали главанизированной | L2580мм | 36 ПК |
| 4 | Сливная труба | Водосточные трубы | белая труба пвх | 36 ПК |
| <input type="checkbox"/> | УВЕЛИЧИТЬ ПУНКТ | | | |
| 5 | настенная панель | Сэндвич-панель из стекловаты 75 мм | | 281,7 <input type="checkbox"/> |

| | | | | | |
|----|-----------------------|--|--|-------|----------|
| 6 | Отделка наружных стен | Подвесная доска | | 191,4 | □ |
| 7 | Пергола | Антикоррозийная отделка под дерево | | 0 | м |
| 8 | Настил | WPC | | 43,2 | □ |
| 9 | Ограждение | | | 25,2 | □ |
| 10 | Лестница | | | 1 | задавать |
| 11 | Окно | Окно из алюминиевого сплава | | 38 | □ |
| 12 | Дверь | белая стальная дверь | 800 мм * 2000 мм | 5 | задавать |
| | | Алюминиевый сплав дверь | | 14,6 | □ |
| 13 | Электрическая система | перейти на местный стандарт | | 9 | задавать |
| | | Светодиодный переключатель | | 12 | ПК |
| | | разъем | | 12 | ПК |
| 14 | Водная система | входные и выходные водопроводные трубы | | 15 | ПК |
| | | Плинтус из ПВХ | | 28.05 | □ |
| 15 | Собрать аксессуары | Подключение | блокировка подключения модуля | 9 | задавать |
| | | Формовочное покрытие | покрытие верхней части модуля и соединительной части стойки | 38 | задавать |
| | | | модуль перекрытия пола | 105,6 | м |
| | | упаковочная лента | заполнение резиновой лентой между соединительной частью модуля | 39,6 | м |
| | | Самоклеящаяся лента | водонепроницаемая самоклеящаяся лента между соединительной частью модуля | 72,6 | м |
| | | душ | | 67,8 | м |
| 16 | Услуги (опция) | туалет | | | задавать |
| | | бассейн | | | задавать |
| | | постель | | | задавать |
| | | Таблица | | | задавать |
| | | гардероб | | | задавать |

Общая сумма (необходимая базовая установка)

| | | | | |
|---------------------------------|----------------------------|-------------------------------|---|-----|
| 15 | Внутренняя стоимость | Загрузка контейнера 40HC | 2 | шт. |
| | | Загрузка контейнера 20GP | 0 | шт. |
| 16 | Стоимость загрузки рабочих | Контейнер 40 футов / 20 футов | 2 | шт. |
| ОБЩАЯ СУММА (ЦЕНА EXW) - | | | | |