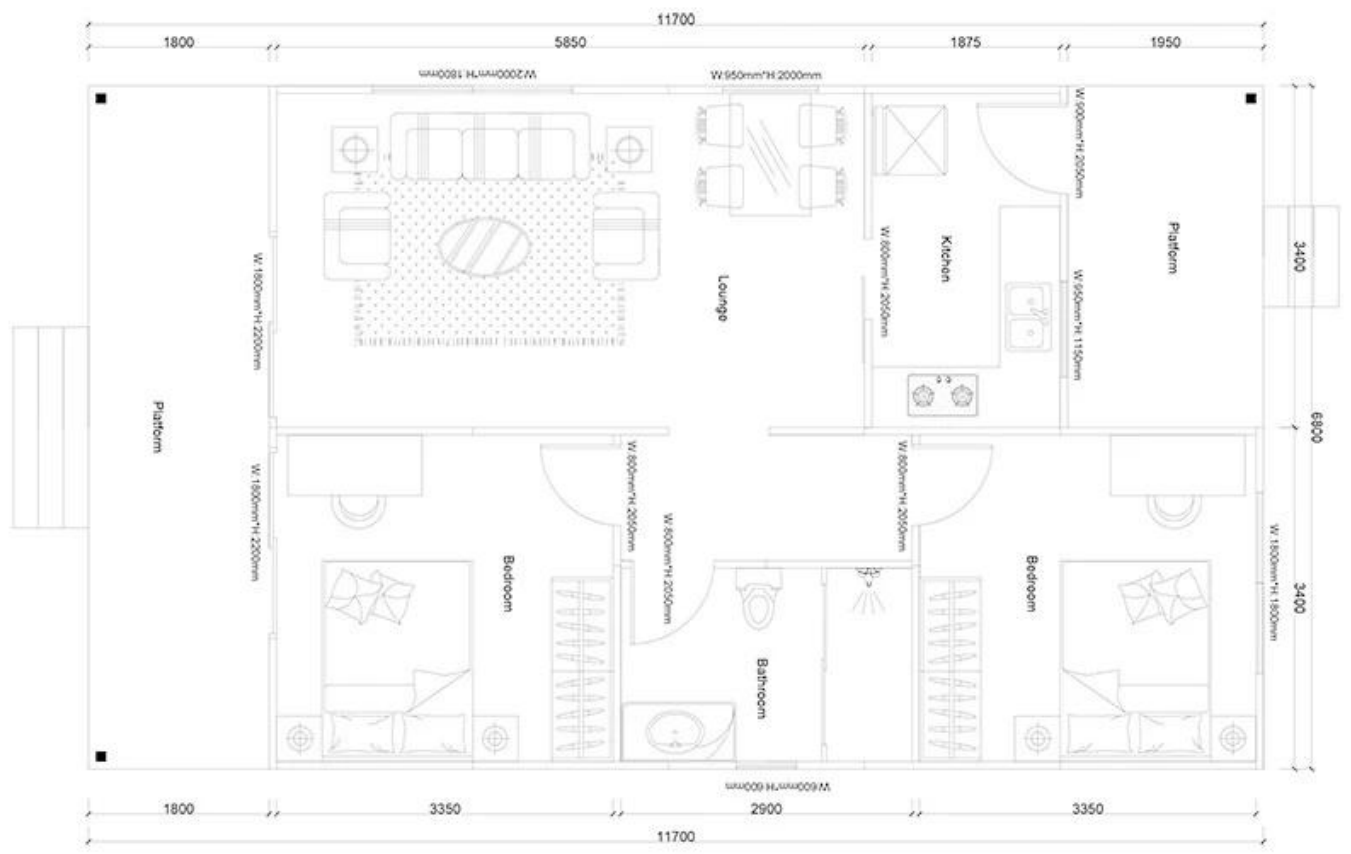
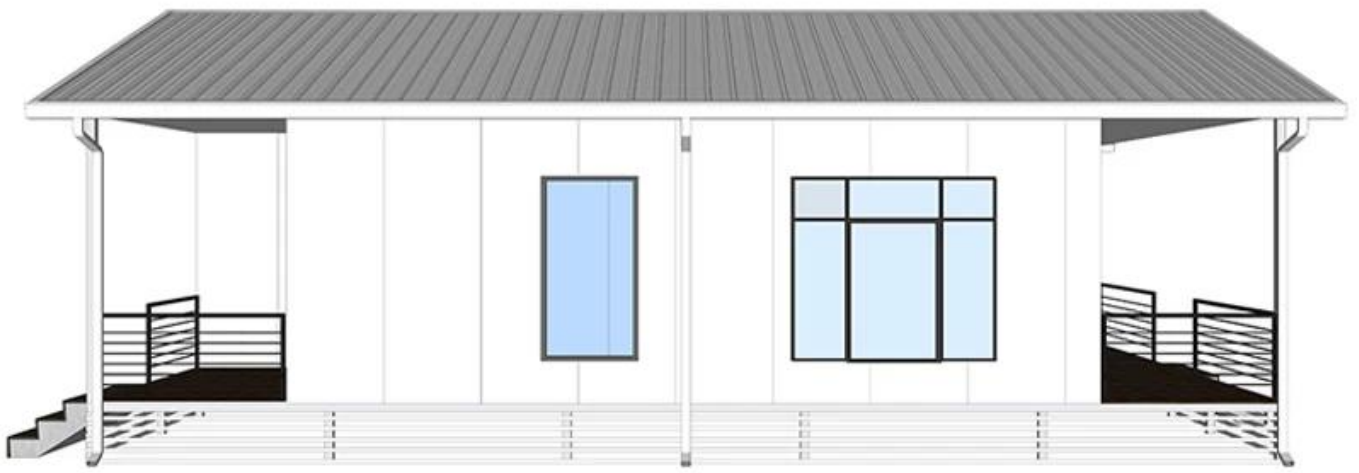


Качественный сборный дом 2Б11-А

Товар Фото



Качественный сборный дом 2В11-А РАЗБОРКА**НЕТ.** QSC-2-В11-А**ПРОЕКТ**

| Вещь | Описание | Ед. изм |
|------------------------------|--|----------------|
| Стальная рама | Стальной прогон и балка С-типа, квадратная труба, стальные швеллеры | □ |
| Внешняя стена | 75-мм цветная стальная сэндвич-панель EPS, предварительно вырезанная, с защитной пленкой | м |
| Внутренняя стена | 75-мм цветная стальная сэндвич-панель EPS, предварительно вырезанная, с защитной пленкой | м |
| Крыша | 75-мм цветная стальная сэндвич-панель EPS, предварительно вырезанная, с защитной пленкой | м |
| Потолок | Потолок ПВХ/ПВХ | □ |
| Пол | Керамическая плитка 800x800мм | □ |
| Дверь | Наружная дверь (стальная дверь) 950*2050мм | шт |
| | Дверь в ванную 800мм x 2000мм (водонепроницаемая)/ПВХ | шт |
| Окна | Раздвижные двери | □ |
| | Раздвижное окно из ПВХ 950(Ш)*1000мм(В) | шт |
| | Раздвижное окно из ПВХ 950(Ш)*599мм(В) | шт |
| Дренажная система | Алюминиевое окно | □ |
| | Дренажные трубы, желоб | м |
| Электрическая система | | □ |
| Аксессуары | Виды необходимых шурупов, герметик, коньковая черепица, пакетные карнизы, обшивка, швеллер | □ |