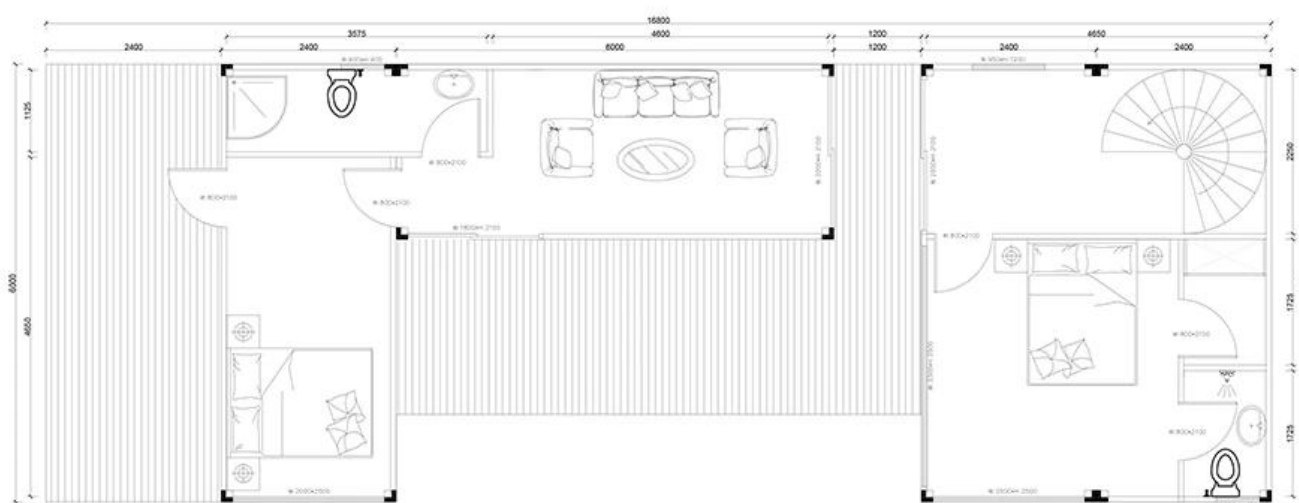
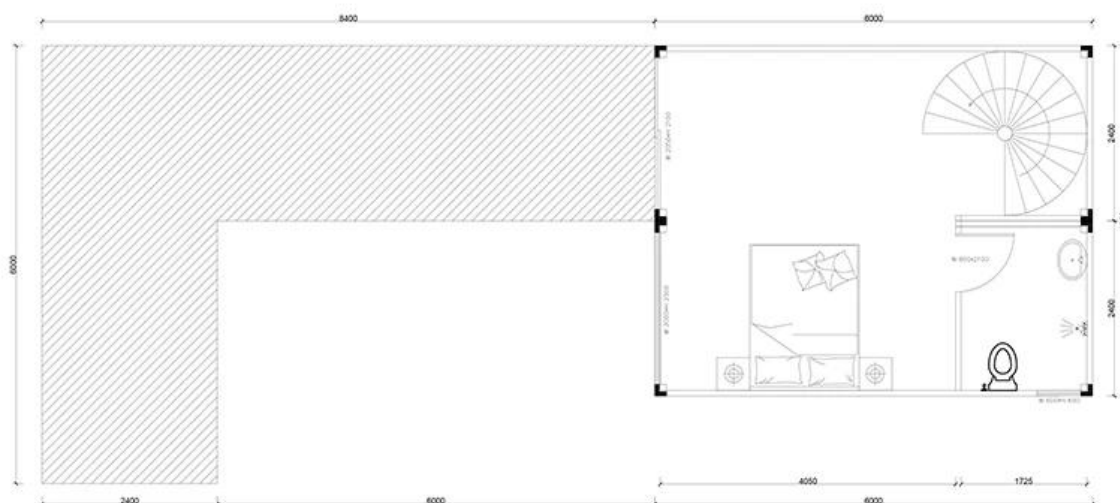


Ground floor



Second floor



Third floor

Сортировать

Имя

Спецификация

<b>Спецификация</b>	20'GP.	Длина: 6055 мм Ширина: 2438 м Высота: 2591 мм Вес: 2145 кг
	40'GP.	Длина: 12192 мм Ширина: 2438 мм Высота: 2591 мм Вес: 3650 кг
	40'HQ	Длина: 12192 мм Width2438mm Высота: 2896 мм Вес: 3800 кг
<b>Стандартный аксессуар</b>	стена	Материал: сталь
	Крыша	Материал: сталь
	Дверь	Алюминиевый сплав, дерево, сталь или Требование клиентов
	Окно	Требование алюминиевого сплава, дерева или клиентов
	Декоративный пол	ПВХ или ламинированные полы в гостиной и алюминиевой панели в ванной комнате и кухне или требованиях клиентов
	Система водоснабжения и дренажа	Предоставил требование плана, проектирования и строительства или клиентов
	Электрическая система	Предоставил требование плана, проектирования и строительства или клиентов
<b>Технический параметр</b>	Устойчивая температура	-50 ° C до 70 ° C
	Пожарное доказательство	B2 класс
	Сопротивление землетрясения	8.
	Устойчивость к ветру	120 км / ч