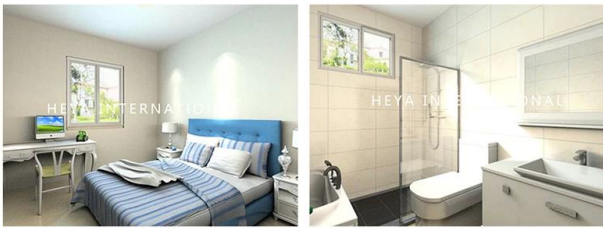
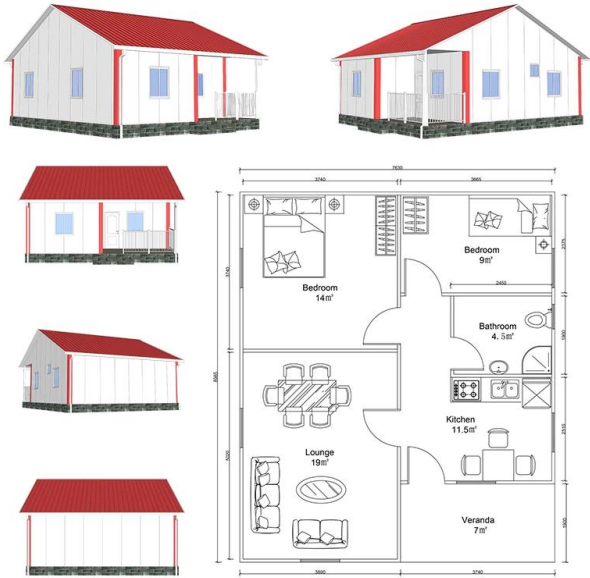


Описание продукта <ор>

Heya-2B07-A



BREAKDOWN QUOTATION SHEET

| NO. | HY-2B07-A | DATE | |
|--|--|-------------------|------|
| Item | Description | Qty | Unit |
| Steel frame | C-type steel purlin and beam, square tube, steel channels | 69 | m2 |
| Exterior Wall | 75mm EPS Color Steel Sandwich Panel, pre-cut, with film protection | 132.6 | m |
| Interior Wall | 75mm EPS Color Steel Sandwich Panel, pre-cut, with film protection | 58.8 | m |
| Roof | 75mm EPS Color Steel Sandwich Panel, pre-cut, with film protection | 89.1 | m |
| Ceiling | PVC ceiling | 69 | m2 |
| Floor | Ceramic tile 800x800mm | 69 | m2 |
| Door | Out door (Steel door) 900*2000mm | 1 | pcs |
| | Bathroom door 800mm x 2000mm (water proof) | 4 | pcs |
| Windows | PVC sliding window 950(W)*1000mm(H) | 6 | pcs |
| | PVC sliding window 950(W)*600mm(H) | 1 | pcs |
| Drain system | Drain pipes, gutter | 28 | m |
| Electric system | | 69 | m2 |
| Accessories | Kinds of necessary screws, sealant, ridge tile, packet eaves, flashing, channel iron | 69 | m2 |
| Total Amount (Necessary Basic Fitting) | | \$6,384.00 | |
| Inland Cost | 40HC container loading | 1 | pcs |
| Workers loading Cost | 40R/20ft container | 1 | pcs |
| Total Amount | | \$7,334.00 | |

Введение компании <O:р>

Компания Shandong Quality Company является одним из лучших поставщиков сборных домов в Китае.

Наша продукция включает в себя сборные дома, контейнерные дома, дома на колесах, виллы, легкие стальные конструкции.

У нас более 10 лет опыта работы в отрасли, профессиональная команда по производству и закупкам, поддерживать долгосрочные отношения сотрудничества со многими известными производителями.

Уже завершен проект контейнерного дома для беженцев в Германии, проект сборного класса в Зимбабве, Сборный дом в Южной Африке, проект сборного деревянного дома в Уругвае и так далее.

Наша компания стремится стать вашим надежным партнером, вы сосредоточены на своей области знаний,

Позвольте нам помочь вам разобраться с временным офисом и складом комплексного решения.



Наша фабрика расположена в красивой столице воздушных змеев Вэйфан, Шаньдун. В последние годы мощность фабрики росла и развивалась, а ее производственная мощность и качественные услуги завоевали похвалу наших клиентов со всего мира. Мы приглашаем каждого клиента посетить фабрику и проверить качество продукции.

Сосредоточьтесь на «Качестве и обслуживании», универсальное обслуживание поможет вам сэкономить, уменьшить все ваши заботы, передать идеальный проект.

А. Профессиональная команда дизайнеров и инженеров: полное решение для проектирования стальных конструкций

В. Закупка и производство всех материалов для сборных домов. У нас есть профессиональная команда по закупкам, чтобы убедиться, что все материалы хорошего качества. И наша фабрика работает в соответствии со стандартом

ISO/CE/SGS, чтобы убедиться, что производство работает с использованием высоких технологий.

С. Управление строительной площадкой и надзор за установкой. Мы можем отправить наших инженеров для помощи в надзоре за установкой, вам просто нужно подготовить команду, которая знает, что нормальные строительные работы будут в порядке. <0:p>

Упаковка и доставка <0:p>

Детали упаковки: 1, доставка 40-дюймовым транспортным контейнером HQ. 2, 4 в 1 плоской упаковке.

Детали доставки: 3-20 дней после заказа <0:p>



Наши клиенты <0:p>



Часто задаваемые вопросы <о:р>

1, какой у вас срок оплаты?

50% депозита ТТ, 50% баланса перед загрузкой контейнера ТТ; 100% аккредитив по предъявлении (общая сумма платежа более 100 000 долларов США);

2, как насчет доставки?

Мы используем контейнер 40HQ для доставки товаров; Обычно контейнер 40HQ может загрузить около 160-180 квадратных метров дома.

3, время доставки?

В зависимости от минимального заказа, обычно мы можем организовать доставку в течение 10 дней после получения депозита.

4, как установить?

Обычно мы предоставляем установочный чертеж, и при необходимости мы также предоставляем установочное видео.

5. Можете ли вы прислать рабочих, чтобы помочь мне построить дом?

Учитывая стоимость рабочей силы, вопросы безопасности и визы, мы предлагаем отправить одного или двух инженеров для руководства и обучения ваших сотрудников.

Вы должны предоставить авиабилеты, гостиницу и питание, а также 100 долларов США в день на зарплату инженера.