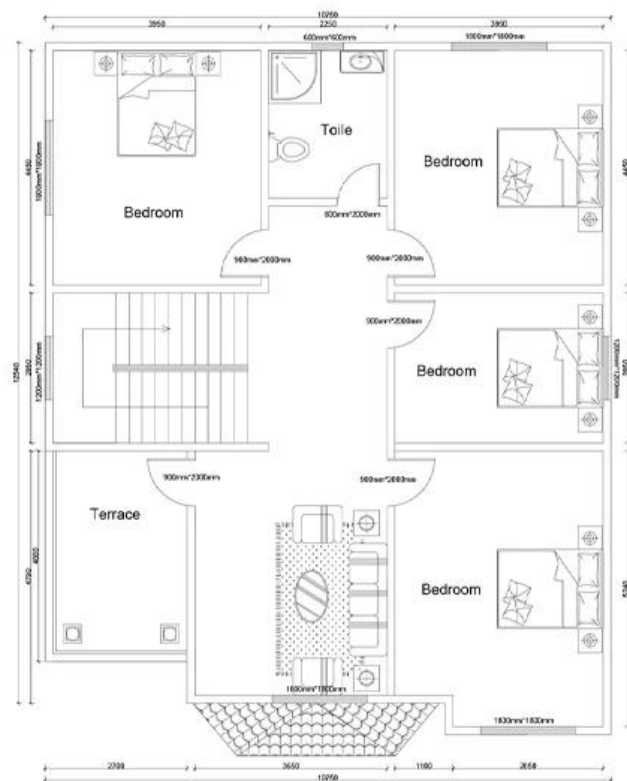


Ground floor



Second floor

Сборные дома детали

Состав

легкая сталь как основная рама, безопасная и надежная; Сэндвич-панели как его крыша и настенные доски, выглядят и красивые украшения

Охрана окружающей среды и экономии	Сборные дома разумны в дизайне, могут быть удалены или переработаны более 5 раз
Приложения	Сборные дома могут быть использованы в качестве постоянного и временного проживания, проживания рабочих мест, офис, мастерская, склад и т. Д.
Преимущества	Высокая производительность в землетрясение, водонепроницаемое, ветрозащищенное, влажность, теплоизоляция и звукоизоляция
Внутри объектов	Настилы, потолок, водная система, электрика, туалеты и т. Д. Необязательны для выбора клиентов
Быстрая установка	Удобно установить, квалифицированный работник может установить 20 кв.м-30 мкм один день
Транспорт	Полностью сбивая компонентов Prefab House может сэкономить больше места морского контейнера и сделать стоимость груза дома намного ниже