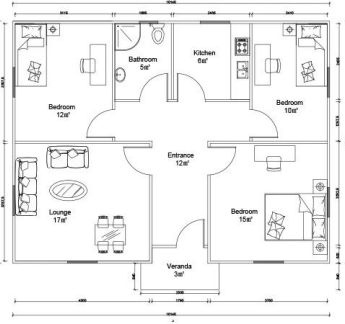


Описание товара

Heya-3Q02



NAME	DESCRIPTION	UNIT	THEORY QTY	LOSS RATE	UNIT	ACTUAL QTY
LGS Structure						
steel structure		m ²	81.00	1.00	T	2.67
fittings		set	81.00	1.00	W	81.00
Wall System						
External wall OSB board	1220*2440*9mm	m ²	155.36	1.15	pc	62.04
External wall unidirectional breath paper		m ²	164.48	1.20	W	197.38
External wall metal carved board	381*3800*16mm +381*4500*16mm	m ²	155.36	1.15	W	178.67
Internal wall OSB board	1220*2440*9mm	m ²	247.00	1.12	pc	96.06
Internal wall gypsum board	1200*2400*9mm	m ²	247.00	1.12	pc	96.06
Wet district fiber cement board	1220*2440*10mm	m ²	60.00	1.12	pc	23.33
Insulation System						
Glasswool Insulation	T75mm, 12 ^W /roll 16Kg/m ³	m ²	231.18	1.10	roll	21.19
Glasswool insulation(under roof)	T75mm, 12 ^W /roll 16Kg/m ³	m ²	81.00	1.10	roll	7.43
External wall XPS board	1200*600*40mm	m ²	155.36	1.05	pc	226.57
Roof System						
Roof OSB board/OSB	1220*2440*12mm	m ²	127.11	1.15	pc	50.76
self-paste waterproof coil	T1.5mm, -15°C, 20 ^W /roll	m ²	127.11	1.20	roll	7.63
Roof tile	asphalt tile	m ²	127.11	1.20	pack	54.48
Roof ridge tile	asphalt tile	m	13.15	1.10	pack	1.81
Roof eaves pvc molding /PVC	6m/pc	m	46.27	1.10	pc	8.48
PVC closing strip/PVC	4m/pc	m	46.27	1.10	pc	12.72
Metal carved board under roof eaves	381*3800*16mm	m ²	27.76	1.20	pc	23.14
Door & Window						
PVC window		m ²	9.12	1.00	W	9.12
PVC door		m ²	12.60	1.00	W	12.60
Accessories for door sill/windowsill	1220*2440*10mm	m	68.70	1.10	pc	5.25
Water&Electric System						
Water Pipes		m ²	81.00	1.00	W	81.00
Electric system	include weak current,exclude socket,switch,light etc	m ²	81.00	1.00	W	81.00
Decoration Accessories System						
		m ²	81.00	1.00	W	81.00
Hardware Accessories System						
		m ²	81.00	1.00	W	81.00
TOTAL EXW cost				\$16,012.65		
TOTAL FOB Qingdao				\$16,912.65		
TOTAL CIF XX				\$18,997.21		

Введение компании

Компания Shandong Heya является лучшим китайским поставщиком сборных корпусных решений.

Наша продукция включает в себя сборные дома, контейнерные дома, мобильные дома, виллы, легкие стальные конструкции.

У нас есть более 10 лет опыта работы в отрасли, профессиональная команда производства и закупок,

поддерживать долгосрочные отношения сотрудничества со многими известными производителями.

Уже завершен проект контейнерного дома для беженцев в Германии, проект сборных классов в Зимбабве,

Сборный дом в Южной Африке, проект сборного дома в Уругвае и так далее.

Наша компания стремится стать вашим надежным партнером, вы сосредоточены на своей области знаний,

Позвольте нам помочь вам разобраться с временным офисом и складом комплексного решения.



Наш завод находится в прекрасной столице воздушных змеев Вэйфан, Шаньдун.

В последние годы сила фабрики росла и развивалась,

а его производственная мощь и качественные услуги завоевали похвалу наших клиентов со всего мира.

Мы приглашаем каждого клиента посетить фабрику и проверить качество продукции.

сертификат



Сосредоточьтесь на «Качестве и сервисе», едином сервисе, который поможет вам сэкономить на затратах, уменьшить все заботы, реализовать идеальный проект.

A. Профессиональная команда дизайнеров и инженеров: полное решение для проектирования стальных конструкций V.

Заготовка и производство всех материалов для сборного строительства.

У нас есть профессиональная команда по закупкам, чтобы убедиться, что все материалы хорошего качества.

И наша фабрика работает в соответствии со стандартом ISO / CE / SGS, чтобы убедиться, что производство работает с высокими технологиями.

С. Управление сайтом и надзор за установкой, мы могли бы отправить наших инженеров, чтобы помочь для надзора за установкой,

вам просто нужно подготовить команду, которая знает, что нормальные строительные работы будут в порядке.

Упаковка & Доставка

Детали упаковки: 1, доставка 40'HQ транспортным контейнером. 2, 4 в 1 плоской упаковке

Детали доставки: через 3-20 дней после заказа



Наши клиенты





Часто задаваемые вопросы

1, каков ваш срок оплаты?

50% депозит ТТ, баланс 50% перед загрузкой контейнера ТТ; 100% LC в виде (полная оплата более 100 000 долларов США);

2, как насчет доставки?

Мы используем контейнер 40HQ для отправки товара; Обычно контейнер 40HQ может вместить около 160-180 квадратных метров дома.

3, время доставки?

Зависит от MOQ, как правило, мы можем организовать отгрузку около 10 дней после получения депозита.

4, как установить?

Обычно мы предоставляем установочный чертеж, а при необходимости также предоставляем монтажное видео.

5, вы можете отправить работников, чтобы помочь мне построить дом?

Учитывая стоимость рабочей силы, вопросы безопасности и визы, мы предлагаем выслать одного или двух инженеров для руководства и обучения персонала.

Вы должны предоставить авиабилеты, гостиницу, питание и 100USD в день для зарплаты инженера.