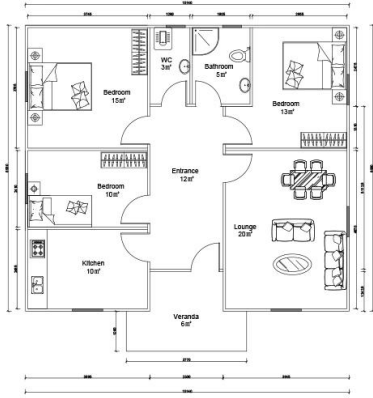
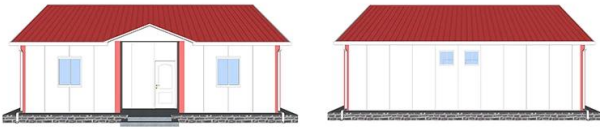


## Описание товара

## Heya-3B01-B



### BREAKDOWN QUOTATION SHEET

NO.	HY-3B01-A	DATE	
Item	Description	Qty	Unit
Steel frame	C-type steel purlin and beam, square tube, steel channels	95	m2
Exterior Wall	75mm EPS Color Steel Sandwich Panel, pre-cut, with film protection	175.6	m
Interior Wall	75mm EPS Color Steel Sandwich Panel, pre-cut, with film protection	100.8	m
Roof	75mm EPS Color Steel Sandwich Panel, pre-cut, with film protection	129.2	m
Ceiling	PVC ceiling	95	m2
Floor	Ceramic tile 800x800mm	95	m2
Door	Out door (Steel door) 900*2000mm	1	pcs
	Bathroom door 800mm x 2000mm (water proof)	7	pcs
Windows	PVC sliding window 950(W)*1000mm(H)	6	pcs
	PVC sliding window 950(W)*600mm(H)	2	pcs
Drain system	Drain pipes, gutter	34	m
Electric system		95	m2
Accessories	Kinds of necessary screws, sealant, ridge tile, packet eaves, flashing, channel iron	95	m2
Total Amount (Necessary Basic Fitting)		<b>S8,872.80</b>	
Inland Cost	40HC container loading	1	pcs
Workers loading Cost	40ft/20ft container	1	pcs
Total Amount		<b>S9,822.80</b>	

## **Введение компании**

Компания Shandong Heya является лучшим китайским поставщиком готовых корпусных решений.

Наша продукция включает в себя сборные дома, контейнерные дома, мобильные дома, виллы, легкие стальные конструкции.

Мы обладаем более чем 10-летним опытом работы в секторе, в профессиональном производстве и в группе закупок.

поддерживать долгосрочные отношения сотрудничества со многими известными производителями.

Я уже завершил проект контейнерного дома для беженцев в Германии, сборный проект в классе для Зимбабве,

Сборный дом в ЮАР, проект сборного дома из деревень Уругвая и так далее.

Наша компания стремится стать вашим надежным партнером, вы сосредоточены на своей области знаний,

Позвольте нам помочь вам управлять временным офисом и складом комплексного решения.



Наш завод находится в прекрасной столице воздушных змеев Вэйфан, Шаньдун.

В последние годы сила фабрики росла и развивалась,

а его производственная мощь и качественные услуги завоевали похвалу наших клиентов со всего мира.

Мы приглашаем каждого клиента посетить завод и осмотреть качество продукции.

## сертификат



Ориентируясь на «Качество и сервис», комплексное обслуживание поможет вам сэкономить, уменьшить все заботы, превратить идеальные проекты.

А. Профессиональная команда дизайнеров и инженеров: комплексное решение для проектирования стальных конструкций В.

Заготовка и изготовление всего сборного строительного материала.

У нас есть профессиональная команда по закупкам, которая гарантирует, что все материалы хорошего качества.

И наша фабрика работает в соответствии со стандартом ISO / CE / SGS, чтобы гарантировать, что производство работает с высокими технологиями.



С. Управление сайтом и надзор за монтажом, мы могли бы отправить наших инженеров, чтобы помочь с надзором за монтажом,

вам просто нужно подготовить команду, которая знает, что нормальными строительными работами будут О.К.

## Упаковка и транспортировка

Детали упаковки: 1, доставка из контейнера 40'HQ. Плоская упаковка 2, 4 в 1

Детали доставки: через 3-20 дней после заказа



## Наши клиенты







## Часто задаваемые вопросы

1, каков ваш срок оплаты?

50% депозит через ТТ, баланс 50% перед загрузкой контейнеров с ТТ; 100% аккредитив в виде (полная оплата свыше 100 000 долларов США);

2, как насчет доставки?

Мы используем контейнеры 40HQ для доставки товаров; Обычно контейнер 40HQ может вместить около 160-180 квадратных метров дома.

3, время доставки?

Зависит от MOQ, мы обычно можем организовать доставку около 10 дней после полученного депозита.

4, как установить?

Обычно мы предоставляем установочный чертеж и, при необходимости, также предоставляем установочное видео.

5, вы можете отправить рабочих, чтобы помочь мне построить дом?

Принимая во внимание стоимость рабочей силы, вопросы безопасности и визы, мы рекомендуем вам направить одного или двух инженеров для руководства и обучения персонала.

Необходимо предоставить авиабилеты, гостиницу и питание и 100 долларов США в день на зарплату инженеров.