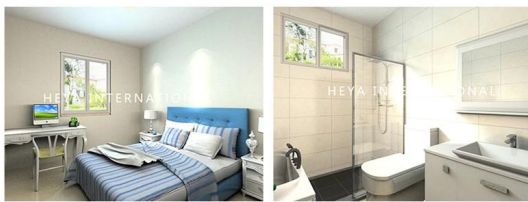
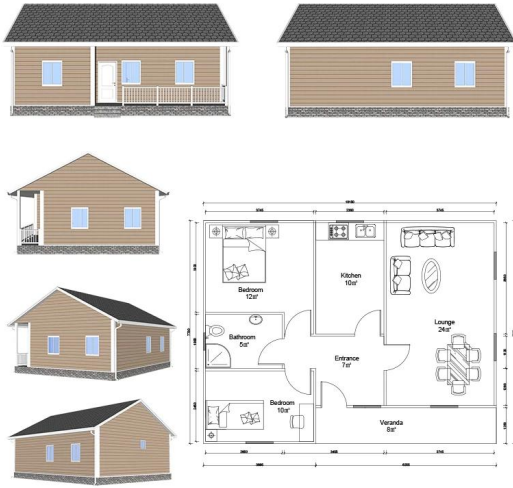


Описание продукта

Heya-2Q10



| PROJECT NO. | HY-2-Q10 | DATE | | | | |
|---|---|---------------------------------|------------|-----------|----------------|-------------|
| NAME | DESCRIPTION | UNIT | THEORY QTY | LOSS RATE | UNIT | ACTUAL QTY |
| LGS Structure | | | | | | |
| steel structure | | m ² | 78.5 | 1 | T | 2.59 |
| fitings | | set | 78.5 | 1 | m ² | 78.50 |
| Wall System | | | | | | |
| External wall OSB board | 1220*2440*9mm | m ² | 152.2 | 1.15 | pc | 60.77 |
| External wall unidirectional breath paper | | m ² | 161.32 | 1.2 | m ² | 193.58 |
| External wall metal carved board | 381*3800*16mm + 381*4500*16mm | m ² | 152.2 | 1.15 | m ² | 175.03 |
| Internal wall OSB board | 1220*2440*9mm | m ² | 197.18 | 1.12 | pc | 76.68 |
| Internal wall gypsum board | 1200*2400*9mm | m ² | 197.18 | 1.12 | pc | 76.68 |
| Wet district fiber cement board | 1220*2440*10mm | m ² | 70.88 | 1.12 | pc | 27.57 |
| Insulation System | | | | | | |
| Glasswool insulation | T75mm, 12 m ² /roll 16Kg/m ³ | m ² | 210.13 | 1.1 | roll | 19.26 |
| Glasswool insulation(under roof) | T75mm, 12 m ² /roll 16Kg/m ³ | m ² | 78.5 | 1.1 | roll | 7.20 |
| External wall XPS board | 1200*600*40mm | m ² | 152.2 | 1.05 | pc | 221.96 |
| Roof System | | | | | | |
| Roof OSB board OSB | 1220*2440*12mm | m ² | 112.52 | 1.15 | pc | 44.93 |
| self-paste waterproof coil | T1.5mm, -15°C, 20 m ² /roll | m ² | 112.52 | 1.2 | roll | 6.75 |
| Roof tile | asphalt tile | m ² | 112.52 | 1.2 | pack | 48.22 |
| Roof ridge tile | asphalt tile | m | 11.6 | 1.1 | pack | 1.60 |
| Roof eaves pvc molding/PVC | 6m/pc | m | 32.9 | 1.1 | pc | 6.03 |
| PVC closing strip/PVC | 4m/pc | m | 32.9 | 1.1 | pc | 9.05 |
| Metal carved board under roof eaves | 381*3800*16mm | m ² | 16.45 | 1.2 | pc | 13.71 |
| Door & Window | | | | | | |
| PVC window | | m ² | 9.12 | 1 | m ² | 9.12 |
| PVC door | | m ² | 10.8 | 1 | m ² | 10.80 |
| Accessories for door sill/windowsill | 1220*2440*10mm | m | 63.8 | 1.1 | pc | 4.87 |
| Water&Electric System | | | | | | |
| Water Pipes | | m ² | 78.5 | 1 | m ² | 78.50 |
| Electric system | Include weak current,exclude socket,switch,light,etc. | m ² | 78.5 | 1 | m ² | 78.50 |
| Decoration Accessories System | | m ² | 78.5 | 1 | m ² | 78.50 |
| Hardware Accessories System | | m ² | 78.5 | 1 | m ² | 78.50 |
| TOTAL EXW cost | | | | | | \$15,169.29 |
| TOTAL FOB Qingdao | | 40ft or 20ft shipping container | | | | \$16,069.29 |
| TOTAL CIF XX | | | | | | \$18,149.64 |

Введение компании

Компания Shandong Heya является лучшим китайским поставщиком сборных корпусных решений.

Наша продукция включает в себя сборные дома, контейнерные дома, мобильные дома, виллы, легкие стальные конструкции.

У нас есть более 10 лет опыта работы в отрасли, профессиональная команда производства и закупок,

поддерживать долгосрочные отношения сотрудничества со многими известными производителями.

Уже завершен проект контейнерного дома для беженцев в Германии, проект сборных классов в Зимбабве,

Сборный дом в Южной Африке, проект сборного дома в Уругвае и так далее.

Наша компания стремится стать вашим надежным партнером, вы сосредоточены на своей области знаний,

Позвольте нам помочь вам разобраться с временным офисом и складом комплексного решения.



Наш завод находится в прекрасной столице воздушных змеев
Вэйфан, Шаньдун.

В последние годы сила фабрики росла и развивалась,
а его производственная мощь и качественные услуги завоевали
похвалу наших клиентов со всего мира.

Мы приглашаем каждого клиента посетить фабрику и проверить
качество продукции.

сертификат



Сосредоточьтесь на «Качестве и сервисе», едином сервисе, который поможет вам сэкономить на затратах, уменьшить все заботы, реализовать идеальный проект.

А. Профессиональная команда дизайнеров и инженеров: полное решение для проектирования стальных конструкций В.

Заготовка и производство всех материалов для сборного строительства.

У нас есть профессиональная команда по закупкам, чтобы убедиться, что все материалы хорошего качества.

И наша фабрика работает в соответствии со стандартом ISO / CE / SGS, чтобы убедиться, что производство работает с высокими технологиями.

С. Управление сайтом и надзор за установкой, мы могли бы

отправить наших инженеров, чтобы помочь для надзора за установкой,

вам просто нужно подготовить команду, которая знает, что нормальные строительные работы будут в порядке.

Упаковка & Доставка

Детали упаковки: 1, доставка 40'HQ транспортным контейнером.
2, 4 в 1 плоской упаковке

Детали доставки: через 3-20 дней после заказа



Наши клиенты





Вопросы-Ответы

1, каков ваш срок оплаты?

50% депозит ТТ, баланс 50% перед загрузкой контейнера ТТ;
100% LC в виде (полная оплата более 100 000 долларов США);

2, как насчет доставки?

Мы используем контейнер 40HQ для отправки товара; Обычно контейнер 40HQ может вместить около 160-180 квадратных

метров дома.

3, время доставки?

Зависит от MOQ, как правило, мы можем организовать отгрузку около 10 дней после получения депозита.

4, как установить?

Обычно мы предоставляем установочный чертеж, а при необходимости также предоставляем монтажное видео.

5, вы можете отправить работников, чтобы помочь мне построить дом?

Учитывая стоимость рабочей силы, вопросы безопасности и визы, мы предлагаем выслать одного или двух инженеров для руководства и обучения персонала.

Вы должны предоставить авиабилеты, гостиницу, питание и 100USD в день для зарплаты инженера.