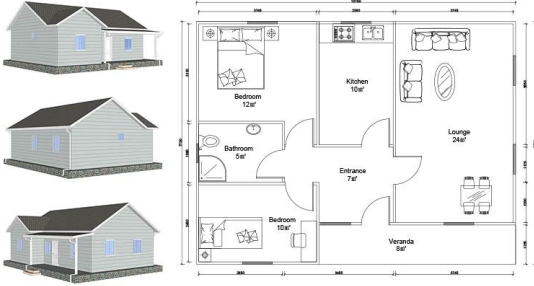


Описание товара

Heya-2Q06



NAME	DESCRIPTION	UNIT	THEORY QTY	LOSS RATE	UNIT	ACTUAL QTY
LGS Structure						
steel structure		m²	78.00	1.00	T	2.57
fittings		set	78.00	1.00	m²	78.00
Wall System						
External wall OSB board	1220*2440*9mm	m²	149.25	1.15	pc	59.60
External wall unidirectional breath paper		m²	158.37	1.20	m²	190.04
External wall metal carved board	381*3800*16mm +381*4500*16mm	m²	149.25	1.15	m²	171.64
Internal wall OSB board	1220*2440*9mm	m²	209.30	1.12	pc	81.39
Internal wall gypsum board	1200*2400*9mm	m²	209.30	1.12	pc	81.39
Wet district fiber cement board	1220*2440*10mm	m²	70.88	1.12	pc	27.57
Insulation System						
Glasswool Insulation	T75mm- 12m³/roll 16Kg/m³	m²	214.72	1.10	roll	19.68
Glasswool insulation(under roof)	T75mm- 12m³/roll 16Kg/m³	m²	81.55	1.10	roll	7.48
External wall XPS board	1200*600*40mm	m²	149.25	1.05	pc	217.66
Roof System						
Roof OSB board OSB	1220*2440*12mm	m²	137.10	1.15	pc	54.75
self-paste waterproof coil	T1.5mm- -15°C- 20m³/roll	m²	137.10	1.20	roll	8.23
Roof tile	asphalt tile	m²	137.10	1.20	pack	58.76
Roof ridge tile	asphalt tile	m	15.40	1.10	pack	2.12
Roof eaves pvc molding /PVC	6m/pc	m	50.00	1.10	pc	9.17
PVC closing strip/PVC	4m/pc	m	50.00	1.10	pc	13.75
Metal carved board under roof eaves	381*3800*16mm	m²	36.08	1.20	pc	30.07
Door & Window						
PVC window		m²	9.12	1.00	m²	9.12
PVC door		m²	10.80	1.00	m²	10.80
Accessories for door sill/window sill	1220*2440*10mm	m	63.80	1.10	pc	4.87
Water&Electric System						
Water Pipes		m²	78.00	1.00	m²	78.00
Electric system	include weak current exclude socket /switch/light etc	m²	78.00	1.00	m²	78.00
Decoration Accessories System		m²	78.00	1.00	m²	78.00
Hardware Accessories System		m²	78.00	1.00	m²	78.00
TOTAL EXW cost				\$15,968.88		
TOTAL FOB Qingdao				\$16,598.88		
TOTAL CIF XX				\$18,681.87		

Введение компании

Компания Shandong Heya является лучшим китайским поставщиком сборных корпусных решений.

Наша продукция включает в себя сборные дома, контейнерные дома, мобильные дома, виллы, легкие стальные конструкции.

У нас есть более 10 лет опыта работы в отрасли, профессиональная команда производства и закупок,

поддерживать долгосрочные отношения сотрудничества со многими известными производителями.

Уже завершен проект контейнерного дома для беженцев в Германии, проект сборных классов в Зимбабве,

Сборный дом в Южной Африке, проект сборного дома в Уругвае и так далее.

Наша компания стремится стать вашим надежным партнером, вы сосредоточены на своей области знаний,

Позвольте нам помочь вам разобраться с временным офисом и складом комплексного решения.



Наш завод находится в прекрасной столице воздушных змеев Вэйфан, Шаньдун.

В последние годы сила фабрики росла и развивалась,

а его производственная мощь и качественные услуги завоевали похвалу наших клиентов со всего мира.

Мы приглашаем каждого клиента посетить фабрику и проверить качество продукции.

сертификат



Сосредоточьтесь на «Качестве и сервисе», едином сервисе, который поможет вам сэкономить на затратах, уменьшить все заботы, реализовать идеальный проект.

А. Профессиональная команда дизайнеров и инженеров: полное решение для проектирования стальных конструкций В.

Заготовка и производство всех материалов для сборного строительства.

У нас есть профессиональная команда по закупкам, чтобы убедиться, что все материалы хорошего качества.

И наша фабрика работает в соответствии со стандартом ISO / CE / SGS, чтобы убедиться, что производство работает с высокими технологиями.

С. Управление сайтом и надзор за установкой, мы могли бы отправить наших инженеров, чтобы помочь для надзора за установкой,

вам просто нужно подготовить команду, которая знает, что нормальные строительные работы будут в порядке.

Упаковка & Доставка

Детали упаковки: 1, доставка 40'HQ транспортным контейнером. 2, 4 в 1 плоской упаковке

Детали доставки: через 3-20 дней после заказа



Наши клиенты





Часто задаваемые вопросы

1, каков ваш срок оплаты?

50% депозит ТТ, баланс 50% перед загрузкой контейнера ТТ; 100% LC в виде (полная оплата более 100 000 долларов США);

2, как насчет доставки?

Мы используем контейнер 40HQ для отправки товара; Обычно контейнер 40HQ может вместить около 160-180 квадратных метров дома.

3, время доставки?

Зависит от MOQ, как правило, мы можем организовать отгрузку около 10 дней после получения депозита.

4, как установить?

Обычно мы предоставляем установочный чертеж, а при необходимости также предоставляем монтажное видео.

5, вы можете отправить работников, чтобы помочь мне построить дом?

Учитывая стоимость рабочей силы, вопросы безопасности и визы, мы предлагаем выслать одного или двух инженеров для руководства и обучения персонала.

Вы должны предоставить авиабилеты, гостиницу, питание и 100USD в день для зарплаты инженера.