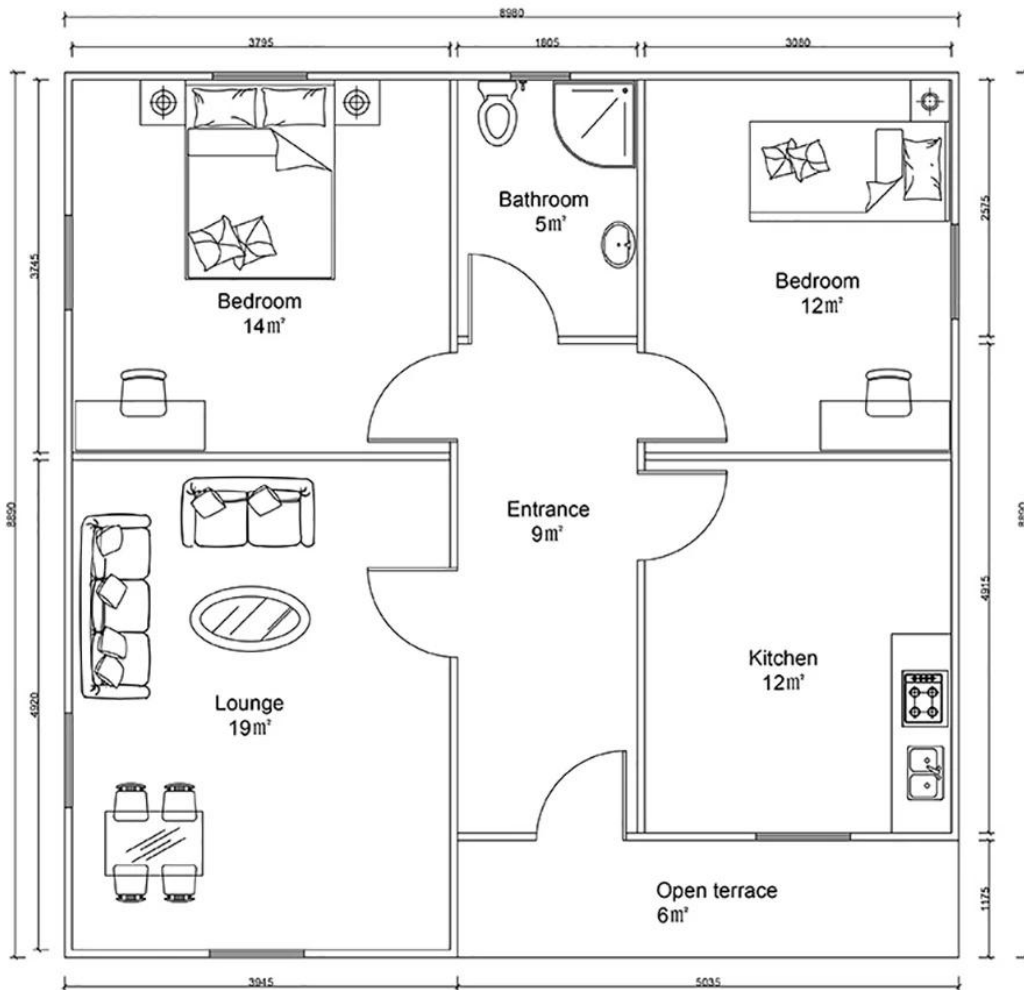


HY-P06



## ИНФОРМАЦИОННЫЙ ЛИСТ

Пункт	Описание	Кол-во	Ед. изм
<b>Стальной каркас</b>	Стальные прогоны и балка С-типа, квадратная труба, стальные каналы	74	□
<b>Внешняя стена</b>	Сэндвич-панель из цветной стали, 75 мм, предварительно нарезанная, с защитной пленкой	145	м
<b>Внутренняя стена</b>	Сэндвич-панель из цветной стали, 75 мм, предварительно нарезанная, с защитной пленкой	75,6	м
<b>Крыша</b>	Сэндвич-панель из цветной стали, 75 мм, предварительно нарезанная, с защитной пленкой	99,4	м
<b>Потолок</b>	Потолок пвх / пвх	74	□
	Гипсокартон 600 * 600мм		□
	Фиброцементная плита		□
<b>База / фундамент</b>	Доска фанерная		□
	Кожаный пол из ПВХ		□
<b>Пол</b>	Керамическая плитка 800x800мм	74	□
<b>Отделка крыши</b>	Асфальтовая плитка	90,05	□
<b>Внешняя отделка стен</b>	Металлическая резная тарелка		□
	Подвесная доска из ПВХ / ПВХ		□
<b>Дверь</b>	На улице (стальная дверь) 900 * 2000 мм	1	шт.
	Внутренняя дверь МДФ 800 * 2000 мм / МДФ		шт.
	Стеклопанельная дверь из алюминиевого сплава		□
	ПВХ стеклопанельная дверь		□
	Дверь в ванную 800мм х 2000мм (водонепроницаемая) / ПВХ	5	шт.
<b>Windows</b>	Раздвижное окно ПВХ 950 (Ш) * 1000мм (В)	6	шт.
	Раздвижное окно ПВХ 950 (Ш) * 600 мм (В)	1	шт.
	Окно из алюминиевого сплава		шт.
<b>Система слива</b>	Сливные трубы, желоб	33	м
<b>Электрическая система</b>		74	□
<b>Аксессуары</b>	Виды необходимых саморезов, герметик, коньковая плитка, карниз пакета, гидроизоляция, швеллер.	74	□