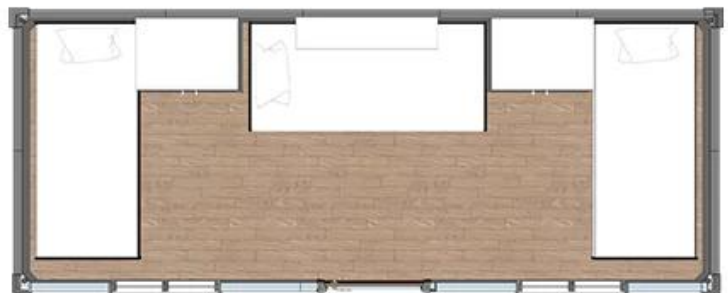
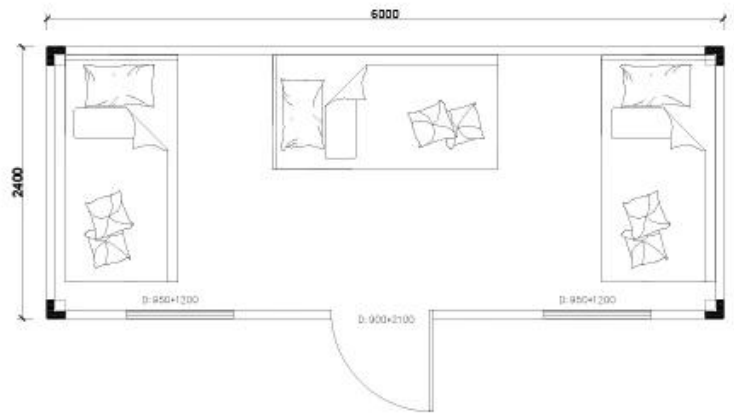


Heya Group - Worker Dormitory









этот товар в YouTube: (нажмите Фото)



Товарподробность

НОРМАЛЬНОЕ КАЧЕСТВО

ИД	ПУНКТ	ОПИСАНИЕ
1	нижняя рамка	толщина луча 2,5 мм вторичный прогон С120 * 60 * 1,7 мм Изоляция из стекловаты толщиной 50 мм Покровная плитка 0,23 мм

		толщина луча 2,5 мм Z литевая деталь
2	верхняя рама	вторичный прогон 80 * 40 * 1,3 мм Изоляция из стекловаты 50 мм + полиэтиленовая пленка Стальной лист 0,5 мм
3	колонка	2526 * 210 * 150 * 2,5 мм
4	доска пола	Фиброцементная плита 18 мм
5	напольное покрытие	Полы из ПВХ винила 1,6 мм
6	стальная дверь	T75 0,6 мм, размер 845 * 2035
7	Окно ПВХ	Раздвижные окна из ПВХ 1130 * 1100 двойные стаканы, летающий экран
8	настенная панель	Сэндвич-панель из стекловолокна V1150,75 мм 0,4 / 0,450 кг / м ³ φ50мм трубы ПВХ 831 * 0,4 мм потолок
9	аксессуары	75 канал ПВХ плинтус Облицовка колонны 0,4 мм заклепки, винт, клей и др.
10	электрический	Промышленная вилка, распределительная коробка, 4 розетки, 1 выключатель, 2 лампы
11	Продолжительность жизни	10 лет

Технические параметры

Технические параметры

Общий вес	50 ~ 60кг / кв.м
Интенсивность сейсмического укрепления	8 класс
Ветрозащитная емкость	скорость ветра 20 м / с, противостоять 8 градусам ветра
Грузоподъемность пола	150кг / кв.м
Грузоподъемность крыши	60кг / кв.м.
Несущая способность внешней стены	50кг / кв.м.