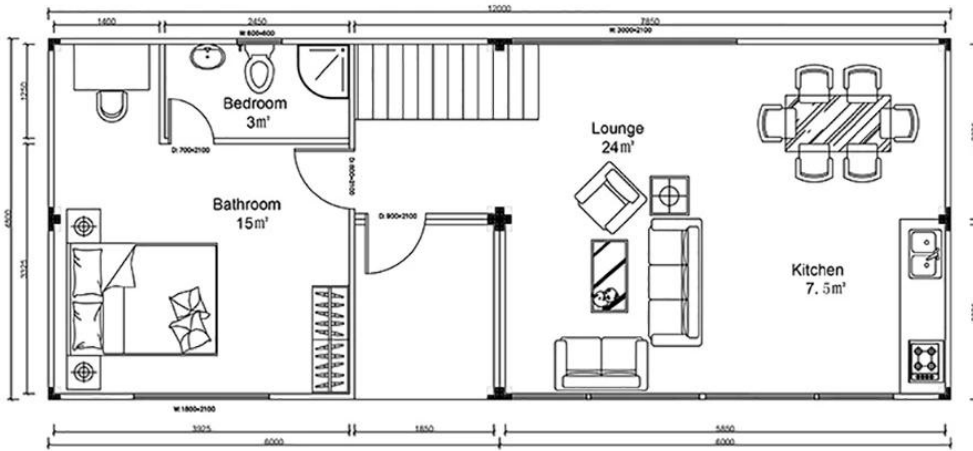
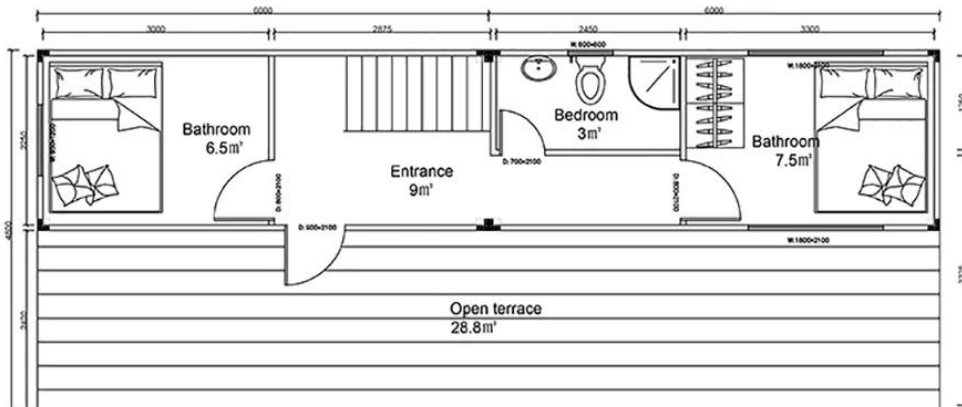




# HY-C07



Ground floor



Second floor

## ИНФОРМАЦИОННЫЙ ЛИСТ

ПРОЕКТ		комбинированный контейнер		
№г.	НАЗВАНИЕ	ОПИСАНИЕ	РАЗМЕР	КОЛИЧЕСТВО ЕД. ИЗМ
<b>□ ОСНОВНОЙ ПУНКТ</b>				
	<b>СТАНДАРТНЫЙ ПУСТОЙ ПЛОСКИЙ КОНТЕЙНЕР</b>	2,2 мм Оцинкованная сталь, цвет рамы RAL9016	6055 мм * 2435 мм * 2896 мм	6 УСТАНОВЛИВАТЬ
<b>СТАНДАРТНЫЙ ПУСТОЙ ПЛОСКИЙ КОНТЕЙНЕР УПАКОВКИ ВКЛЮЧАЕТСЯ НИЖЕ</b>				
		цветная стальная пряжка	0,5 мм	УСТАНОВЛИВАТЬ
1	КРЫША	изоляция из стекловаты		УСТАНОВЛИВАТЬ
		киль из оцинкованной стали		УСТАНОВЛИВАТЬ
		белый металлический потолок	0,3 мм	УСТАНОВЛИВАТЬ
		виниловый кожаный пол	1,6 мм	УСТАНОВЛИВАТЬ
2	ПОЛ	цементно-волокнистая плита	1,8 мм	УСТАНОВЛИВАТЬ
		Изоляционная пленка РЕ		1
		киль из оцинкованной стали		УСТАНОВЛИВАТЬ
3	Столбец	колонна из стали главанизированной	L2580мм	4 ПК
4	СТЕНА	Сэндвич-панель из стекловаты 75 мм	W1150 * H2600 мм	14 ПК
5	ОКНО	раздвижное окно из ПВХ	950 мм * 1200 мм белый, с экраном забор, 5 + 2 9 + 5 двойное стекло	2 УСТАНОВЛИВАТЬ
6	ДВЕРЬ	белая стальная дверь	850 мм * 2025 мм	1 УСТАНОВЛИВАТЬ
		Распределительная коробка	220 В □ 50 Гц, 3 полюса, 32 А	1 ПК
7	ЭЛЕКТРИЧЕСКАЯ СИСТЕМА	Промышленная вилка и розетка	18 Вт	1 ПК
		Светодиодный	16А Зотв.	2 ПК
		Разъем □АС□	10А 5 отверстий	1 ПК
		Разъем □стена□		2 ПК
		Переключатель		1 ПК
8	СЛИВНАЯ ТРУБКА	Водосточные трубы	белая труба ПВХ	4 ПК
			колонка 2530, белая пол 5900/2280, белый	
9	ПВХ МИГАЕТ	Накладка из ПВХ	белый	1 УСТАНОВЛИВАТЬ
			потолок 5900/2280, белый Трехмерный угол	

□ **УВЕЛИЧИТЬ ПУНКТ**

<b>10</b>	Замена электрических систем	изменить на местный стандарт		6	устанавливать
<b>11</b>	Внешняя отделка			187,2	□
<b>12</b>	Настил			28,8	□
<b>13</b>	Лестница			1	устанавливать
<b>14</b>	дверь и окно	стеклянная дверь и окно из алюминиевого сплава		43,398	□
<b>15</b>	поручень	перила для террасы		20,16	□
<b>16</b>	Ванная комната объекты	душ		2	устанавливать
		туалет		2	устанавливать
		бассейн		2	устанавливать
		ванна		0	устанавливать
		водопроводные трубы		6	□
<b>17</b>	Аксессуары	Подключение	блокировка подключения модуля	22	устанавливать
		Формовочное покрытие	покрытие верхней части модуля и соединительной части стойки	19,3	м
			модуль перекрытия пола	9,7	м
			упаковочная лента	заполнение резиновой лентой между соединительной частью модуля	21,7
		Самоклеящаяся лента	водонепроницаемая самоклеящаяся лента между соединительной частью модуля	9,7	м

□ **ВЫЧИТАЙТЕ ПУНКТ**

<b>18</b>	ДВЕРЬ	Стальная дверь	845 мм * 2025 мм	6	ПК
<b>19</b>	ОКНО	Раздвижное окно UPVC	1120мм * 1100мм □ белый, с экраном □ забор, 5 + 9 + 5 двойное стекло	12	ПК
<b>20</b>	Панель			10	шт.