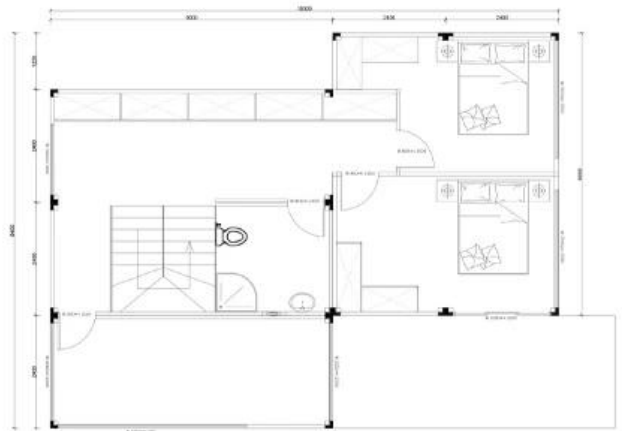
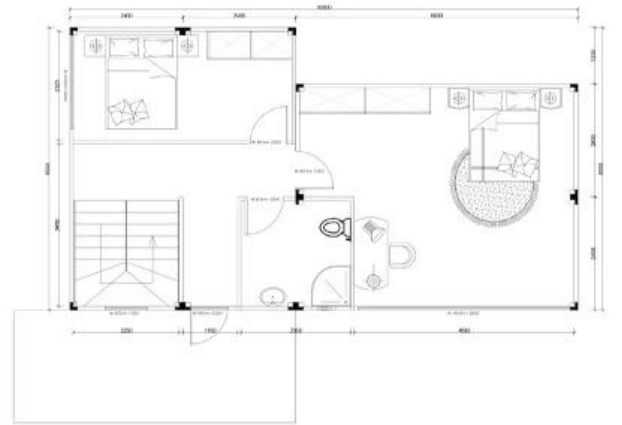


Ground floor



First floor



Second floor



## FOLHA DE COTAÇÃO DE REPARTIÇÃO

<b>PROJETO</b>		Recipiente modular combinado de 6000 mm * 2400 mm * 2896 mm			
<b>NÃO.</b>	<b>NOME</b>	<b>DESCRIÇÃO</b>	<b>TAMANHO</b>	<b>QTY</b>	<b>UNIDADE</b>
<b>☐ ITEM BÁSICO</b>				9	conjunto
		placa de fivela de aço colorida	0,5 mm		
<b>1</b>	Cobertura	isolamento de lã de vidro quilha de aço galvanizado teto de metal branco	0,3 mm	9	conjunto
		piso de couro vinil	1,6 mm		
<b>2</b>	Chão	placa de fibra de cimento Filme de isolamento PE quilha de aço galvanizado	1,8 mm	9	conjunto
<b>3</b>	Coluna	coluna de aço glavanizada	L2580mm	36	pc
<b>4</b>	Tubo de drenagem	Tubos de drenagem de chuva	tubo de pvc branco	36	pc
<b>☐ AUMENTAR ITEM</b>					
<b>5</b>	painel de parede	Painel sanduíche de lã de vidro de 75 mm		281,7	☐
<b>6</b>	Decoração de parede externa	Quadro pendurado		191,4	☐
<b>7</b>	Pérgola	Decoração anticorrosiva em madeira		0	m

<b>8</b>	Decks	WPC		43,2	□
<b>9</b>	Guardrail			25,2	□
<b>10</b>	Escada			1	conjunto
<b>11</b>	Janela	Janela de liga de alumínio		38	□
<b>12</b>	Porta	porta de aço branco	800mm * 2000mm	5	conjunto
		Liga de alumínio porta		14,6	□
		mudar para o padrão local		9	conjunto
<b>13</b>	Sistema elétrico	Luz LED		12	pc
		interruptor		12	pc
		tomada		15	pc
<b>14</b>	Sistema de água	tubos de entrada e saída de água		28,05	□
		Rodapé de cobertura de PVC		9	conjunto
		Conexão	bloqueio de conexão do módulo	38	conjunto
<b>15</b>	Montar acessórios	Cobertura de moldagem	parte superior do módulo e cobertura da parte de conexão da coluna	105,6	m
			módulo de conexão de piso parcialmente coberto	39,6	m
		fita de vedação	enchimento de fita de borracha entre a parte de conexão do módulo	72,6	m
		Fita auto-adesiva	fita adesiva à prova d'água entre a parte de conexão do módulo	67,8	m
		chuveiro			conjunto
		banheiro			conjunto
<b>16</b>	Instalações (opção)	bacia			conjunto
		cama			conjunto
		tabela			conjunto
		guarda roupa			conjunto
<b>Valor total (ajuste básico necessário)</b>					
<b>15</b>	Custo interno		Carregamento de contêiner 40HC	2	pcs
			Carregamento de contêiner 20GP	0	pcs
<b>16</b>	Custo de carregamento de trabalhadores		Contêiner de 40 pés / 20 pés	2	pcs

**MONTANTE TOTAL (PREÇO EXW) -**