



Low Cost Prefab House with High Quality

HEYA INTERNATIONAL

HEYA de qualidade superior, pré-fabricado, modular, recipiente, construção, escola, design

FOTOS DO PRODUTO





Materiais Introdução de uma casa de recipiente pré-fabricada:

Tamanho:	2500 * 5800 * 2650mm
aço:	Tubo quadrado e chapa de aço flexível
Parede:	Painel sanduíche de sanduíche de 50 mm EPS / painel de lã de rocha, 0,326 / 0,376 / 0,426 / 0,476mm chapa de aço
Cor da parede:	Cor branca e cores opcionais
Cobertura:	Painel sanduíche de sanduíche de 50 mm EPS / painel de lã de rocha, 0,326 / 0,376 / 0,426 / 0,476mm chapa de aço
Porta:	Painel sanduíche de sanduíche de 50mm EPS / painel de lã de rocha, 0,326 / 0,376 / 0,426 / 0,476mm de chapa de aço com fechadura / portas opcionais
Janela:	Porta deslizante de alumínio, porta corredeira de PVC com barra de segurança
Chão:	Placa WPC / piso opcional
Parede de decoração:	Opcional: revestimento de PVC, revestimento WPC
Eletricidade:	Padrão opcional





Hora de Instalação:	2 trabalhadores 8mins
Resistência ao vento:	Velocidade do vento ≤ 120 km / h
Resistência ao terremoto:	Nota 7
Capacidade de carga de neve da cobertura:	0,6kn / m2
Capacidade de carga ao vivo da cobertura:	0,6kn / m2
Parede permitida loading:	0,6kn / m2
Coefficiente de condutividade térmica	0,35kcal / m2hc
Tempo de entrega:	Cerca de 15-20 dias úteis
Carregamento do recipiente:	12 conjuntos / 1 * 40HQ



Vantagem:

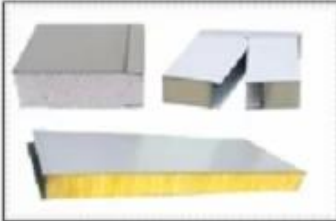
NÃO.	Item	Conteúdo
1	Baixo custo	Baixo custo de mão-de-obra e material
2	Novel design	Belo e satisfazer o requisito do cliente
3	Uso de reciclagem	Reutilizado por mais de 5 vezes
4	Longa vida útil	15-20 anos
5	Fácil de instalar	6 trabalhadores podem terminar 300m ² em 2 dias
6	Confortável	Adequado para viver
7	Leveza	Fácil de transportar e se mudar
8	Proteção ambiental	Materiais ecológicos
9	Seguro e estável	À prova de fogo, impermeável, à prova de calor e a prova de vento
10	Use amplamente	Casa, escritório, armazém, oficina, garagem, loja
11	Fácil embalagem	320m ² podem ser carregados em um 40'HQ

Processo de construção





Steel Frame



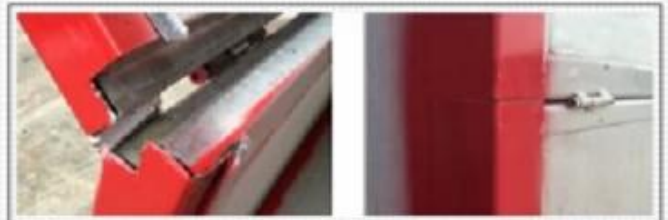
EPS Sandwich Panel
Rock Wool Sandwich Panel
Glass Wool Sandwich Panel



PVC Floor
MGO Fireproof Board
Fiber Cement Board



Light, Switch, Air Exhaust Fan



Accessories



Aluminium Window



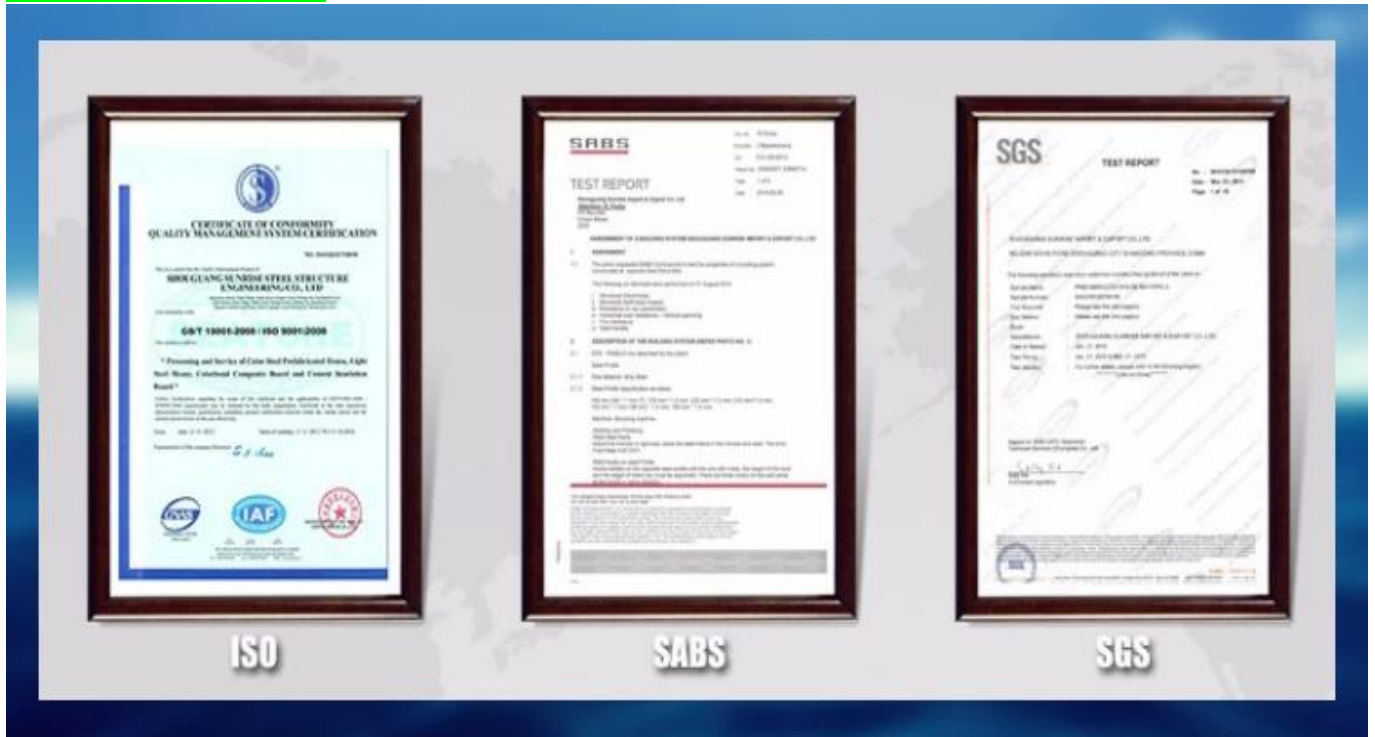
Steel Security Door



Detalhes do produto



Nossos Certificados



Embalagem & Remessa

Entrega pelo recipiente de transporte 40'HQ por embalagem em massa em geral.

Embalagem	Embalagem mista: o quadro do telhado e a estrutura inferior serão embalados juntamente com parafusos, todos os painéis de parede empacotados com paletes de madeira no fundo, placa ondulada na superfície e placa XPS no espaço interminável. E será enviado em um recipiente de 40'.
Descarregando	40 pés Contentor de frete marítimo:
	R: Retire os pequenos pacotes.
	B: Use folk lift para retirar os pacotes do painel de parede.
	C: Agarre o canto no lado inferior da casa do recipiente e tire o pacote para fora, permaneça cerca de 50 cm no recipiente de transporte.
	D: Use o elevador pessoal para levantar o pacote do recipiente no meio e movê-lo para fora do recipiente de transporte.
E: Coloque a embalagem no lado lateral, use uma almofada de madeira se for plana.	





ENVIAR INQUÉRTO [-CLIQUE AQUI](#)

**Heya International Company Melhor fornecedor de
soluções de habitação pré-fabricados chineses**



NOSSOS CLIENTES

Para informações do cliente:

Será muito útil se os clientes puderem fornecer as seguintes informações:

UMA.	Desenhe desenho ou plano de layout se você tiver.
B.	A dimensão: comprimento, largura, altura, janelas e dimensões das portas, etc.
C.	A função de construção, e se necessário, do equipamento interior, etc.
D.	A classe do edifício: uma, duas ou três histórias.
E.	Requisito especial em função: como sistema de água, instalação elétrica ou outros requisitos, etc.

Endeavour team



“

Endeavour team

”

Global cooperation



“

Global cooperation

”

Nossos serviços

Oferecemos casa prefabricada, casa de contentores, casa modular, casa de campo pré-fabricada, casa de trabalho, e assim por diante. Do design, ao produto, à venda, à instalação, oferecem serviços completos de comboio.

- A. Seu inquérito sobre nossas casas prefabricadas será respondido em 24 horas.
- B. Produtos de boa qualidade, tempo de entrega rápido, preço competitivo, embalagem forte.
- C. Product pode ser personalizado de acordo com sua consulta.
- D. Temos forças de vendas entusiasmadas e enérgicas que sabem falar fluentemente.

A fim de uma cooperação amigável a longo prazo com você, estamos nos concentrando na qualidade do produto. Assim, você pode confiar em nós completamente!

PERGUNTAS FREQUENTES:

1, Qual é o seu prazo de pagamento?

Depósito de 50% por TT, 50% de saldo antes do carregamento do recipiente pela TT; 100% LC ao pagamento total de visão superior a 100,000 USD);2, Como sobre o transporte?

Usamos o recipiente 40HQ para enviar os bens; Normalmente, o recipiente 40HQ pode carregar cerca de 160-180

Casa metros quadrados.3, Tempo de entrega?

Depende do MOQ, geralmente podemos organizar o transporte em torno de 10 dias após o depósito recebido

4, como instalar?

Geralmente forneceremos desenho de instalação e, se necessário, também fornecemos vídeo de instalação.

5, você pode enviar trabalhadores para me ajudar a construir casa?

Considerando o custo do trabalho, segurança e questões de visto, sugerimos enviar um ou dois engenheiros para orientar e treinar seus funcionários. Você deve fornecer bilhetes aéreos, hotel e refeições, e 100 USD por dia para o salário do engenheiro.



Contact us



Company Name: Heya Group

Contact Person: William Liu

Telephone/Whats App: 0086-15662593657

Email: admin@chinaheya.com

Skype: chinaheya

Website: www.chinaheya.com

Wechat: vaststurf