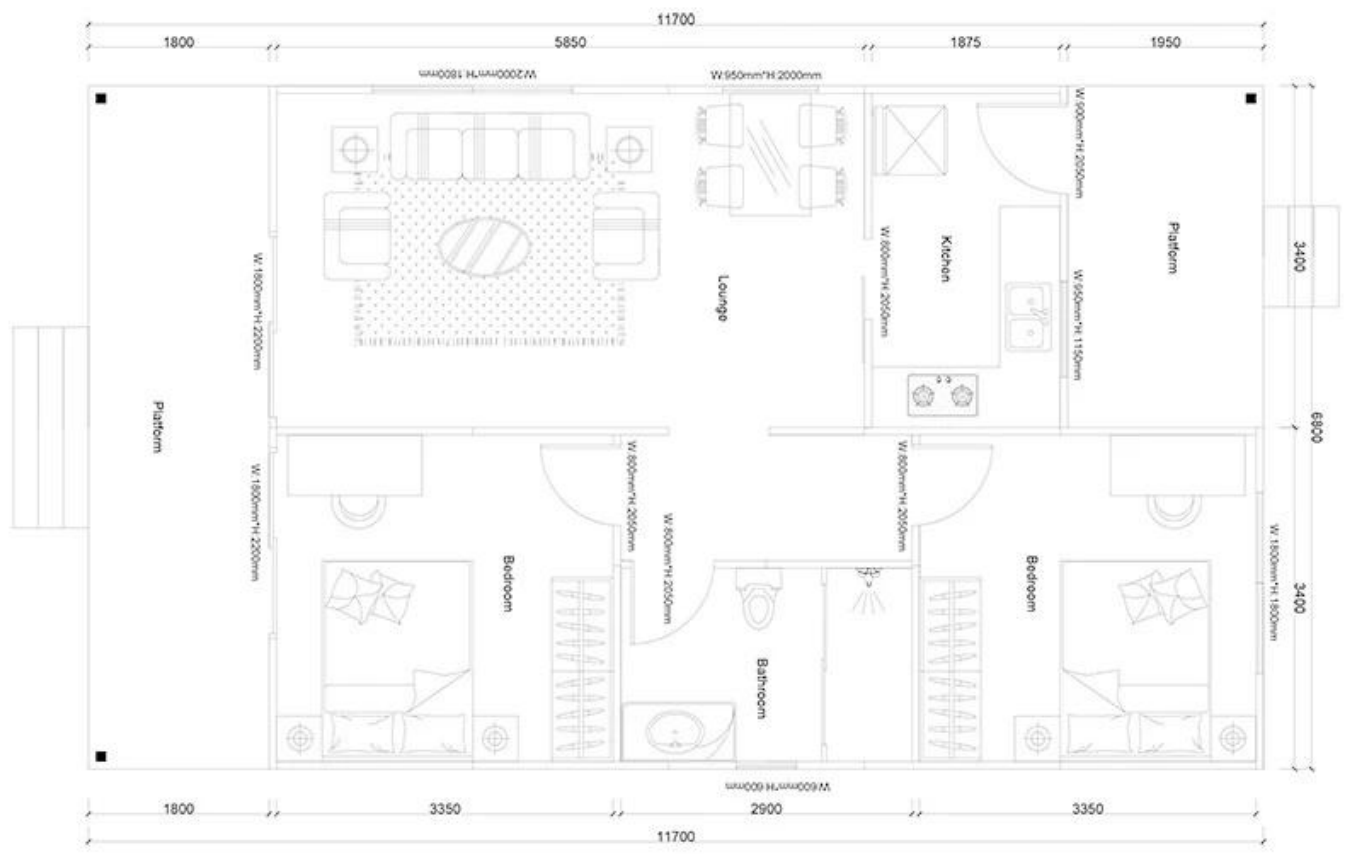
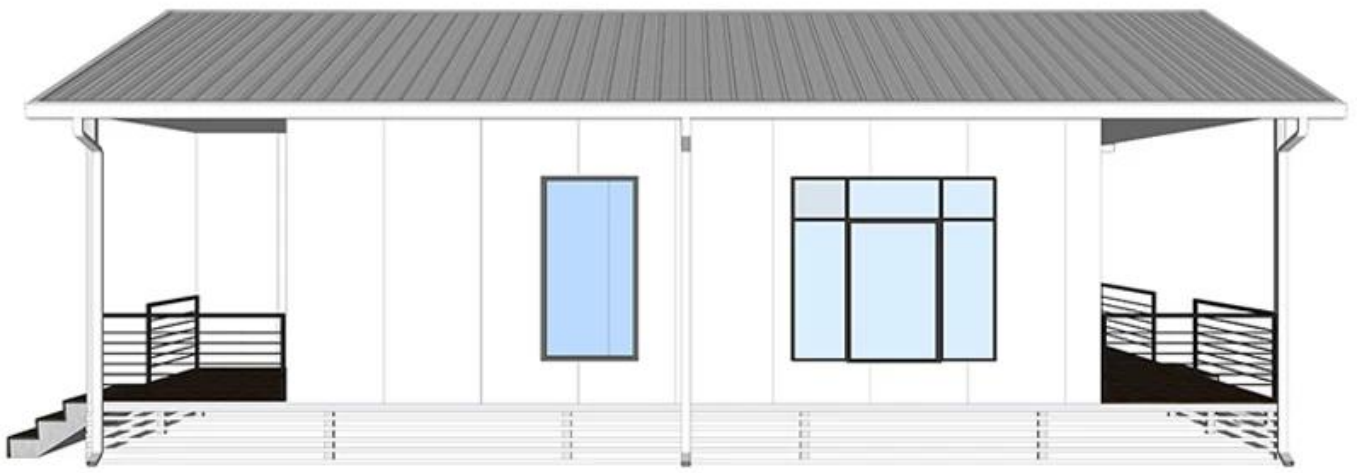


**Casa pré-fabricada de qualidade 2B11-A**

**produtos foto**



## Casa pré-fabricada de qualidade 2B11-A FOLHA DE ACOMPANHAMENTO

**NÃO.** QSC-2-B11-A

### PROJETO

Item	Descrição	Unidade
<b>Estrutura de aço</b>	Purlin e viga de aço tipo C, tubo quadrado, canais de aço	□
<b>Parede exterior</b>	Painel sanduíche de aço colorido EPS de 75 mm, pré-cortado, com proteção de filme	m
<b>Parede interior</b>	Painel sanduíche de aço colorido EPS de 75 mm, pré-cortado, com proteção de filme	m
<b>Cobertura</b>	Painel sanduíche de aço colorido EPS de 75 mm, pré-cortado, com proteção de filme	m
<b>Teto</b>	PVC teto/pvc	□
<b>Piso</b>	telha cerâmica 800x800mm	□
<b>Porta</b>	Porta externa (porta de aço) 950*2050mm	peças
	Porta do banheiro 800mm x 2000mm (à prova de água)/PVC	peças
<b>janelas</b>	Portas de correr	□
	Janela deslizante de PVC 950(W)*1000mm(H)	peças
	Janela deslizante de PVC 950(W)*599mm(H)	peças
	Janela de alumínio	□
<b>Sistema de drenagem</b>	Tubos de drenagem, calha	m
<b>Sistema elétrico</b>		□
<b>Acessórios</b>	Tipos de parafusos necessários, selante, telha de cumeeira, beirais de pacote, piscando, ferro de canal	□