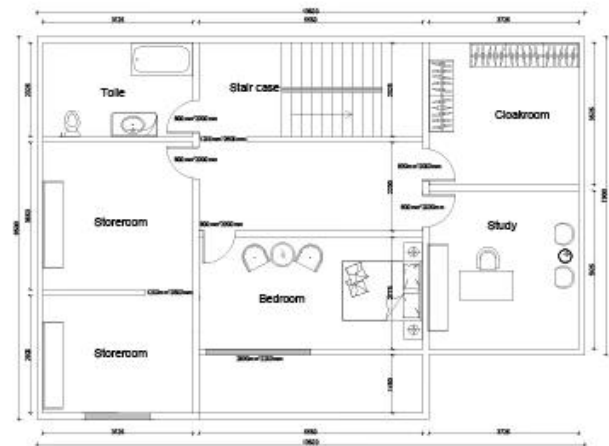


Ground floor



Second floor



## Detalhe

### Parâmetros técnicos

<b>Peso total</b>	50~60kg/m <sup>2</sup>
<b>Intensidade de fortificação sísmica</b>	8 série
<b>Capacidade à prova de vento</b>	velocidade do vento 20m/s, resiste ao vento de 8 graus
<b>Capacidade de carga do piso</b>	150kg/m <sup>2</sup>
<b>Capacidade de carga do telhado</b>	60kg/m <sup>2</sup>
<b>Capacidade de suporte da parede externa</b>	50kg/m <sup>2</sup>

### Embalagem e envio

