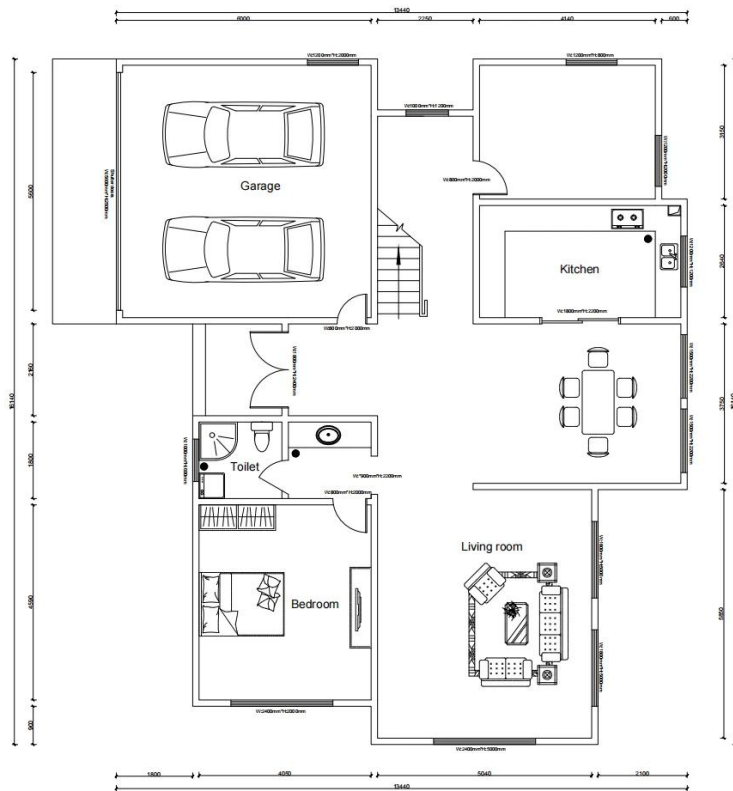
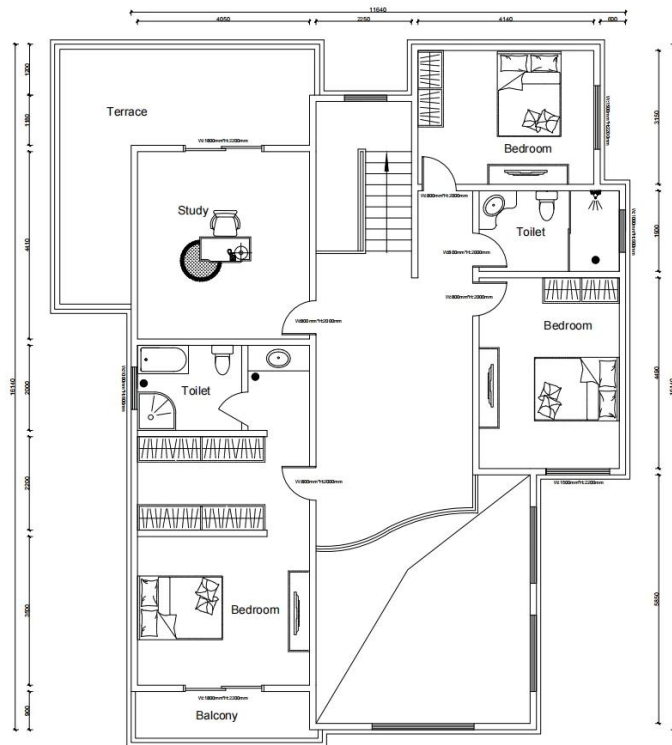


Casa pré-fabricada durável de alta qualidade da China [Casa integrada de qualidade](#)  
produtosfoto





Ground floor



Second floor

## Detalhe

### Parâmetros técnicos

<b>Peso total</b>	50 ~ 60kg / m <sup>2</sup>
<b>Intensidade de fortificação sísmica.</b>	8 grau
<b>Capacidade à prova de vento</b>	Velocidade do vento 20m / s, resistir 8 eólicos de 8 graus
<b>Capacidade de carga de piso</b>	150kg / sqm.
<b>Capacidade de carregamento do telhado</b>	60kg / sqm.
<b>Capacidade de rolamento de parede externa</b>	50kg / m <sup>2</sup>

### Embalagem e transporte



