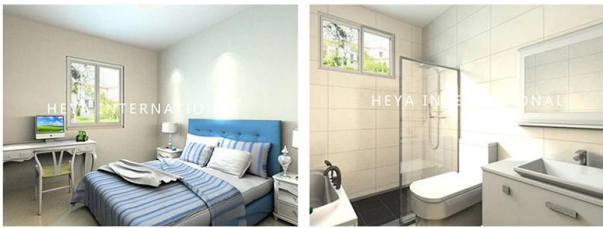
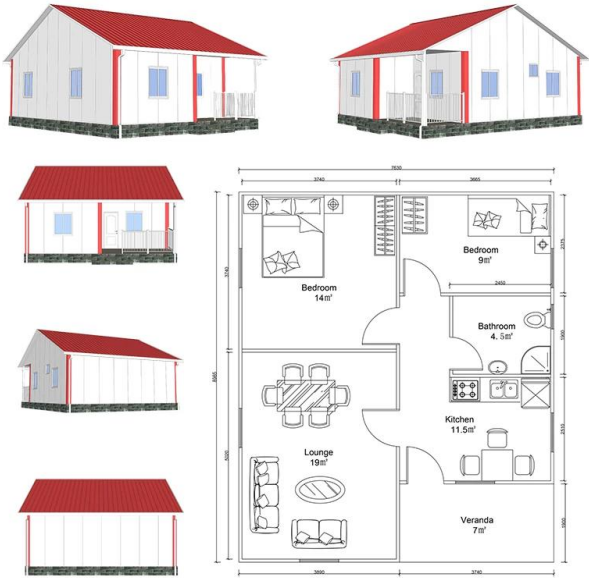


Descrição do produto

Heya-2B07-A



BREAKDOWN QUOTATION SHEET

NO.	HY-2B07-A	DATE	
Item	Description	Qty	Unit
Steel frame	C-type steel purlin and beam, square tube, steel channels	69	m2
Exterior Wall	75mm EPS Color Steel Sandwich Panel, pre-cut, with film protection	132.6	m
Interior Wall	75mm EPS Color Steel Sandwich Panel, pre-cut, with film protection	58.8	m
Roof	75mm EPS Color Steel Sandwich Panel, pre-cut, with film protection	89.1	m
Ceiling	PVC ceiling	69	m2
Floor	Ceramic tile 800x800mm	69	m2
Door	Out door (Steel door) 900*2000mm	1	pcs
	Bathroom door 800mm x 2000mm (water proof)	4	pcs
Windows	PVC sliding window 950(W)*1000mm(H)	6	pcs
	PVC sliding window 950(W)*600mm(H)	1	pcs
Drain system	Drain pipes, gutter	28	m
Electric system		69	m2
Accessories	Kinds of necessary screws, sealant, ridge tile, packet eaves, flashing, channel iron	69	m2
Total Amount (Necessary Basic Fitting)		\$6,384.00	
Inland Cost	40HC container loading	1	pcs
Workers loading Cost	40R/20ft container	1	pcs
Total Amount		\$7,334.00	

introdução da companhia

Shandong Quality Company é um dos melhores fornecedores chineses de soluções de habitação pré-fabricada.

Nossos produtos incluem casa pré-fabricada, casa de contêiner, casas móveis, vilas, estrutura de aço leve.

Temos mais de 10 anos de experiência na indústria, fabricação profissional e equipe de compras,

manter um relacionamento cooperativo de longo prazo com muitos fabricantes conhecidos.

Já terminou o projeto de casa de contêineres para refugiados na Alemanha, Projeto de sala de aula pré-fabricada do Zimbábue,

Casa pré-fabricada na África do Sul, projeto de casa pré-fabricada no Uruguai, e assim por diante.

Nossa empresa está empenhada em se tornar seu parceiro de confiança, você se concentra em sua área de especialização, deixe-nos ajudá-lo a lidar com o escritório temporário e o depósito de uma solução abrangente.



Nossa fábrica está localizada na bela capital do kite de Weifang, Shandong. Nos últimos anos, a força da fábrica tem crescido e se desenvolvido, e sua força de produção e serviços de qualidade ganharam elogios de nossos clientes de todo o mundo. Congratulamo-nos com todos os clientes para visitar a fábrica e inspecionar a qualidade do produto.

Concentre-se em ""Qualidade e serviço"", um serviço de parada ajuda você a economizar custos, reduzir todas as suas preocupações, entregar o projeto perfeito.

A. Projeto profissional e equipe de engenharia: Solução completa para projeto de estrutura de aço

B. Aquisição e Fabricação de todos os materiais para construção pré-fabricada. Temos uma equipe profissional de compras para garantir que todos os materiais sejam de boa qualidade. E nossa operação de fábrica sob o padrão ISO/CE/SGS, para garantir que a fabricação funcione com alta tecnologia.

C. Gerenciamento do local e supervisão da instalação, podemos enviar nossos engenheiros para ajudar na supervisão da instalação, você só precisa preparar uma equipe que saiba que os trabalhos normais de construção serão OK.

Embalagem e envio

Detalhes da embalagem: 1, entrega em contêiner de transporte HQ de 40 ". 2, 4 em 1 embalagem plana

Detalhes da entrega: 3-20 dias após o pedido



Nossos clientes



Perguntas frequentes

1, qual é o seu prazo de pagamento?

Depósito de 50% por TT, saldo de 50% antes do carregamento do contêiner por TT; 100% LC à vista (pagamento total acima de 100.000 USD);

2, que tal o envio?

Usamos contêiner 40HQ para enviar as mercadorias; Normalmente, o contêiner 40HQ pode carregar cerca de 160-180 metros quadrados de casa.

3, prazo de entrega?

Depende do pedido, geralmente podemos providenciar o envio em torno de 10 dias após o depósito recebido.

4, como instalar?

Normalmente, forneceremos desenho de instalação e, se necessário, também fornecemos vídeo de instalação.

5, você pode enviar trabalhadores para me ajudar a construir uma casa?

Considerando o custo de mão de obra, segurança e questões de visto, sugerimos o envio de um ou dois engenheiros para orientar e treinar sua equipe.

Você deve fornecer passagens aéreas, hotel e refeição e 100 USD por dia para o salário do engenheiro.