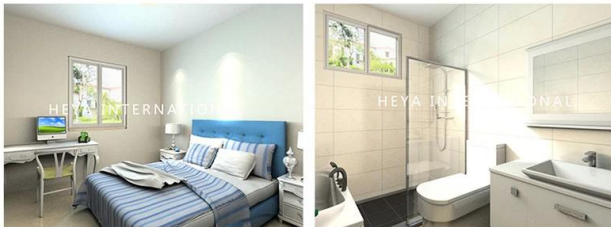
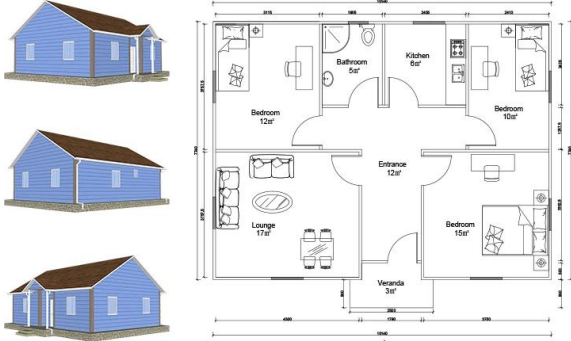
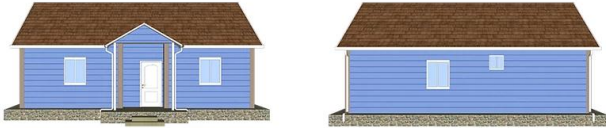


Descrição do Produto

Heya-3B02-B



BREAKDOWN QUOTATION SHEET

NO.	HY-3B02-B	DATE	
Item	Description	Qty	Unit
Steel frame	C-type steel purlin and beam, square tube, steel channels	81	m2
Exterior Wall	75mm EPS Color Steel Sandwich Panel, pre-cut, with film protection	143	m
Interior Wall	75mm EPS Color Steel Sandwich Panel, pre-cut, with film protection	103.6	m
Roof	75mm EPS Color Steel Sandwich Panel, pre-cut, with film protection	109.6	m
Ceiling	PVC ceiling	81	m2
Floor	Ceramic tile 800x800mm	81	m2
Roof decoration	Asphalt tile	96.7	m2
External Wall decoration	Metal carved plate	133.88	m2
Door	Out door (Steel door) 900*2000mm	1	pcs
	Bathroom door 800mm x 2000mm (water proof)	6	pcs
Windows	PVC sliding window 950(W)*1000mm(H)	7	pcs
	PVC sliding window 950(W)*600mm(H)	1	pcs
Drain system	Drain pipes .gutter	37	m
Electric system		81	m2
Accessories	Kinds of necessary screws, sealant, ridge tile, packet eaves, flashing, channel iron	81	m2
Total Amount (Necessary Basic Fitting)		\$10,968.32	
Inland Cost	40HC container loading	1	pcs
Workers loading Cost	40ft/20ft container	1	pcs
Total Amount		\$11,918.32	

Introdução da empresa

A Shandong Heya Company é o melhor fornecedor chinês de soluções de habitação pré-fabricada.

Nossos produtos incluem casas pré-fabricadas, casas contêineres, casas móveis, vilas, estruturas de aço leve.

Temos mais de 10 anos de experiência no setor, na produção profissional e no grupo de compras.

manter relações de cooperação de longo prazo com muitos fabricantes conhecidos.

Eu já concluí o projeto de uma casa de contêineres para refugiados na Alemanha, um projeto pré-fabricado em classe para o Zimbábue,

Casa pré-fabricada na África do Sul, projeto da casa pré-fabricada das aldeias do Uruguai e assim por diante.

Nossa empresa está comprometida em se tornar seu parceiro confiável, você se concentra na sua área de especialização,

vamos ajudá-lo a gerenciar o escritório temporário e o armazém de uma solução completa.



Nossa fábrica está localizada na bela capital de Weifang, Shandong.

Nos últimos anos, a força da fábrica cresceu e se desenvolveu,

e sua força de produção e serviços de qualidade ganharam elogios de nossos clientes de todo o mundo.

Congratulamo-nos com todos os clientes para visitar a fábrica e inspecionar a qualidade do produto.

Certificado



Com foco em "Qualidade e serviço", um serviço completo ajuda a economizar custos, reduzir todas as preocupações, transformar projetos perfeitos.

A. Projeto profissional e equipe de engenharia: solução completa para o projeto de estruturas de aço B.

Aquisição e fabricação de todo o material de construção pré-fabricado.

Temos uma equipe de compras profissional para garantir que todos os materiais sejam de boa qualidade.

E nossa operação de fábrica de acordo com a norma ISO / CE / SGS, para garantir que a

fabricação funcione com alta tecnologia.

C. Gerenciamento do local e supervisão da instalação, poderíamos enviar nossos engenheiros para ajudar na supervisão da instalação,

você só precisa preparar uma equipe que saiba que o trabalho de construção normal será OK.

Embalagem e transporte

Detalhes da embalagem: 1, entrega a partir de 40'HQ container. Embalagem plana 2, 4 em 1

Detalhes da entrega: 3-20 dias após o pedido



Nossos clientes





Perguntas frequentes

1, qual é o seu prazo de pagamento?

Depósito de 50% via TT, saldo de 50% antes de carregar contêineres com TT; LC 100% à vista (pagamento total acima de 100.000 USD);

2, como sobre o transporte?

Usamos contêineres 40HQ para enviar as mercadorias; Normalmente, o contêiner 40HQ pode carregar cerca de 160-180 metros quadrados de casa.

3, tempo de entrega?

Depende do MOQ, geralmente podemos providenciar a remessa cerca de 10 dias após o depósito recebido.

4, como instalar?

Normalmente, forneceremos o desenho da instalação e, se necessário, também forneceremos o vídeo de instalação.

5, você pode enviar trabalhadores para me ajudar a construir uma casa?

Considerando os custos trabalhistas, questões de segurança e vistos, recomendamos que você envie um ou dois engenheiros para orientar e treinar sua equipe.

É necessário fornecer passagens aéreas, hotéis e refeições e 100 USD por dia para o salário dos engenheiros.