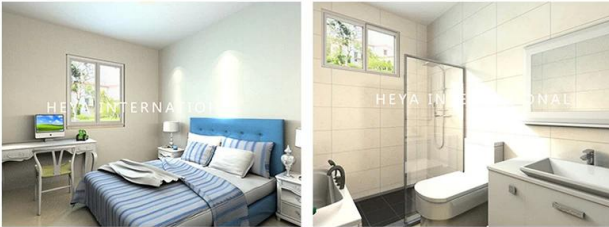
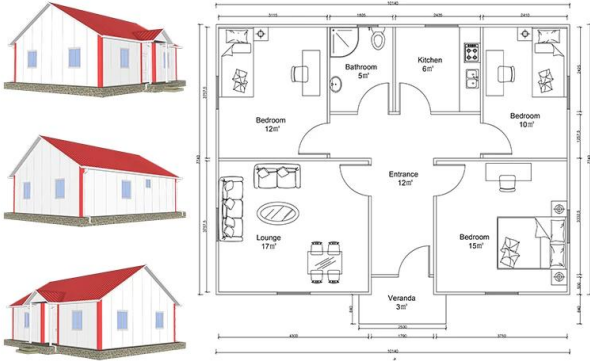
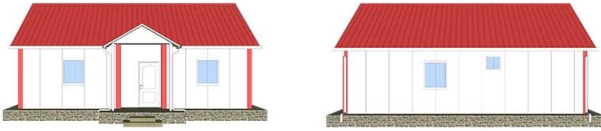


## **Descrição do Produto**

## Heya-3B02-A



### BREAKDOWN QUOTATION SHEET

| NO.   | HY-3B02-A  | DATE              |      |
|---|--|-------------------|------|
| Item  | Description  | Qty               | Unit |
| Steel frame                                   | C-type steel purlin and beam, square tube, steel channels                            | 81                | m2   |
| Exterior Wall                                 | 75mm EPS Color Steel Sandwich Panel, pre-cut, with film protection                   | 143               | m    |
| Interior Wall                                 | 75mm EPS Color Steel Sandwich Panel, pre-cut, with film protection                   | 103.6             | m    |
| Roof  | 75mm EPS Color Steel Sandwich Panel, pre-cut, with film protection                   | 109.6             | m    |
| Ceiling                                       | PVC ceiling  | 81                | m2   |
| Floor   | Ceramic tile 800x800mm   | 81                | m2   |
| Door  | Out door (Steel door) 900*2000mm   | 1                 | pcs  |
|   | Bathroom door 800mm x 2000mm (water proof)   | 6                 | pcs  |
| Windows                                       | PVC sliding window 950(W)*1000mm(H)  | 7                 | pcs  |
|   | PVC sliding window 950(W)*600mm(H)   | 1                 | pcs  |
| Drain system                                  | Drain pipes ,gutter  | 37                | m    |
| Electric system                               |  | 81                | m2   |
| Accessories                                   | Kinds of necessary screws, sealant, ridge tile, packet eaves, flashing, channel iron | 81                | m2   |
| <b>Total Amount (Necessary Basic Fitting)</b> |  | <b>\$7,799.60</b> |      |
| Inland Cost                                   | 40HC container loading   | 1                 | pcs  |
| Workers loading Cost                          | 40ft/20ft container  | 1                 | pcs  |
| <b>Total Amount</b>                           |  | <b>\$8,749.60</b> |      |

## Introdução da empresa

A Shandong Heya Company é o melhor fornecedor chinês de soluções de habitação pré-fabricada.

Nossos produtos incluem casas pré-fabricadas, casas contêineres, casas móveis, vilas, estruturas de aço leve.

Temos mais de 10 anos de experiência no setor, na produção profissional e no grupo de compras.

manter relações de cooperação de longo prazo com muitos fabricantes conhecidos.

Eu já concluí o projeto de uma casa de contêineres para refugiados na Alemanha, um projeto pré-fabricado em classe para o Zimbábue,

Casa pré-fabricada na África do Sul, projeto da casa pré-fabricada das aldeias do Uruguai e assim por diante.

Nossa empresa está comprometida em se tornar seu parceiro confiável, você se concentra na sua área de especialização,

vamos ajudá-lo a gerenciar o escritório temporário e o armazém de uma solução completa.



Nossa fábrica está localizada na bela capital de Weifang, Shandong.

Nos últimos anos, a força da fábrica cresceu e se desenvolveu,

e sua força de produção e serviços de qualidade ganharam elogios de nossos clientes de todo o mundo.

Congratulamo-nos com todos os clientes para visitar a fábrica e inspecionar a qualidade do produto.

## Certificado



Com foco em "Qualidade e serviço", um serviço completo ajuda a economizar custos, reduzir todas as preocupações, transformar projetos perfeitos.

A. Projeto profissional e equipe de engenharia: solução completa para o projeto de estruturas de aço B.

Aquisição e fabricação de todo o material de construção pré-fabricado.

Temos uma equipe de compras profissional para garantir que todos os materiais sejam de boa qualidade.

E nossa operação de fábrica de acordo com a norma ISO / CE / SGS, para garantir que a

fabricação funcione com alta tecnologia.

C. Gerenciamento do local e supervisão da instalação, poderíamos enviar nossos engenheiros para ajudar na supervisão da instalação,

você só precisa preparar uma equipe que saiba que o trabalho de construção normal será OK.

## **Embalagem e transporte**

Detalhes da embalagem: 1, entrega a partir de 40'HQ container. Embalagem plana 2, 4 em 1

Detalhes da entrega: 3-20 dias após o pedido



## **Nossos clientes**





## Perguntas frequentes

1, qual é o seu prazo de pagamento?

Depósito de 50% via TT, saldo de 50% antes de carregar contêineres com TT; LC 100% à vista (pagamento total acima de 100.000 USD);

2, como sobre o transporte?

Usamos contêineres 40HQ para enviar as mercadorias; Normalmente, o contêiner 40HQ pode carregar cerca de 160-180 metros quadrados de casa.

3, tempo de entrega?

Depende do MOQ, geralmente podemos providenciar a remessa cerca de 10 dias após o depósito recebido.

4, como instalar?

Normalmente, forneceremos o desenho da instalação e, se necessário, também forneceremos o vídeo de instalação.

5, você pode enviar trabalhadores para me ajudar a construir uma casa?

Considerando os custos trabalhistas, questões de segurança e vistos, recomendamos que você envie um ou dois engenheiros para orientar e treinar sua equipe.

É necessário fornecer passagens aéreas, hotéis e refeições e 100 USD por dia para o salário dos engenheiros.