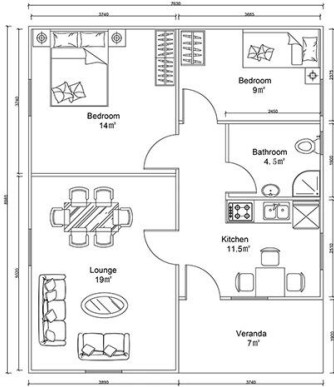
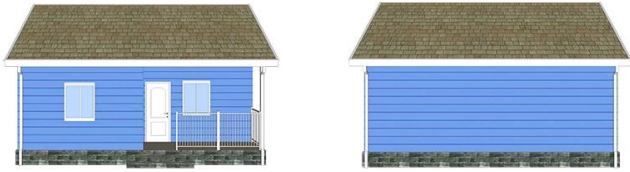


## **Descrição do Produto**

# Heya-2Q07



PROJECT NO.	HY-2-Q07	DATE				
NAME	DESCRIPTION	UNIT	THEORY QTY	LOSS RATE	UNIT	ACTUAL QTY
<b>LGS Structure</b>						
steel structure		m²	69	1	T	2.28
fittings		set	69	1	m²	69.00
<b>Wall System</b>						
External wall OSB board	1220*2440*9mm	m²	151	1.15	pc	60.30
External wall unidirectional breath paper		m²	158.98	1.2	m²	190.78
External wall metal carved board	381*3800*16mm +381*4500*16mm	m²	151	1.15	m²	173.65
Internal wall OSB board	1220*2440*9mm	m²	166.5	1.12	pc	64.75
Internal wall gypsum board	1200*2400*9mm	m²	166.5	1.12	pc	64.75
Wet district fiber cement board	1220*2440*10mm	m²	57.42	1.12	pc	22.33
<b>Insulation System</b>						
Glasswool insulation	T75mm, 12 m³/roll 16Kg/m3	m²	187.46	1.1	roll	17.18
Glasswool insulation(under roof)	T75mm, 12 m³/roll 16Kg/m3	m²	76.3	1.1	roll	6.99
External wall XPS board	1200*600*40mm	m²	151	1.05	pc	220.21
<b>Roof System</b>						
Roof OSB board/OSB	1220*2440*12mm	m²	96.656	1.15	pc	38.60
self-paste waterproof coil	T1.5mm, -15°C, 20 m³/roll	m²	96.656	1.2	roll	5.80
Roof tile	asphalt tile	m²	96.656	1.2	pack	41.42
Roof ridge tile	asphalt tile	m	8.63	1.1	pack	1.19
Roof eaves pvc molding /PVC	6m/pc	m	39.66	1.1	pc	7.27
PVC closing strip/PVC	4m/pc	m	39.66	1.1	pc	10.91
Metal carved board under roof eaves	381*3800*16mm	m²	26.83	1.2	pc	22.36
<b>Door &amp; Window</b>						
PVC window		m²	7.98	1	m²	7.98
PVC door		m²	9	1	m²	9.00
Accessories for door sill/window sill	1220*2440*10mm	m	54.6	1.1	pc	4.17
<b>Water&amp;Electric System</b>						
Water Pipes		m²	69	1	m²	69.00
Electric system	Include weak current,exclude socket/switch/light.etc.	m²	69	1	m²	69.00
<b>Decoration Accessories System</b>						
Hardware Accessories System		m²	69	1	m²	69.00
<b>TOTAL EXW cost</b>				\$13,988.06		
<b>TOTAL FOB Qingdao</b>				\$14,888.06		
<b>TOTAL CIF XX</b>				\$16,962.51		

## **introdução da empresa**

A Shandong Heya Company é o melhor fornecedor chinês de soluções de habitação pré-fabricada.

Nossos produtos incluem casa pré-fabricada, casa contêiner, casas móveis, moradias, estrutura de aço leve.

Temos mais de 10 anos de experiência na indústria, equipe profissional de fabricação e compras,

manter um relacionamento cooperativo de longo prazo com muitos fabricantes conhecidos.

Já conclui o projeto da casa de contêineres para refugiados da Alemanha, Projeto de sala de aula pré-fabricada do Zimbábue,

Casa pré-fabricada da África do Sul, projeto de casas pré-fabricadas do Uruguai, e assim por diante.

Nossa empresa está comprometida em se tornar seu parceiro confiável, você se concentra na sua área de especialização,

vamos ajudá-lo a lidar com o escritório temporário e o armazém de uma solução abrangente.



Nossa fábrica está localizada na bela capital de Weifang, Shandong.

Nos últimos anos, a força da fábrica vem crescendo e se desenvolvendo,

e sua força de produção e serviços de qualidade ganharam elogios de nossos clientes de todo o mundo.

Congratulamo-nos com todos os clientes para visitar a fábrica e inspecionar a qualidade do produto.

## Certificado



Concentre-se em "Qualidade e Serviço", um serviço completo para ajudá-lo a economizar custos, reduzir todas as suas preocupações, entregar o projeto perfeito.

A. Projeto profissional e equipe de engenharia: Solução completa para projeto de estrutura de aço B.

Compras e fabricação de todo o material para construção pré-fabricada.

Temos uma equipe de compras profissional para garantir que todos os materiais sejam de boa qualidade.

E nossa operação de fábrica sob o padrão ISO / CE / SGS, para garantir que a fabricação

funcione com alta tecnologia.

C. Gerenciamento do local e supervisão da instalação, poderíamos enviar nossos engenheiros para ajudar na supervisão da instalação,

você só precisa preparar uma equipe que saiba que as obras normais serão OK.

## Embalagem & Grátis

Detalhes da embalagem: 1, entrega por 40'HQ container. 2, 4 em 1 embalagem plana

Detalhes da entrega: 3-20 dias após a ordem



## Nossos clientes





## Perguntas frequentes

1, qual é o seu prazo de pagamento?

Depósito de 50% por TT, contrapeso de 50% antes de carregar o recipiente por TT; LC 100% à vista (pagamento total acima de 100.000 USD);

2, como sobre o transporte?

Nós usamos o recipiente 40HQ para enviar as mercadorias; Geralmente o recipiente 40HQ pode carregar cerca de 160-180 metros quadrados de casa.

3, tempo de entrega?

Dependa de MOQ, geralmente nós podemos arranjar a expedição em torno de 10 dias após o depósito recebido.

4, como instalar?

Normalmente, forneceremos o desenho da instalação e, se necessário, também forneceremos o vídeo de instalação.

5, você pode enviar trabalhadores para me ajudar a construir casa?

Considerando os custos de mão-de-obra, segurança e questões de visto, sugerimos enviar um ou dois engenheiros para orientar e treinar suas equipes.

Você deve fornecer passagens aéreas, hotel e refeição e US \$ 100 por dia para o salário do engenheiro.