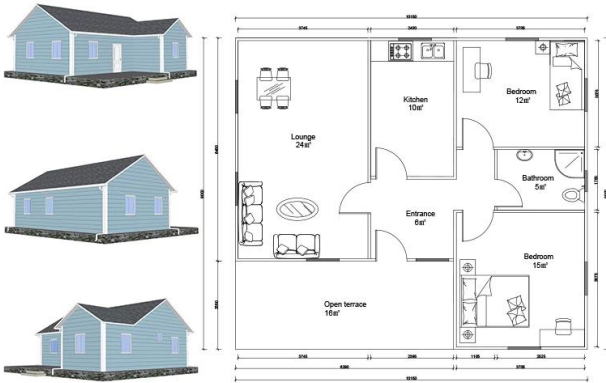


## **Descrição do Produto**

## Heya-2B05-B



### BREAKDOWN QUOTATION SHEET

NO.	HY-2B05-B	DATE	
Item	Description	Qty	Unit
Steel frame	C-type steel purlin and beam, square tube, steel channels	75	m2
Exterior Wall	75mm EPS Color Steel Sandwich Panel, pre-cut, with film protection	151.1	m
Interior Wall	75mm EPS Color Steel Sandwich Panel, pre-cut, with film protection	70	m
Roof	75mm EPS Color Steel Sandwich Panel, pre-cut, with film protection	87.6	m
Ceiling	PVC ceiling	75	m2
Floor	Ceramic tile 800x800mm	75	m2
Roof decoration	Asphalt tile	91.6	m2
External Wall decoration	Metal carved plate	137.7	m2
Door	Out door (Steel door) 900*2000mm	1	pcs
	Bathroom door 800mm x 2000mm (water proof)	5	pcs
Windows	PVC sliding window 950(W)*1000mm(H)	9	pcs
	PVC sliding window 950(W)*600mm(H)	1	pcs
Drain system	Drain pipes ,gutter	38	m
Electric system		75	m2
Accessories	Kinds of necessary screws, sealant, ridge tile, packet leaves, flashina, channel iron	75	m2
<b>Total Amount (Necessary Basic Fitting)</b>		<b>\$10,334.02</b>	
Inland Cost	40HC container loading	1	pcs
Workers loading Cost	40ft/20ft container	1	pcs
<b>Total Amount</b>		<b>\$11,284.02</b>	

## **introdução da empresa**

A Shandong Heya Company é o melhor fornecedor chinês de soluções de habitação pré-fabricada.

Nossos produtos incluem casa pré-fabricada, casa contêiner, casas móveis, moradias, estrutura de aço leve.

Temos mais de 10 anos de experiência na indústria, equipe profissional de fabricação e compras,

manter um relacionamento cooperativo de longo prazo com muitos fabricantes conhecidos.

Já conclui o projeto da casa de contêineres para refugiados da Alemanha, Projeto de sala de aula pré-fabricada do Zimbábue,

Casa pré-fabricada da África do Sul, projeto de casas pré-fabricadas do Uruguai, e assim por diante.

Nossa empresa está comprometida em se tornar seu parceiro confiável, você se concentra na sua área de especialização,

vamos ajudá-lo a lidar com o escritório temporário e o armazém de uma solução abrangente.



Nossa fábrica está localizada na bela capital de Weifang, Shandong.

Nos últimos anos, a força da fábrica vem crescendo e se desenvolvendo,

e sua força de produção e serviços de qualidade ganharam elogios de nossos clientes de todo o mundo.

Congratulamo-nos com todos os clientes para visitar a fábrica e inspecionar a qualidade do produto.

## Certificado



Concentre-se em "Qualidade e Serviço", um serviço de parada para ajudá-lo a economizar custos, reduzir todas as suas preocupações, entregar o projeto perfeito.

A. Projeto profissional e equipe de engenharia: Solução completa para projeto de estrutura de aço B.

Compras e fabricação de todo o material para construção pré-fabricada.

Temos uma equipe de compras profissional para garantir que todos os materiais sejam de boa qualidade.

E nossa operação de fábrica sob o padrão ISO / CE / SGS, para garantir que a fabricação

funcione com alta tecnologia.

C. Gerenciamento do local e supervisão da instalação, poderíamos enviar nossos engenheiros para ajudar na supervisão da instalação,

você só precisa preparar uma equipe que saiba que as obras normais serão OK.

## Embalagem & Grátis

Detalhes da embalagem: 1, entrega por 40'HQ container. 2, 4 em 1 embalagem plana

Detalhes da entrega: 3-20 dias após a ordem



## Nossos clientes





## Perguntas frequentes

1, qual é o seu prazo de pagamento?

Depósito de 50% por TT, contrapeso de 50% antes de carregar o recipiente por TT; LC 100% à vista (pagamento total acima de 100.000 USD);

2, como sobre o transporte?

Nós usamos o recipiente 40HQ para enviar as mercadorias; Geralmente o recipiente 40HQ pode carregar cerca de 160-180 metros quadrados de casa.

3, tempo de entrega?

Dependa de MOQ, geralmente nós podemos arranjar a expedição em torno de 10 dias após o depósito recebido.

4, como instalar?

Normalmente, forneceremos o desenho da instalação e, se necessário, também forneceremos o vídeo de instalação.

5, você pode enviar trabalhadores para me ajudar a construir casa?

Considerando os custos de mão-de-obra, segurança e questões de visto, sugerimos enviar um ou dois engenheiros para orientar e treinar suas equipes.

Você deve fornecer passagens aéreas, hotel e refeição e US \$ 100 por dia para o salário do engenheiro.