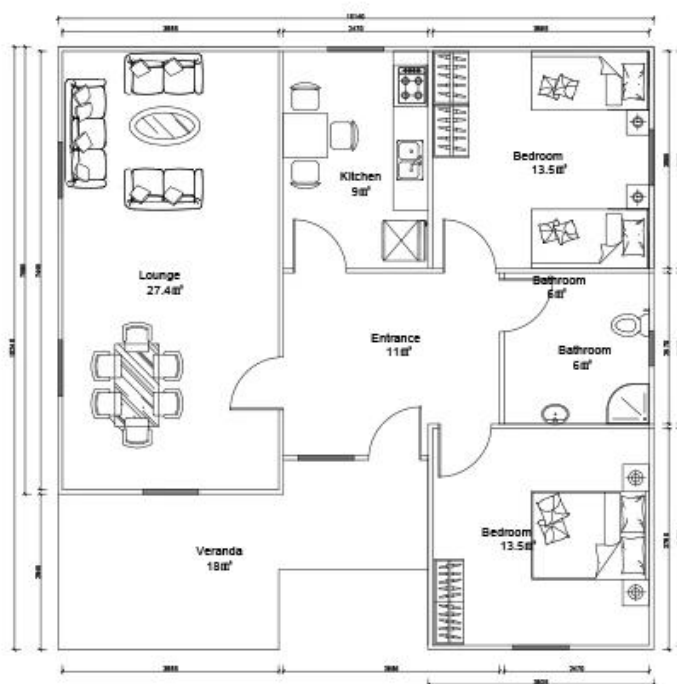
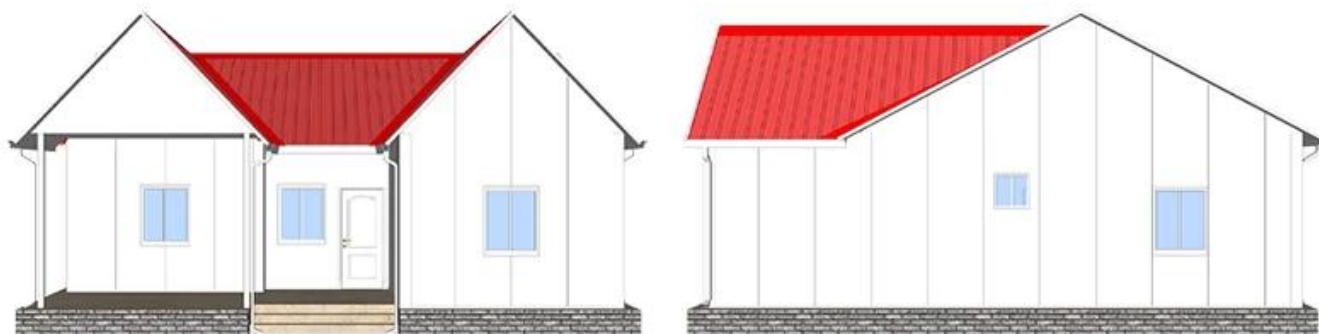


## Casa pronta chinesa por atacado

### Descrição do produto

# Heya - 2B09-A



## introdução da empresa

A QSC é um dos melhores fornecedores chineses de soluções de habitação pré-fabricada.

Nossos produtos incluem casa pré-fabricada, casa de contêiner, casas móveis, villas, estrutura de aço leve.

Temos mais de 10 anos de experiência na indústria, equipe profissional de fabricação e aquisição,

manter relacionamento cooperativo de longo prazo com muitos fabricantes conhecidos.

Já terminou o projeto da casa de contêineres para refugiados da Alemanha, projeto de sala de aula pré-fabricada do Zimbábue,

Casa pré-fabricada da África do Sul, projeto de casa de aldeias pré-fabricadas do Uruguai e assim por diante.

Nossa empresa está empenhada em se tornar seu parceiro de confiança, você se concentra em sua área de especialização,

deixe-nos ajudá-lo a lidar com o escritório temporário e armazém de uma solução abrangente.



Nossa fábrica está localizada na bela capital da pipa de Weifang, Shandong.

Nos últimos anos, a força da fábrica vem crescendo e se desenvolvendo,

e sua força de produção e serviços de qualidade ganharam elogios de nossos clientes de todo o mundo.

Congratulamo-nos com todos os clientes para visitar a fábrica e inspecionar a qualidade do produto.

# Certificado



Concentre-se em "Qualidade e serviço", o serviço de uma parada ajuda você a economizar custos, reduzir todas as suas preocupações, entregar o projeto perfeito.

A. Projeto profissional e equipe de engenharia: Solução completa para projeto de estrutura de aço B.

Aquisição e Fabricação de todo o material para construção pré-fabricada.

Temos uma equipe profissional de compras para garantir que todos os materiais sejam de boa qualidade.

E nossa operação de fábrica sob o padrão ISO/CE/SGS, para garantir que a fabricação funcione com alta tecnologia.

C. Gerenciamento do site e supervisão da instalação, podemos enviar nossos engenheiros para ajudar na supervisão da instalação,

you only need to prepare a team that knows that the normal construction works will be O.K.

## Embalagem e envio

Detalhes da embalagem: 1, entrega por contêiner de 40" HQ. 2, 4 em 1 embalagem plana

Detalhes da entrega: 3-20 dias após o pedido



## Nossos clientes





## Perguntas frequentes

1, qual é o seu prazo de pagamento?

Depósito de 50% por tt, saldo de 50% antes de carregar o recipiente por tt; 100% LC à vista (pagamento total superior a 100.000 USD);

2, que tal o envio?

Usamos contêiner 40HQ para enviar as mercadorias; Geralmente o recipiente 40HQ pode carregar cerca de 160-180 metros quadrados de casa.

3, tempo de entrega?

Depende do pedido, geralmente podemos organizar o envio em torno de 10 dias após o depósito

recebido.

4, como instalar?

Normalmente, forneceremos o desenho de instalação e, se necessário, também fornecemos o vídeo de instalação.

5, você pode enviar trabalhadores para me ajudar a construir a casa?

Considerando o custo da mão de obra, segurança e questões de visto, sugerimos enviar um ou dois engenheiros para orientar e treinar suas equipes.

Você deve fornecer passagens aéreas, hotel e refeição, e 100USD por dia para salário de engenheiro.