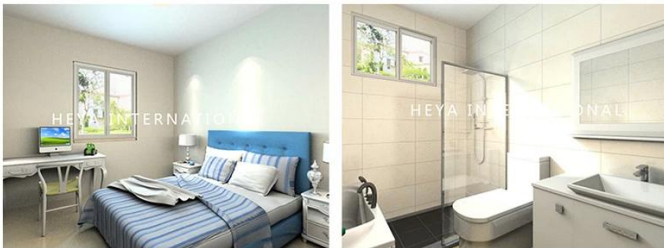
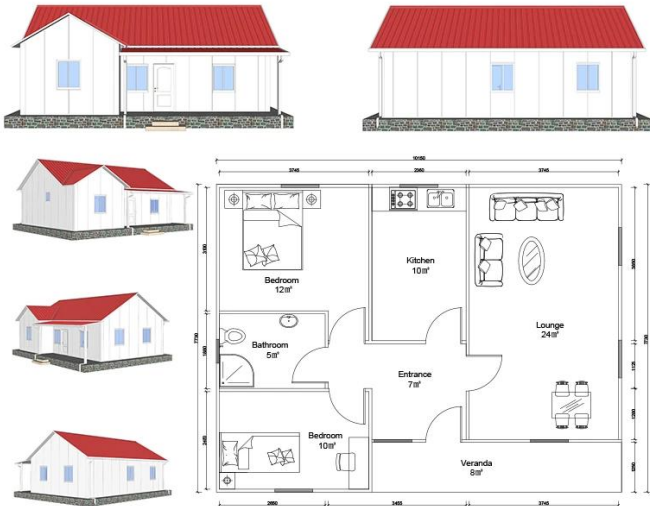


## **Descrição do Produto**

## Heya-2B06-A



### BREAKDOWN QUOTATION SHEET

NO.	HY-2B06-A	DATE	
Item	Description	Qty	Unit
Steel frame	C-type steel purlin and beam, square tube, steel channels	78	m <sup>2</sup>
Exterior Wall	75mm EPS Color Steel Sandwich Panel, pre-cut, with film protection	142.9	m
Interior Wall	75mm EPS Color Steel Sandwich Panel, pre-cut, with film protection	70	m
Roof	75mm EPS Color Steel Sandwich Panel, pre-cut, with film protection	129.4	m
Ceiling	PVC ceiling	78	m <sup>2</sup>
Floor	Ceramic tile 800x800mm	78	m <sup>2</sup>
Door	Out door (Steel door) 900*2000mm	1	pcs
	Bathroom door 800mm x 2000mm (water proof)	5	pcs
Windows	PVC sliding window 950(W)*1000mm(H)	7	pcs
	PVC sliding window 950(W)*600mm(H)	1	pcs
Drain system	Drain pipes ,gutter	43	m
Electric system		78	m <sup>2</sup>
Accessories	Kinds of necessary screws, sealant, ridge tile, packet eaves, flashing, channel iron	78	m <sup>2</sup>
<b>Total Amount (Necessary Basic Fitting)</b>		<b>\$7,546.08</b>	
Inland Cost	40HC container loading	1	pcs
Workers loading Cost	40ft/20ft container	1	pcs
<b>Total Amount</b>		<b>\$8,496.08</b>	

## **introdução da empresa**

A Shandong Heya Company é o melhor fornecedor chinês de soluções de habitação pré-fabricada.

Nossos produtos incluem casa pré-fabricada, casa contêiner, casas móveis, moradias, estrutura de aço leve.

Temos mais de 10 anos de experiência na indústria, equipe profissional de fabricação e compras,

manter um relacionamento cooperativo de longo prazo com muitos fabricantes conhecidos.

Já conclui o projeto da casa de contêineres para refugiados da Alemanha, Projeto de sala de aula pré-fabricada do Zimbábue,

Casa pré-fabricada da África do Sul, projeto de casas pré-fabricadas do Uruguai, e assim por diante.

Nossa empresa está comprometida em se tornar seu parceiro confiável, você se concentra na sua área de especialização,

vamos ajudá-lo a lidar com o escritório temporário e o armazém de uma solução abrangente.



Nossa fábrica está localizada na bela capital de Weifang, Shandong.

Nos últimos anos, a força da fábrica vem crescendo e se desenvolvendo,

e sua força de produção e serviços de qualidade ganharam elogios de nossos clientes de todo o mundo.

Congratulamo-nos com todos os clientes para visitar a fábrica e inspecionar a qualidade do produto.

## Certificado



Concentre-se em "Qualidade e Serviço", um serviço de parada para ajudá-lo a economizar custos, reduzir todas as suas preocupações, entregar o projeto perfeito.

A. Projeto profissional e equipe de engenharia: Solução completa para projeto de estrutura de aço B.

Compras e fabricação de todo o material para construção pré-fabricada.

Temos uma equipe de compras profissional para garantir que todos os materiais sejam de boa qualidade.

E nossa operação de fábrica sob o padrão ISO / CE / SGS, para garantir que a fabricação

funcione com alta tecnologia.

C. Gerenciamento do local e supervisão da instalação, poderíamos enviar nossos engenheiros para ajudar na supervisão da instalação,

você só precisa preparar uma equipe que saiba que as obras normais serão OK.

## Embalagem & Grátis

Detalhes da embalagem: 1, entrega por 40'HQ container. 2, 4 em 1 embalagem plana

Detalhes da entrega: 3-20 dias após a ordem



## Nossos clientes





## Perguntas frequentes

1, qual é o seu prazo de pagamento?

Depósito de 50% por TT, contrapeso de 50% antes de carregar o recipiente por TT; LC 100% à vista (pagamento total acima de 100.000 USD);

2, como sobre o transporte?

Nós usamos o recipiente 40HQ para enviar as mercadorias; Geralmente o recipiente 40HQ pode carregar cerca de 160-180 metros quadrados de casa.

3, tempo de entrega?

Dependa de MOQ, geralmente nós podemos arranjar a expedição em torno de 10 dias após o depósito recebido.

4, como instalar?

Normalmente, forneceremos o desenho da instalação e, se necessário, também forneceremos o vídeo de instalação.

5, você pode enviar trabalhadores para me ajudar a construir casa?

Considerando os custos de mão-de-obra, segurança e questões de visto, sugerimos enviar um ou dois engenheiros para orientar e treinar suas equipes.

Você deve fornecer passagens aéreas, hotel e refeição e US \$ 100 por dia para o salário do engenheiro.