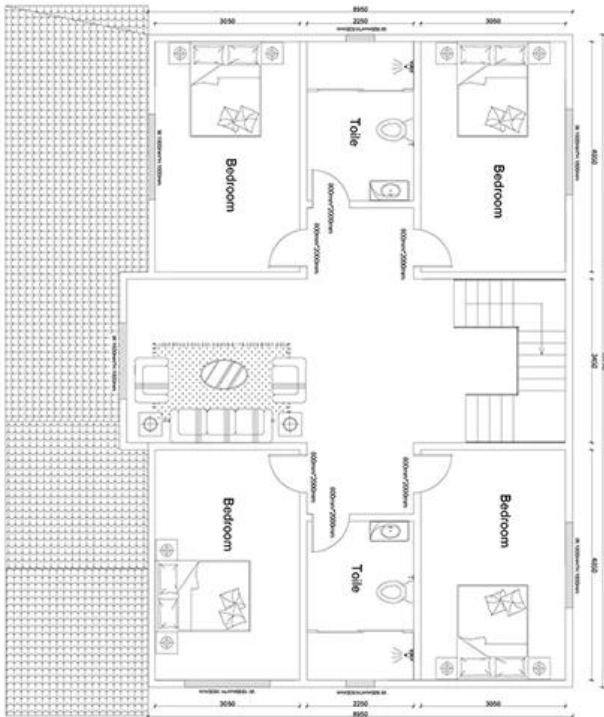




Second floor



Ground floor



**Item**

**Detalye**

**Pangunahing materyal**

A.Light Steel bilang Steel Frame, kabilang ang C Section Steel, V Section Steel, Square Steel Tube.

B.Various sandwich panels para sa pader at bubong, ang pagkakabukod ay maaaring eps, rock wool, fiber glass wool.

<b>Window.</b>	Aluminum haluang metal shutter window, plastic-steel window.
<b>Pinto</b>	Eps / rock wool / fiber glass wool sandwich panel pinto, bakal / palstic-bakal / aluminyo haluang metal pinto.
<b>Opsyonal na mga item</b>	Maaari kaming magbigay sa iyo ng banyo, kusina, sistema ng kuryente, home appliance, kasangkapan at iba pang mga coponon ayon sa iyong kahilingan. A. Flexible Design, Doors, Windows at Interior patnions ay maaaring maayos sa anumang posisyon. B.Easy upang magtipon at i-disassemble, nagse-save ng mas maraming oras at gastos.
<b>Mga katangian</b>	C.Long serbisyo sa buhay, paulit-ulit na paggamit, karaniwan nang higit sa 15 taon gamit ang buhay. d.quick fabrication, mabilis na pag-install. e.Safe at maaasahan. f.different na mga kulay para sa iyong pinili.
<b>Mga Application.</b>	Konstruksiyon site, pansamantalang opisina, bahay, dormitoryo, paggawa, kampo, kantina, workshop, warehouse, atbp.
<b>Fabrication.</b>	Mahigpit na gumawa, ang bawat miyembro batay sa mga guhit ay nakumpirma.
<b>Pag-install</b>	Kumpletuhin ang mga tagubilin para sa pag-install o teknikal na suporta sa pamamagitan ng pagtatalaga ng aming engineer sa site.
<b>Pag-iimpake</b>	Tinitiyak ng makatwirang pag-iimpake ang kalidad at kaginhawahan sa transportasyon at pag-install.