



Low Cost Prefab House with High Quality

HEYA INTERNATIONAL



**HEYA Superior Quality Prefabricated Modular Container Building
School Design**

MGA LITRATO ng PRODUCT





Materyales Panimula ng gawa na lalagyan bahay:

Laki:	2500 * 5800 * 2650mm
Asero:	Square tube at baluktot na steel plate
Wall:	50mm EPS sandwich panel / rock wool sandwich panel, 0.326 / 0.376 / 0.426 / 0.476mm steel sheet
Kulay ng pader:	Kulay ng puti at opsyonal na mga kulay
Bubong:	50mm EPS sandwich panel / rock wool sandwich panel, 0.326 / 0.376 / 0.426 / 0.476mm steel sheet
Pinto:	50mm EPS sandwich panel / rock wool sandwich panel, 0.326 / 0.376 / 0.426 / 0.476mm steel sheet na may lock / opsyonal na pinto
Window:	Aluminum sliding door, PVC sliding door na may security bar
Sahig:	WPC board / opsyonal na palapag
Dekorasyon dingding:	Opsyonal: PVC cladding, WPC cladding
Elektrisidad:	Opsyonal na pamantayan





I-install ang Oras:	2 manggagawa 8mins
Paglaban ng hangin:	Bilis ng hangin ≤ 120 km / h
Paglindol sa Lindol:	Grade 7
Ang kapasidad ng pag-load ng snow ng bubong:	0.6kn / m ²
Ang kapasidad ng pag-load ng buhay ng bubong:	0.6kn / m ²
Pinapayagan ang pag-load ng pader:	0.6kn / m ²
Kain ng koepisyent ng init:	0.35kcal / m ² hc
Oras ng paghatid:	Mga 15-20 araw ng trabaho
Pag-load ng lalagyan:	12 set / 1 * 40HQ



Advantage:

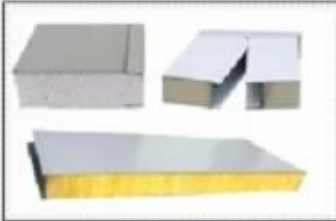
HINDI.	Item	Nilalaman
1	Mura	Mababang gastos sa paggawa at materyal
2	Disenyo ng nobela	Magagandang at matugunan ang pangangailangan ng customer
3	Paggamit ng pag-recycle	Reused para sa higit sa 5 beses
4	Mahabang buhay	15-20 taon
5	Madaling i-install	6 manggagawa ay maaaring tapusin 300sqm sa 2 araw
6	Kumportableng	Angkop para sa pamumuhay
7	Lightness	Madaling transportasyon at maglipat
8	Proteksyon sa kapaligiran	Mga materyales na nakakaapekto sa kapaligiran
9	Ligtas at matatag	Hindi masusunog, hindi tinatagusan ng tubig, walang tigil at windproof
10	Gamitin nang malawakan	Bahay, opisina, warehouse, workshop, carport, shop
11	Madaling pagpapakete	Maaaring mai-load ang 320sqm sa isang 40'HQ

Proseso ng Konstruksyon





Steel Frame



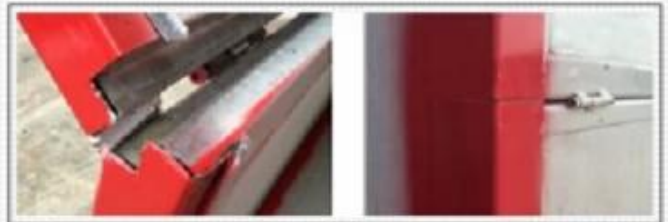
EPS Sandwich Panel
Rock Wool Sandwich Panel
Glass Wool Sandwich Panel



PVC Floor
MGO Fireproof Board
Fiber Cement Board



Light, Switch, Air Exhaust Fan



Accessories

Aluminium Window



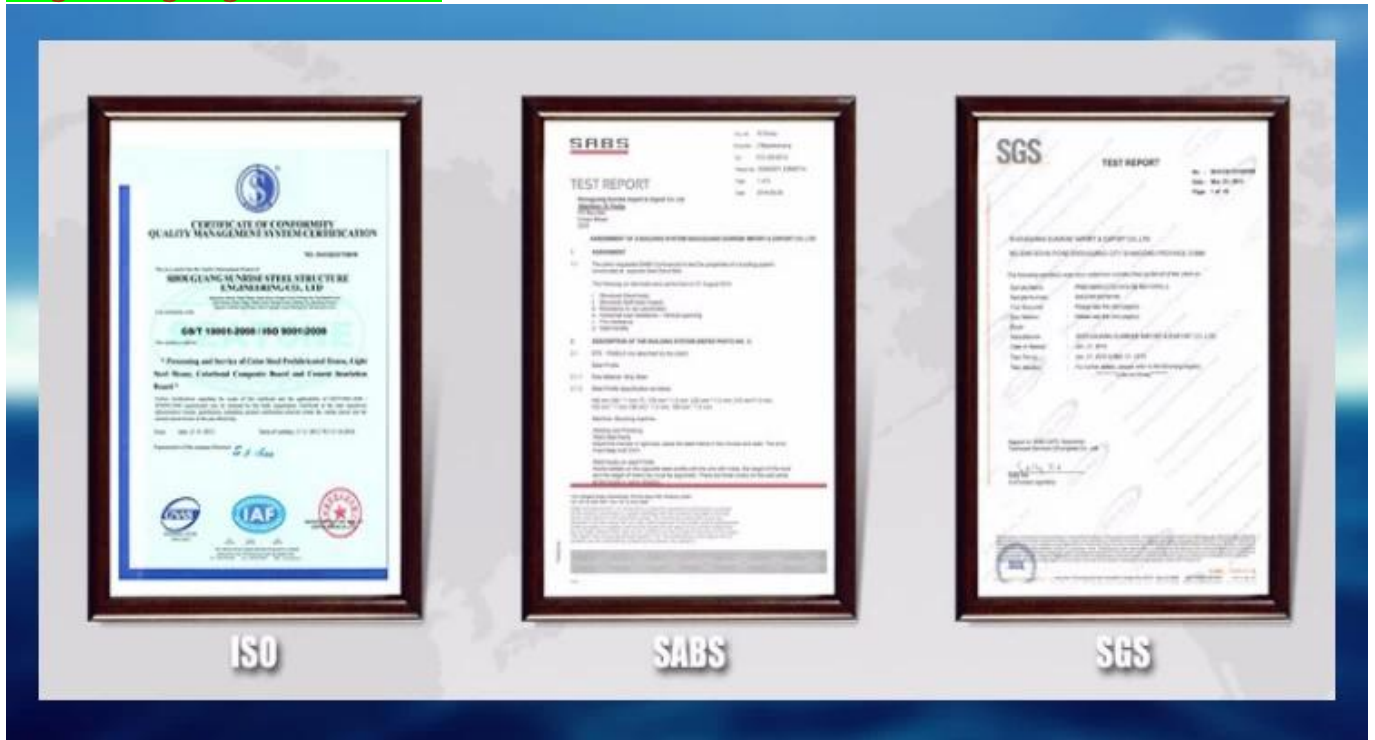
Steel Security Door



Detalye ng Produkto



Ang aming mga Certificate



Packaging & Pagpapadala

Paghahatid ng 40'HQ na pagpapadala ng lalagyan sa pamamagitan ng bulk packing sa pangkalahatan.

Packaging	Mixed packaging: roof frame at bottom frame ay naka-pack na kasama ang mga bolt; lahat ng mga panel ng dingding na naka-pack na may kahoy na papag sa ilalim, corrugated board sa ibabaw, at XPS board sa interspace. At ipapadala ito sa 40 'lalagyan.
Pagbaba ng karga	40 talampakan Lalagyan ng kargamento ng karagatan:
	A: Dalhin ang mga maliliit na pakete.
	B: Gamitin ang folk lift upang kumuha ng mga pakete ng wall panel.
	C: Magpalabas sa sulok sa ilalim ng lalagyan ng lalagyan at mag-imbak ng pakete, manatili nang mga 50cm sa lalagyan ng pagpapadala.
	D: Gamitin ang pag-angat ng folk upang iangat ang lalagyan ng lalagyan sa gitna at ilipat ito sa container ng pagpapadala.
	E: Ilagay ang pakete sa sidewise sa lupa, gumamit ng kahoy na pad kung ito ay flatwise.





IPADALA NG INQUIRY -PINDUTIN DITO

Heya international Company **Pinakamahusay na**
Intsik gawa na pabahay solusyon supplier



ATING CLIENTS

Para sa impormasyon ng kliyente:

Ito ay lubhang kapaki-pakinabang kung ang mga kliyente ay maaaring magbigay ng sumusunod na impormasyon:

- | | |
|----|---|
| A. | Disenyo ng pagguhit o plano ng layout kung mayroon ka. |
| B. | Ang dimensyon: haba, lapad, taas, bintana at mga sukat ng pinto, atbp. |
| C. | Ang pag-andar ng gusali, at kung kailangan, sa loob ng kagamitan atbp. |
| D. | Ang klase ng gusali: isa, dalawa o tatlong kuwento. |
| E. | Espesyal na kinakailangan sa pag-andar: tulad ng sistema ng tubig, instalasyon ng kuryente, o iba pang mga kinakailangan. |

Endeavour team



“

Endeavour team

”

Global cooperation



“

Global cooperation

”

ang aming serbisyo

Nag-aalok kami ng prefab house, lalagyan bahay, modular house, prefab camp house, labor house, at iba pa. Mula sa disenyo, sa produkto, sa pagbebenta, i-install, nag-aalok ng kumpletong mga serbisyo ng tren.

A. Your inquiry sa aming prefab houses ay tatanggap sa loob ng 24 na oras.

B. Good kalidad ng produkto, mabilis na oras ng paghahatid, mapagkumpitensya presyo, malakas na pag-iimpake.

Maaaring ipasadya ang c. Product ayon sa iyong pagtatanong.

D. We ay may masigasig at energetic benta na puwersa na maaaring magsalita ng Ingles matatas.

Para sa pang-matagalang friendly na pakikipagtulungan sa iyo, kami ay tumutuon sa kalidad ng produkto. Kaya maaari kang magtiwala sa amin ganap!

FAQ:

1, Ano ang iyong termino sa Pagbabayad?

50% na deposito sa pamamagitan ng TT, 50% na balanse bago i-load ang lalagyan sa pamamagitan ng TT; 100% LC sa kabuuang pagbabayad sa paglipas ng 100,000USD); 2, Paano ang tungkol sa Pagpapadala?

Gumagamit kami ng 40HQ na lalagyan upang ipadala ang mga kalakal; Karaniwan ang 40HQ na lalagyan ay maaaring mag-load tungkol sa 160-180

Square meters house. 3, oras ng paghahatid?

Depende sa MOQ, kadalasan maaari naming ayusin ang pagpapadala sa paligid ng 10 araw pagkatapos ng natanggap na deposito

4, Paano mag-install?

Karaniwan ay magbibigay kami ng pagguhit ng pag-install, at kung kinakailangan, nagbibigay din kami ng pag-install ng video.

5, Maaari ba kayong magpadala ng mga manggagawa upang matulungan akong magtayo ng bahay?

Isinasaalang-alang ang gastos sa paggawa, kaligtasan at mga isyu sa visa, iminumungkahi namin na magpadala ng isa o dalawang inhinyero upang gabayan at sanayin ang iyong mga tauhan. Dapat kang magbigay ng air tickets, hotel, at pagkain, at 100USD bawat araw para sa suweldo ng engineer.

Contact us



Company Name: Heya Group

Contact Person: William Liu

Telephone/Whats App: 0086-15662593657

Email: admin@chinaheya.com

Skype: chinaheya

Website: www.chinaheya.com

Wechat: vaststurf