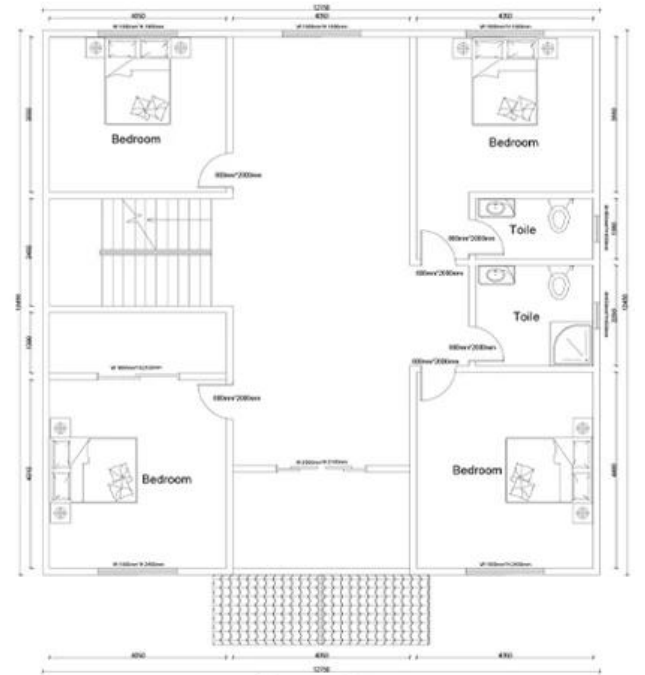


Ground floor



Second floor



Item	Detalye
Pangunahing materyal	<p>a. ilaw na bakal bilang frame ng bakal, kabilang ang bakal na seksyon ng C, bakal na seksyon ng V, tubong bakal na parisukat.</p> <p>b. Iba't ibang mga sandwich panel para sa dingding at bubong, ang pagkakabukod ay maaaring EPS, rock wool, fiber glass wool.</p>
Window	Ang window ng shutter ng aluminyo na haluang metal, window ng plastic-steel.
Pinto	EPS / rock wool / fiber glass wool sandwich panel door, bakal / palstic-steel / aluminyo haluang metal na pintuan.
Mga opsyonal na item	Maaari ka naming magbigay ng banyo, kusina, sistema ng kuryente, gamit sa bahay, kasangkapan at iba pang mga coponent ayon sa iyong hiniling.
Mga Katangian	<p>a. Ang nababaluktot na disenyo, mga pintuan, bintana at panloob na mga patisyon ay maaaring maayos sa anumang posisyon.</p> <p>b. Madaling magtipun-tipon at mag-disembla, makatipid ng mas maraming oras at gastos.</p> <p>c. Mahabang buhay sa serbisyo, paulit-ulit na gagamitin, karaniwang higit sa 15 taon na ginagamit ang buhay.</p> <p>d. Mabilis na katha, mabilis na pag-install.</p> <p>e. Ligtas at maaasahan.</p> <p>f. Iba't ibang mga kulay para sa iyong pinili.</p>
Mga Aplikasyon	Site ng konstruksyon, pansamantalang tanggapan, bahay, dormitoryo, paggawa, kampo, kantina, pagawaan, warehouse, atbp.
Katha	Mahigpit na gawa-gawa, ang bawat miyembro batay sa mga guhit ay nakumpirma.
Pag-install	Kumpletuhin ang mga tagubilin para sa pag-install o suportang panteknikal sa pamamagitan ng pagtatalaga ng aming engineer sa site.

Pag-iimpake

Ang makatuwirang pag-iimpake ay tinitiyak ang kalidad at kaginhawaan upang mag-transport at mai-install.