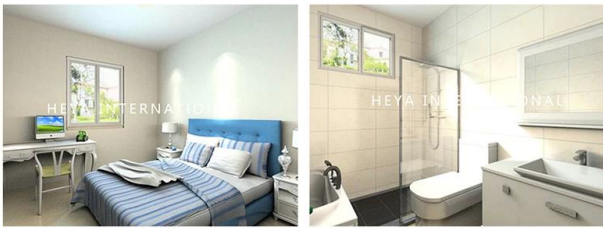
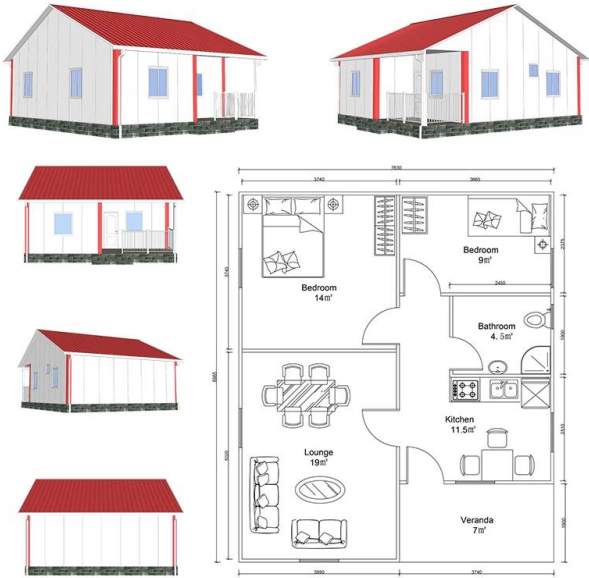


Paglalarawan ng Produkto

Heya-2B07-A



BREAKDOWN QUOTATION SHEET

NO.	HY-2B07-A	DATE	
Item	Description	Qty	Unit
Steel frame	C-type steel purlin and beam, square tube, steel channels	69	m2
Exterior Wall	75mm EPS Color Steel Sandwich Panel, pre-cut, with film protection	132.6	m
Interior Wall	75mm EPS Color Steel Sandwich Panel, pre-cut, with film protection	58.8	m
Roof	75mm EPS Color Steel Sandwich Panel, pre-cut, with film protection	89.1	m
Ceiling	PVC ceiling	69	m2
Floor	Ceramic tile 800x800mm	69	m2
Door	Out door (Steel door) 900*2000mm	1	pcs
	Bathroom door 800mm x 2000mm (water proof)	4	pcs
Windows	PVC sliding window 950(W)*1000mm(H)	6	pcs
	PVC sliding window 950(W)*600mm(H)	1	pcs
Drain system	Drain pipes, gutter	28	m
Electric system		69	m2
Accessories	Kinds of necessary screws, sealant, ridge tile, packet eaves, flashing, channel iron	69	m2
Total Amount (Necessary Basic Fitting)		\$6,384.00	
Inland Cost	40HC container loading	1	pcs
Workers loading Cost	40R/20ft container	1	pcs
Total Amount		\$7,334.00	

Panimula ng Kumpanya

Ang Shandong Quality Company ay isa sa pinakamahasay na Chinese prefabricated housing solution supplier.

Kasama sa aming mga produkto ang gawang bahay, container house, mobile home, villa, light steel structure.

Mayroon kaming higit na 10 taong karanasan sa industriya, propesyonal na paggawa at pangkat ng pagkuha, mapanatili ang pangmatagalang pakikipagtulungan sa maraming kilalang tagagawa.

Natapos na ang proyekto ng Germany Refugee container house, Zimbabwe Prefabricated Classroom Project, South Africa Prefab House, Uruguay Prefab Villages House project, at iba pa.

Ang aming kumpanya ay nakatuon na maging iyong pinagkakatiwalaang kasosyo, nakatuon ka sa iyong lugar ng kadalubhasaan,

hayaan mo kaming tulungan kang makitungo sa pansamantalang opisina at bodega ng isang komprehensibong solusyon.



Ang aming pabrika ay matatagpuan sa magandang saranggola kabisera ng Weifang, Shandong. Sa nakalipas na mga taon, ang lakas ng pabrika ay lumalaki at umuunlad, at ang lakas ng produksyon at kalidad ng mga serbisyo nito ay nanalo ng papuri ng aming mga kliyente mula sa buong mundo. Tinatanggap namin ang bawat customer na bumisita sa pabrika at suriin ang kalidad ng produkto.

Tumutok sa ""Kalidad at Serbisyo"", ang one stop service ay makakatulong sa iyo na makatipid sa gastos, mabawasan ang lahat ng iyong mga alalahanin, ibalik ang perpektong proyekto.

A. Propesyonal na disenyo at pangkat ng engineering: Buong solusyon para sa disenyo ng istraktura ng bakal

B. Pagkuha at Paggawa para sa lahat ng materyal para sa gawang gusali. Mayroon kaming propesyonal na koponan sa pagkuha upang matiyak na ang lahat ng mga materyales ay may magandang kalidad. At ang aming factory operation sa ilalim ng ISO/CE/SGS standard, para matiyak na gumagana ang fabrication sa mataas na teknolohiya.

C. Pamamahala sa site at pangangasiwa sa Pag-install, Maaari naming ipadala ang aming mga inhinyero upang tumulong para sa pangangasiwa sa pag-install, kailangan mo lang maghanda ng isang team na alam na ang mga normal na gawaing konstruksyon ay magiging OK.

Pag-iimpake at Pagpapadala

Mga Detalye ng Pag-iimpake : 1, Paghahatid sa pamamagitan ng 40"HQ shipping container. 2, 4 sa 1 flat packing

Mga Detalye ng Paghahatid: 3-20 araw pagkatapos ng order



Ang aming mga Kliyente



FAQ

1, Ano ang iyong termino ng Pagbabayad?

50% na deposito ng TT, 50% na balanse bago magkarga ng lalagyan ng TT; 100% LC sa paningin (kabuuang bayad na higit sa 100,000USD);

2, Paano ang tungkol sa Pagpapadala?

Gumagamit kami ng 40HQ container para ipadala ang mga kalakal; Karaniwan ang 40HQ container ay maaaring magkarga ng mga 160-180 square meters na bahay.

3, oras ng paghahatid?

Depende sa MOQ, kadalasan ay maaari naming ayusin ang kargamento sa paligid ng 10 araw pagkatapos matanggap ang deposito.

4, Paano mag-install?

Kadalasan ay magbibigay kami ng installation drawing, at kung kinakailangan, nagbibigay din kami ng installation video.

5, Maaari ka bang magpadala ng mga manggagawa upang tulungan akong magtayo ng bahay?

Isinasaalang-alang ang gastos sa paggawa, kaligtasan at mga isyu sa visa, iminumungkahi naming magpadala ng isa o dalawang inhinyero upang gabayan at sanayin ang iyong mga tauhan.

Dapat kang magbigay ng mga air ticket, hotel, at pagkain, at 100USD bawat araw para sa suweldo ng engineer.