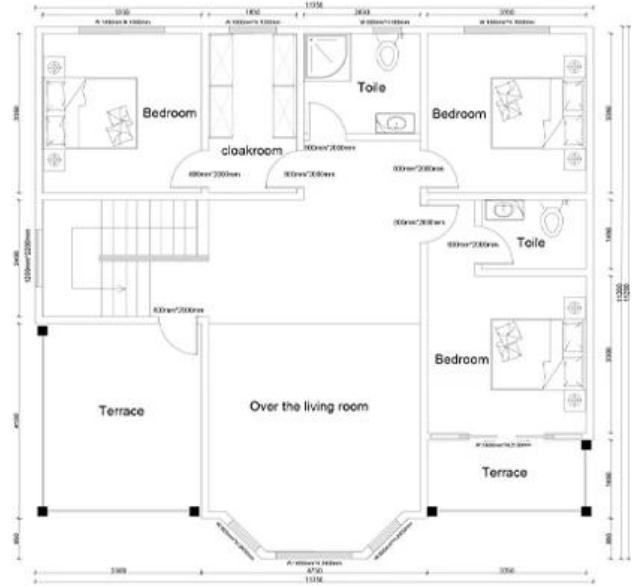


Ground floor



Second floor



Item	Detalye
<b>Pangunahing materyal</b>	A.Light Steel bilang Steel Frame, kabilang ang C Section Steel, V Section Steel, Square Steel Tube.
	B.Various sandwich panels para sa pader at bubong, ang pagkakabukod ay maaaring eps, rock wool, fiber glass wool.
<b>Window.</b>	Aluminum haluang metal shutter window, plastic-steel window.
<b>Pinto</b>	Eps / rock wool / fiber glass wool sandwich panel pinto, bakal / palstic-bakal / aluminyo haluang metal pinto.
<b>Opsyonal na mga item</b>	Maaari kaming magbigay sa iyo ng banyo, kusina, sistema ng kuryente, home appliance, kasangkapan at iba pang mga coponon ayon sa iyong kahilingan.
<b>Mga katangian</b>	A. Flexible Design, Doors, Windows at Interior patnions ay maaaring maayos sa anumang posisyon.
	B.Easy upang magtipon at i-disassemble, nagse-save ng mas maraming oras at gastos.
	C.Long serbisyo sa buhay, paulit-ulit na paggamit, karaniwan nang higit sa 15 taon gamit ang buhay.
	d.quick fabrication, mabilis na pag-install.
	e.Safe at maaasahan.
	f.different na mga kulay para sa iyong pinili.
<b>Mga Application.</b>	Konstruksiyon site, pansamantalang opisina, bahay, dormitoryo, paggawa, kampo, kantina, workshop, warehouse, atbp.
<b>Fabrication.</b>	Mahigpit na gumawa, ang bawat miyembro batay sa mga guhit ay nakumpirma.
<b>Pag-install</b>	Kumpletuhin ang mga tagubilin para sa pag-install o teknikal na suporta sa pamamagitan ng pagtatalaga ng aming engineer sa site.

**Pag-iimpake**

Tinitiyak ng makatwirang pag-iimpake ang kalidad at kaginhawahan sa transportasyon at pag-install.