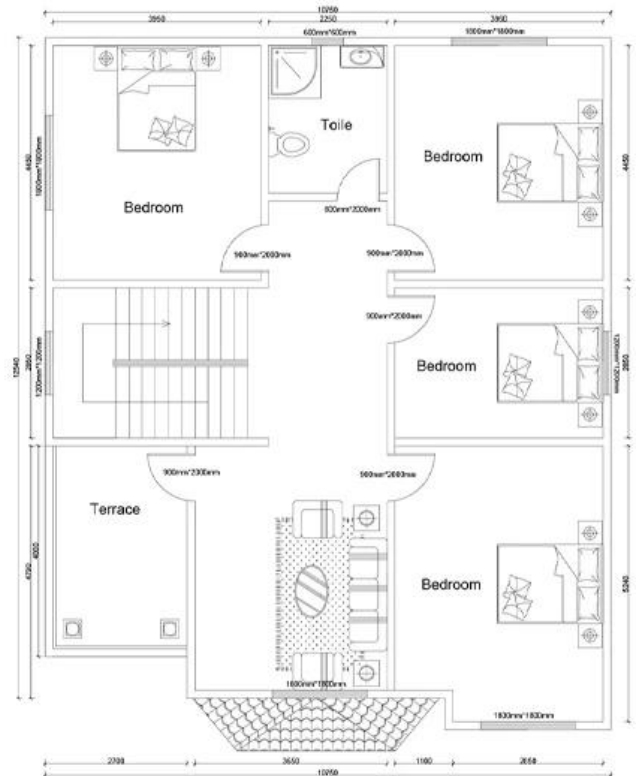


Ground floor



Second floor



Mga Detalye ng Prefab House.

Istruktura

Banayad na bakal bilang pangunahing frame nito, ligtas at maaasahan; sandwich panels bilang roof at wall boards, looking at magandang dekorasyon

Proteksyon sa kapaligiran at ekonomalisadong	Ang mga Prefab Houses ay makatwiran sa disenyo, maaaring alisin o recycled higit sa 5 beses
Mga Application.	Ang mga bahay ng prefab ay maaaring gamitin bilang permanenteng at pansamantalang paninirahan, mga laborers accommodation, opisina, workshop, warehouse, atbp
Mga Bentahe.	Mataas na pagganap sa quakeProof, hindi tinatagusan ng tubig, windproof, kahalumigmigan patunay, init pagkakabukod at tunog pagkakabukod
Sa loob ng mga pasilidad	Floorings, kisame, sistema ng tubig, electrics, banyo, atbp ay opsyonal para sa pagpili ng mga kliyente
Mabilis na pag-install	Ito ay maginhawa upang i-install, ang isang skilled worker ay maaaring mag-install ng 20sqm-30sqm isang araw
Transportasyon	Ang ganap na knock-down ng mga bahagi ng Prefab House ay maaaring makatipid ng mas maraming espasyo ng lalagyan ng dagat at gawing mas mababa ang halaga ng kargamento ng bahay