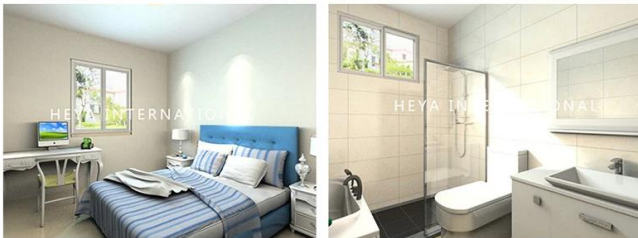


**Mababang halaga ng steel frame modular na bahay sa China - 3B03**

**Paglalarawan ng produkto**

## Heya-3B03-B



### BREAKDOWN QUOTATION SHEET

NO.	HY-3B03-B	DATE	
Item	Description	Qty	Unit
Steel frame	C-type steel purlin and beam, square tube, steel channels	107	m <sup>2</sup>
Exterior Wall	75mm EPS Color Steel Sandwich Panel, pre-cut, with film protection	132	m
Interior Wall	75mm EPS Color Steel Sandwich Panel, pre-cut, with film protection	114.8	m
Roof	75mm EPS Color Steel Sandwich Panel, pre-cut, with film protection	239.2	m
Ceiling	PVC ceiling	107	m <sup>2</sup>
Floor	Ceramic tile 800x800mm	107	m <sup>2</sup>
Roof decoration	Asphalt tile	124.7	m <sup>2</sup>
External Wall decoration	Metal carved plate	130.4	m <sup>2</sup>
Door	Out door (Steel door) 900*2000mm	1	pcs
	Bathroom door 800mm x 2000mm (water proof)	7	pcs
Windows	PVC sliding window 950(W)*1000mm(H)	10	pcs
	PVC sliding window 950(W)*600mm(H)	1	pcs
Drain system	Drain pipes, gutter	64	m
Electric system		107	m <sup>2</sup>
Accessories	Kinds of necessary screws, sealant, ridge tile, packet eaves, flashing, channel iron	107	m <sup>2</sup>
<b>Total Amount (Necessary Basic Fitting)</b>		<b>\$13,549.20</b>	
Inland Cost	40HC container loading	1	pcs
Workers loading Cost	40ft/20ft container	1	pcs
<b>Total Amount</b>		<b>\$14,499.20</b>	

## Pagpapakilala ng kumpanya

Ang Shandong Quality Company ay ang pinakamahusay na Chinese prefabricated housing solution provider. Kasama sa aming mga produkto ang mga prefabricated na bahay, container house, mobile home, villa, light steel structures. Mayroon kaming higit sa 10 taong karanasan sa sektor, sa propesyonal na produksyon at sa grupo ng pagkuha. mapanatili ang pangmatagalang relasyon sa pakikipagtulungan sa maraming kilalang tagagawa. Nakumpleto na namin ang proyekto ng isang container house para sa mga refugee sa Germany, isang prefabricated na proyekto sa klase para sa Zimbabwe, Prefabricated na bahay sa South Africa, proyekto ng prefabricated house ng mga nayon ng Uruguay at iba pa.

Ang aming kumpanya ay nakatuon sa pagiging iyong pinagkakatiwalaang kasosyo, nakatuon ka sa iyong lugar ng kadalubhasaan, hayaan kaming tulungan kang pamahalaan ang pansamantalang opisina at ang bodega ng isang kumpletong solusyon.



Ang aming pabrika ay matatagpuan sa magandang saranggola kabisera ng Weifang, Shandong. Sa nakalipas na mga taon, ang lakas ng pabrika ay lumago at umunlad, at ang lakas ng produksyon at kalidad ng mga serbisyo nito ay nanalo ng papuri ng aming mga customer mula sa buong mundo. Tinatanggap namin ang bawat customer na bisitahin ang pabrika at siyasatin ang kalidad ng produkto.

**Nakatutok sa "Kalidad at serbisyo", ang isang natatanging serbisyo ay tumutulong**

**sa iyo na makatipid ng mga gastos, bawasan ang lahat ng mga alalahanin, baguhin ang mga perpektong proyekto.**

A. Propesyonal na disenyo at pangkat ng engineering: kumpletong solusyon para sa disenyo ng mga istrukturang bakal

B. Pagbili at paggawa ng lahat ng prefabricated na materyales sa gusali. Mayroon kaming propesyonal na pangkat sa pagkuha upang matiyak na ang lahat ng mga materyales ay may magandang kalidad. At ang aming pagpapatakbo ng pabrika ayon sa pamantayan ng ISO / CE / SGS, upang matiyak na gumagana ang produksyon sa mataas na teknolohiya.

C. Pangangasiwa sa site at pangangasiwa sa pag-install, maaari naming ipadala ang aming mga inhinyero upang tumulong sa pangangasiwa sa pag-install, kailangan mo lang maghanda ng isang pangkat na alam na ang normal na gawaing pagtatayo ay magiging OK.

### **Pag-iimpake at transportasyon**

Mga detalye ng packaging: 1, paghahatid sa pamamagitan ng 40"HQ container. Flat pack 2, 4 in 1

Mga detalye ng paghahatid: 3-20 araw pagkatapos ng order



## Ang aming mga customer



## FAQ

1, ano ang termino ng pagbabayad?

50% na deposito sa pamamagitan ng TT, 50% na balanse bago magkarga ng mga lalagyan na may TT; 100% LC sa paningin (kabuuang bayad na lampas sa 100,000 USD);

2, paano ang tungkol sa pagpapadala?

Gumagamit kami ng 40HQ container para ipadala ang mga produkto; Karaniwan ang 40HQ container ay maaaring magkarga sa paligid ng 160-180 square meters ng bahay.

3, oras ng paghahatid?

Depende sa MOQ, maaari naming karaniwang ayusin ang kargamento mga 10 araw pagkatapos matanggap ang deposito.

4, paano i-install?

Kadalasan ay ibibigay namin ang pagguhit ng pag-install at, kung kinakailangan, ibibigay din namin ang video sa pag-install.

5, maaari ka bang magpadala ng mga manggagawa upang tulungan akong magtayo ng bahay?

Isinasaalang-alang ang mga gastos sa paggawa, seguridad at visa, inirerekomenda namin ang pagpapadala ng isa o dalawang inhinyero upang gabayan at sanayin ang iyong mga tauhan.

Kinakailangang magbigay ng mga tiket sa eroplano, hotel at pagkain at 100 USD bawat araw para sa suweldo ng mga inhinyero.