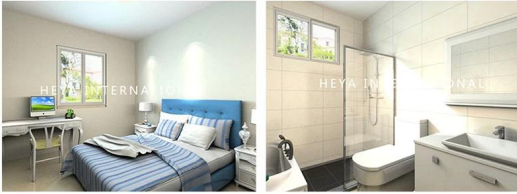
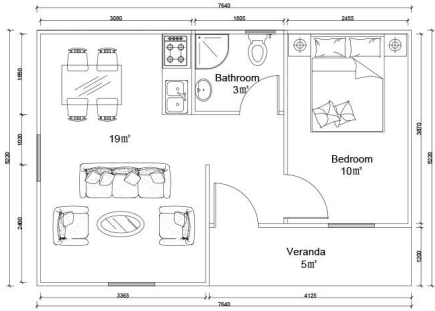


Paglalarawan ng Produkto

Heya-Q02



NAME	DESCRIPTION	UNIT	THEORY QTY	LOSS RATE	UNIT	ACTUAL QTY
LGS Structure						
steel structure		m²	40	1.00	T	1.32
fitings		set	40	1.00	m²	40.00
Wall System						
External wall OSB board	1220*2440*9mm	m²	88.4	1.15	pc	35
External wall unidirectional breath paper		m²	92.96	1.20	m²	112
External wall metal curved board	381*3800*16mm +381*4500*16mm	m²	88.4	1.15	m²	102
Internal wall OSB board	1220*2440*9mm	m²	81.5	1.12	pc	32
Internal wall gypsum board	1200*2400*9mm	m²	81.5	1.12	pc	32
Wet district fiber cement board	1220*2440*10mm	m²	37.2	1.12	pc	14
Insulation System						
Glasswool insulation	T75mm- 12m³/roll 16Kg/m3	m³	103.55	1.10	roll	9
Glasswool insulation(under roof)	T75mm- 12m³/roll 16Kg/m3	m³	35	1.10	roll	3
External wall XPS board	1200*600*40mm	m²	88.4	1.05	pc	129
Roof System						
Roof OSB board OSB	1220*2440*12mm	m²	66.5	1.15	pc	27
self-paste waterproof coil	T1.5mm- -15°C- 20m³/roll	m²	66.5	1.20	roll	4
Roof tile	asphalt tile	m²	66.5	1.20	pack	29
Roof ridge tile	asphalt tile	m	18.83	1.10	pack	3
Roof eaves pvc molding PVC	6m/pc	m	33.35	1.10	pc	6
PVC closing strip PVC	4m/pc	m	33.35	1.10	pc	9
Metal curved board under roof eaves	381*3800*16mm	m²	13	1.20	pc	11
Door & Window						
PVC window		m²	4.56	1.00	m²	4.56
PVC door		m²	5.4	1.00	m²	5.40
Accessories for door sill/windowill	1220*2440*10mm	m	31.9	1.10	pc	2
Water&Electric System						
Water Pipes		m²	40	1.00	m²	40.00
Electric system	include weak current,exclude socket,switch,light,etc	m²	40	1.00	m²	40.00
Decoration Accessories System		m²	40	1.00	m²	40.00
Hardware Accessories System		m²	40	1.00	m²	40.00
TOTAL EXW cost				\$9,965.51		
TOTAL FOB Qingdao				\$9,965.51		
TOTAL CIF XX				\$12,015.34		

Panimula ng Kumpanya

Ang Shandong Heya Company ay ang pinakamahusay na supplier na prefabricated na solusyon sa pabahay.

Kasama sa aming mga produkto ang prefabricated house, container house, mobile home, villas, light steel istraktura.

Mayroon kaming higit pang 10 taong karanasan sa industriya, propesyonal na paggawa at pagkuha ng koponan,

mapanatili ang pangmatagalang pakikipagtulungan sa maraming kilalang tagagawa.

Tapos na ang Alemanya Refugee container house project, Zimbabwe Prefabricated Classroom Project,

South Africa Prefab House, proyekto sa Urbayan Prefab Villages House, at iba pa.

Ang aming kumpanya ay nakatuon na maging iyong mapagkakatiwalaang kasosyo, nakatuon ka sa iyong lugar ng kadalubhasaan,

tulungan ka naming makitungo sa pansamantalang tanggapan at bodega ng isang komprehensibong solusyon.



Ang aming pabrika ay matatagpuan sa magandang saranggola ng kite ng Weifang, Shandong.

Sa mga nagdaang taon, ang lakas ng pabrika ay lumago at umuunlad,

at ang lakas ng paggawa at kalidad ng mga serbisyo ay nanalo ng papuri sa aming mga kliyente mula sa buong mundo.

Inaanyayahan namin ang bawat customer na bisitahin ang pabrika at suriin ang kalidad ng produkto.

Sertipiko



Tumutok sa " Marka at Serbisyo ", makakatulong ang isang serbisyo ng paghinto upang makatipid ka ng gastos, bawasan ang iyong lahat ng mga pagkabahala, i-turn over ang perpektong proyekto.

A. Professional design at engineering team: Buong solusyon para sa disenyo ng istraktura ng bakal B.

Pagkuha at Paggawa para sa lahat ng materyal para sa prefabricated na gusali.

Mayroon kaming isang propesyonal na koponan sa pagkuha upang matiyak na ang lahat ng mga materyales ay may mahusay na kalidad.

At ang aming operasyon sa pabrika sa ilalim ng pamantayan ng ISO / CE / SGS, upang matiyak na gumagana ang katha na may mataas na teknolohiya.

Pamamahala at pag-install ng C.Site, Maaari kaming magpadala ng aming mga inhinyero upang makatulong para sa pangangasiwa ng pag-install,

kailangan mo lamang maghanda ng isang kopya na alam ang normal na mga gawa sa konstruksyon ay magiging O.K.

Pag-iimpake at Pagpapadala

Mga Detalye ng Packing: 1, Paghahatid sa pamamagitan ng lalagyan ng pagpapadala ng 40'HQ. 2, 4 sa 1 flat packing

Mga Detalye ng Paghahatid: 3-20 araw pagkatapos ng pagkakasunud-sunod



Ang aming mga kliyente





FAQ

1, Ano ang iyong term sa Pagbabayad?

50% na deposito ng TT, 50% balanse bago ang pag-load ng lalagyan ng TT; 100% LC sa paningin (kabuuang bayad sa 100,000USD);

2, Paano ang tungkol sa Pagpapadala?

Gumagamit kami ng lalagyan ng 40HQ upang maipadala ang mga kalakal; Karaniwan ang 40HQ container ay maaaring mag-load ng tungkol sa 160-180 square meters na bahay.

3, oras ng paghahatid?

Depende sa MOQ, kadalasan maaari naming ayusin ang mga kargamento sa paligid ng 10 araw pagkatapos matanggap ang deposito.

4, Paano mai-install?

Karaniwan ay magbibigay kami ng pagguhit ng pag-install, at kung kinakailangan, nagbibigay din kami ng video sa pag-install.

5, Maaari ka bang magpadala ng mga manggagawa upang matulungan akong magtayo ng bahay?

Isinasaalang-alang ang mga isyu sa gastos sa paggawa, kaligtasan at visa, iminumungkahi namin na magpadala ng isa o dalawang mga inhinyero upang gabayan at sanayin ang iyong mga kawani.

Dapat kang magbigay ng air ticket, hotel, at pagkain, at 100USD bawat araw para sa suweldo ng engineer.