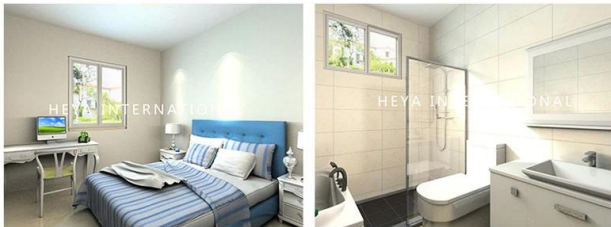
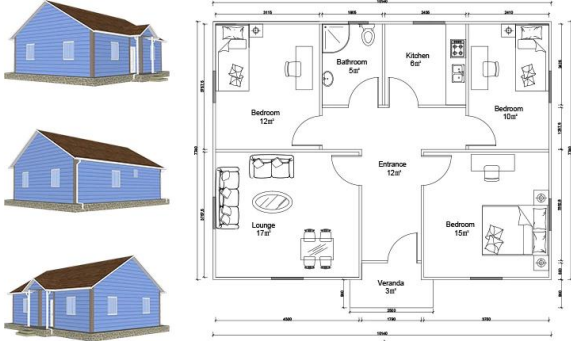
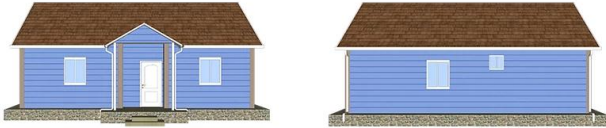


Paglalarawan ng produkto

Heya-3B02-B



BREAKDOWN QUOTATION SHEET

NO.	HY-3B02-B	DATE	
Item	Description	Qty	Unit
Steel frame	C-type steel purlin and beam, square tube, steel channels	81	m2
Exterior Wall	75mm EPS Color Steel Sandwich Panel, pre-cut, with film protection	143	m
Interior Wall	75mm EPS Color Steel Sandwich Panel, pre-cut, with film protection	103.6	m
Roof	75mm EPS Color Steel Sandwich Panel, pre-cut, with film protection	109.6	m
Ceiling	PVC ceiling	81	m2
Floor	Ceramic tile 800x800mm	81	m2
Roof decoration	Asphalt tile	96.7	m2
External Wall decoration	Metal carved plate	133.88	m2
Door	Out door (Steel door) 900*2000mm	1	pcs
	Bathroom door 800mm x 2000mm (water proof)	6	pcs
Windows	PVC sliding window 950(W)*1000mm(H)	7	pcs
	PVC sliding window 950(W)*600mm(H)	1	pcs
Drain system	Drain pipes ,gutter	37	m
Electric system		81	m2
Accessories	Kinds of necessary screws, sealant, ridge tile, packet eaves, flashing, channel iron	81	m2
Total Amount (Necessary Basic Fitting)		S10,968.32	
Inland Cost	40HC container loading	1	pcs
Workers loading Cost	40ft/20ft container	1	pcs
Total Amount		S11,918.32	

Pagpapakilala ng kumpanya

Ang Shandong Heya Company ay ang pinakamahusay na provider ng prefabricated na solusyon sa pabahay.

Kasama sa aming mga produkto ang mga prefabricated na bahay, mga lalagyan ng lalagyan, mga mobile na bahay, villa, mga istrukturang bakal na ilaw.

Mayroon kaming higit sa 10 taong karanasan sa sektor, sa propesyonal na produksiyon at sa pangkat ng pagkuha.

mapanatili ang pang-matagalang pakikipagtulungan sa pakikipagtulungan sa maraming mga kilalang tagagawa.

Natapos ko na ang proyekto ng isang container house para sa mga refugee sa Alemanya, isang prefabricated na proyekto sa klase para sa Zimbabwe,

Prefabricated house sa South Africa, proyekto ng prefabricated house ng mga nayon ng Uruguay at iba pa.

Ang aming kumpanya ay nakatuon na maging iyong mapagkakatiwalaang kasosyo, nakatuon ka sa iyong lugar ng kadalubhasaan,

tulungan ka naming pamahalaan ang pansamantalang tanggapan at ang bodega ng isang kumpletong solusyon.



Ang aming pabrika ay matatagpuan sa magandang saranggola ng kite ng Weifang, Shandong.

Sa mga nagdaang taon, ang lakas ng pabrika ay lumago at umunlad, at ang lakas ng paggawa at kalidad ng mga serbisyo ay nanalo ng papuri sa aming mga customer mula sa buong mundo.

Inaanyayahan namin ang bawat customer na bisitahin ang pabrika at suriin ang kalidad ng produkto.

Sertipiko



Tumutuon sa "Marka at serbisyo", ang isang one-stop service ay makakatulong sa iyo na makatipid ng mga gastos, bawasan ang lahat ng mga pagkabahala, i-perpekto ang mga proyekto.

A. Professional design at engineering team: kumpletong solusyon para sa disenyo ng mga istruktura ng bakal B.

Pagkuha at paggawa ng lahat ng paunang materyales na gusali.

Mayroon kaming isang propesyonal na koponan sa pagkuha upang matiyak na ang lahat ng mga materyales ay may mahusay na kalidad.

At ang aming operasyon sa pabrika ayon sa pamantayan ng ISO / CE / SGS, upang matiyak na ang paggawa ay gumagana nang may mataas na teknolohiya.

C. Pamamahala ng site at pangangasiwa ng pag-install, maaari naming ipadala ang aming mga inhinyero upang makatulong sa pangangasiwa ng pag-install,

kailangan mo lamang maghanda ng isang koponan na alam na ang normal na gawain sa konstruksyon ay magiging O.K.

Packaging at transportasyon

Mga detalye ng pag-pack: 1, paghahatid mula sa lalagyan ng 40'HQ. Flat packaging 2, 4 sa 1

Mga detalye ng paghahatid: 3-20 araw pagkatapos ng pagkakasunud-sunod



Ang aming mga customer





FAQ

1, ano ang term ng pagbabayad mo?

50% na deposito sa pamamagitan ng TT, 50% balanse bago mag-load ng mga lalagyan na may TT; 100% ang paningin ng LC (kabuuang bayad sa 100,000 USD);

2, paano ang pagpapadala?

Gumagamit kami ng mga lalagyan ng 40HQ upang maipadala ang mga kalakal; Karaniwan ang lalagyan ng 40HQ ay maaaring mag-load sa paligid ng 160-180 square meters ng bahay.

3, oras ng paghahatid?

Depende sa MOQ, maaari naming karaniwang ayusin ang mga kargamento mga 10 araw pagkatapos natanggap ang deposito.

4, paano i-install?

Karaniwan ay bibigyan namin ang pagguhit ng pag-install at, kung kinakailangan, bibigyan din namin ang pag-install ng video.

5, maaari ka bang magpadala ng mga manggagawa upang matulungan akong makagawa ng isang bahay?

Isinasaalang-alang ang mga gastos sa paggawa, seguridad at mga isyu sa visa, inirerekumenda namin na magpadala ka ng isa o dalawang mga inhinyero upang gabayan at sanayin ang iyong mga kawani.

Kinakailangan na magbigay ng mga tiket sa eroplano, hotel at pagkain at 100 USD sa isang araw para sa suweldo ng mga inhinyero.