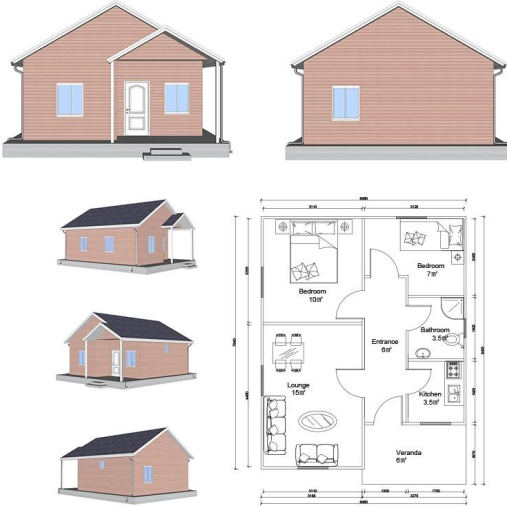


Paglalarawan ng Produkto

Heya-2Q02



NAME	DESCRIPTION	UNIT	THEORY QTY	LOSS RATE	UNIT	ACTUAL QTY
LGS Structure						
steel structure		m²	53	1.00	T	1.75
fittings		set	53	1.00	m²	53.00
Wall System						
External wall OSB board	1220*2440*9mm	m²	118.3	1.15	pc	47
External wall unidirectional breath paper		m²	124	1.20	m²	149
External wall metal carved board	381*3800*16mm+381*4500*16mm	m²	118.3	1.15	m²	136
Internal wall OSB board	1220*2440*9mm	m²	127.5	1.12	pc	50
Internal wall gypsum board	1200*2400*9mm	m²	127.5	1.12	pc	50
Wet district fiber cement board	1220*2440*10mm	m²	48.5	1.12	pc	19
Insulation System						
Glasswool insulation	T75mm, 12 m²/roll 16Kg/m³	m²	147.15	1.10	roll	13
Glasswool insulation(under roof)	T75mm, 12 m²/roll 16Kg/m³	m²	53	1.10	roll	5
External wall XPS board	1200*600*40mm	m²	118.3	1.05	pc	173
Roof System						
Roof OSB board OSB	1220*2440*12mm	m²	92	1.15	pc	37
self-paste waterproof coil	T1.5mm, -15°C, 20 m²/roll	m²	92	1.20	roll	6
Roof tile	asphalt tile	m²	92	1.20	pack	39
Roof ridge tile	asphalt tile	m	10.467	1.10	pack	1
Roof eaves pvc molding PVC	6m/pc	m	42.584	1.10	pc	8
PVC closing strip PVC	4m/pc	m	42.584	1.10	pc	12
Metal carved board under roof eaves	381*3800*16mm	m²	25.55	1.20	pc	21
Door & Window						
PVC window		m²	5.7	1.00	m²	5.70
PVC door		m²	10.8	1.00	m²	10.80
Accessories for door sill/window/sill	1220*2440*10mm	m	52.2	1.10	pc	4
Water&Electric System						
Water Pipes		m²	53	1.00	m²	53.00
Electric system	Include weak current, exclude socket, switch, light, etc.	m²	53	1.00	m²	53.00
Decoration Accessories System						
		m²	53	1.00	m²	53.00
Hardware Accessories System						
		m²	53	1.00	m²	53.00
TOTAL EXW cost				\$11,582.60		
TOTAL FOB Qingdao				\$12,482.60		
TOTAL CIF XX				\$14,545.02		

Pagtatanghal ng Negosyo

Ang Shandong Heya Company ay ang pinakamahusay na tagapagtustos ng mga prefabricated solution sa pabahay.

Kasama sa aming mga produkto ang mga prefabricated na bahay, lalagyan, mobile home, villas at magaan na istruktura ng bakal.

Mayroon kaming higit sa 10 taong karanasan sa industriya, propesyonal na paggawa at pagkuha ng koponan,

mapanatili ang pangmatagalang pakikipagtulungan sa maraming mga kilalang tagagawa.

Natapos na ang proyekto ng container house para sa mga refugee sa Alemanya, ang prefabricated na proyekto sa silid-aralan ng Zimbabwe,

Prefabricated house ng South Africa, prefabricated na proyekto sa bahay ng nayon sa Uruguay, atbp.

Ang aming kumpanya ay nakatuon na maging iyong mapagkakatiwalaang kasosyo, nakatuon ka sa iyong lugar ng kadalubhasaan,

tulungan ka naming pamahalaan ang pansamantalang tanggapan at bodega ng isang kumpletong solusyon.



Ang aming pabrika ay matatagpuan sa magandang saranggola ng kite ng Weifang,

Shandong.

Sa mga nagdaang taon, ang lakas ng pabrika ay lumago at umunlad,

at ang lakas ng paggawa at kalidad ng mga serbisyo ay pinuri ng aming mga customer sa buong mundo.

Inaanyayahan namin ang bawat customer na bisitahin ang pabrika at suriin ang kalidad ng produkto.

sertipiko



Tumutok sa " Marka at Serbisyo ", isang natatanging serbisyo ay makakatulong sa iyo upang mabawasan ang mga gastos, bawasan ang lahat ng iyong mga alalahanin, upang ibalik ang perpektong proyekto.

A. Koponan ng Disenyo at Propesyonal: Kumpletong Solusyon para sa Pagdisenyo ng Mga Struktura ng Bakal B.

Magtustos at paggawa para sa lahat ng mga materyales para sa mga paunang kagamitan.

Mayroon kami isang propesyonal na koponan ng sourcing upang matiyak na ang lahat ng

mga materyales ay may mahusay na kalidad.

At ang aming operasyon ng pabrika ayon sa ISO / CE / SGS, upang matiyak na ang paggawa ay gumagana sa mataas na teknolohiya.

Pamamahala ng pamamahala at pag-install ng C.Site, maaari naming ipadala ang aming mga inhinyero upang makatulong sa pangangasiwa ng pag-install,

kailangan mo lamang maghanda ng isang kopyan na alam na ang normal na gawain sa konstruksyon ay magiging O.K.

Pag-iimpake at Pagpapadala

Mga Detalye ng Packaging: 1, paghahatid ng lalagyan ng pagpapadala ng 40'HQ. 2, 4 sa 1 flat package

Mga Detalye ng Paghahatid: 3-20 araw pagkatapos ng pagkakasunud-sunod



Ang aming mga customer





Mga Madalas Itanong

1, Ano ang term ng pagbabayad mo?

Ang deposito ng 50% sa pamamagitan ng TT, balanse ng 50% bago ang pag-load ng lalagyan ng TT; 100% LC sa paningin (kabuuang pagbabayad sa paglipas ng USD 100,000);

2, Paano ang tungkol sa kargamento?

Gumagamit kami ng isang lalagyan ng 40HQ upang maipadala ang mga kalakal; Karaniwan, ang lalagyan ng 40HQ ay maaaring mag-load ng mga 160 hanggang 180 square square ng bahay.

3, oras ng paghahatid?

Depende sa MOQ, karaniwang maaari naming ayusin ang mga kargamento sa paligid ng 10 araw pagkatapos natanggap ang deposito.

4, paano i-install?

Sa pangkalahatan, nagbibigay kami ng pagguhit ng pag-install at, kung kinakailangan, nagbibigay din kami ng isang video sa pag-install.

5, Maaari ka bang magpadala ng mga manggagawa upang matulungan akong makagawa ng isang bahay?

Dahil sa mga gastos sa paggawa, seguridad at visa, iminumungkahi namin ang pagpapadala ng isa o dalawang mga inhinyero upang gabayan at sanayin ang iyong mga kawani.

Dapat kang magbigay ng mga tiket sa eroplano, hotel at pagkain, pati na rin \$ 100 bawat araw para sa suweldo ng engineer.