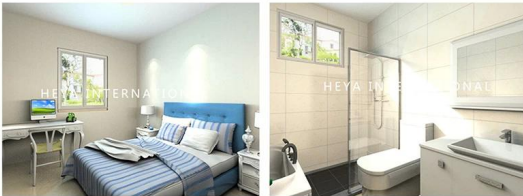
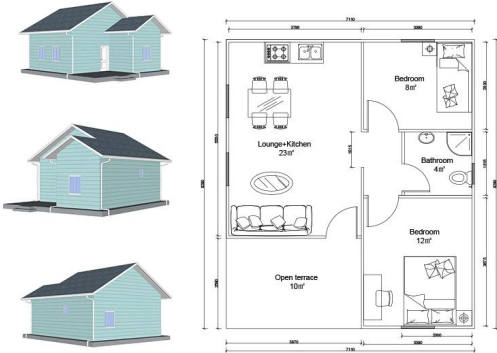
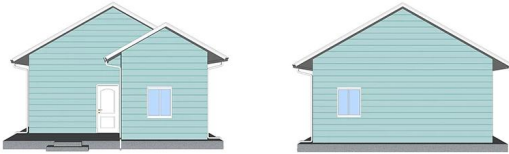


Paglalarawan ng Produkto

Heya-2Q01



NAME	DESCRIPTION	UNIT	THEORY QTY	LOSS RATE	UNIT	ACTUAL QTY
LGS Structure						
steel structure		m ²	49	1.00	T	1.62
fitings		set	49	1.00	m ²	49.00
Wall System						
External wall OSB board	1220*2440*9mm	m ²	130.08	1.15	pc	52
External wall unidirectional breath paper		m ²	134.83	1.20	m ²	162
External wall metal carved board	381*3800*16mm+381*4500*16mm	m ²	130.08	1.15	m ²	150
Internal wall OSB board	1220*2440*9mm	m ²	127	1.12	pc	49
Internal wall gypsum board	1200*2400*9mm	m ²	127	1.12	pc	49
Wat district fiber cement board	1220*2440*10mm	m ²	54.2	1.12	pc	21
Insulation System						
Glasswool insulation	T75mm, 12 m ² /roll 16Kg/m3	m ²	155.64	1.10	roll	14
Glasswool insulation(under roof)	T75mm, 12 m ² /roll 16Kg/m3	m ²	49	1.10	roll	4
External wall XPS board	1200*600*40mm	m ²	130.08	1.05	pc	190
Roof System						
Roof OSB board/OSB	1220*2440*12mm	m ²	84	1.15	pc	34
self-paste waterproof coil	T1.5mm, -15°C, 20 m ² /roll	m ²	84	1.20	roll	5
Roof tile	asphalt tile	m ²	84	1.20	pack	36
Roof ridge tile	asphalt tile	m	10.2	1.10	pack	1
Roof eaves pvc molding /PVC	6m/pc	m	47.5	1.10	pc	9
PVC closing strip/PVC	4m/pc	m	47.5	1.10	pc	13
Metal carved board under roof eaves	381*3800*16mm	m ²	26.7	1.20	pc	22
Door & Window						
PVC window		m ²	4.75	1.00	m ²	4.75
PVC door		m ²	7.2	1.00	m ²	7.20
Accessories for door sill/windowsill	1220*2440*10mm	m	38.6	1.10	pc	3
Water&Electric System						
Water Pipes		m ²	49	1.00	m ²	49.00
Electric system	Include weak current,exclude socket,switch,light,etc	m ²	49	1.00	m ²	49.00
Decoration Accessories System		m ²	49	1.00	m ²	49.00
Hardware Accessories System		m ²	49	1.00	m ²	49.00
TOTAL EXW cost				\$11,396.06		
TOTAL FOB Qingdao				40ft or 20ft shipping container \$12,296.06		
TOTAL CIF XX				\$14,357.54		

Panimula ng Kumpanya

Ang Shandong Quality Company ay ang pinakamahusay na supplier ng Chinese prefabricated housing solution.

Kasama sa aming mga produkto ang gawang bahay, container house, mobile home, villa, light steel structure.

Mayroon kaming higit na 10 taong karanasan sa industriya, propesyonal na paggawa at pangkat ng pagkuha,

mapanatili ang pangmatagalang pakikipagtulungan sa maraming kilalang tagagawa.

Natapos na ang proyekto ng Germany Refugee container house, Zimbabwe Prefabricated Classroom Project,

South Africa Prefab House, Uruguay Prefab Villages House project, at iba pa.

Ang aming kumpanya ay nakatuon na maging iyong pinagkakatiwalaang kasosyo, nakatuon ka sa iyong lugar ng kadalubhasaan,

hayaan mo kaming tulungan kang makitungo sa pansamantalang opisina at bodega ng isang komprehensibong solusyon.



Ang aming pabrika ay matatagpuan sa magandang saranggola kabisera ng Weifang, Shandong.

Sa mga nagdaang taon, ang lakas ng pabrika ay lumalaki at umuunlad,

at ang lakas ng produksyon at kalidad ng mga serbisyo nito ay nanalo ng papuri ng aming mga kliyente mula sa buong mundo.

Tinatanggap namin ang bawat customer na bumisita sa pabrika at suriin ang kalidad ng produkto.

Tumutok sa ""Kalidad at Serbisyo"", ang one stop service ay makakatulong sa iyo na makatipid sa gastos, mabawasan ang lahat ng iyong mga alalahanin, ibalik ang perpektong proyekto.

A. Propesyonal na disenyo at pangkat ng engineering: Buong solusyon para sa disenyo ng istrukturang bakal B.

Pagkuha at Paggawa para sa lahat ng materyal para sa gawa na gusali.

Mayroon kaming propesyonal na koponan sa pagkuha upang matiyak na ang lahat ng mga materyales ay may magandang kalidad.

At ang aming factory operation sa ilalim ng ISO/CE/SGS standard, para matiyak na gumagana ang fabrication sa mataas na teknolohiya.

C. Pamamahala ng site at pangangasiwa sa Pag-install, Maaari naming ipadala ang aming mga inhinyero upang tumulong para sa pangangasiwa sa pag-install,

kailangan mo lang maghanda ng isang team na alam na ang mga normal na construction works ay magiging OK.

Pag-iimpake at Pagpapadala

Mga Detalye ng Pag-iimpake : 1, Paghahatid sa pamamagitan ng 40"HQ shipping container.
2, 4 sa 1 flat packing

Mga Detalye ng Paghahatid: 3-20 araw pagkatapos ng order



Ang aming mga Kliyente



FAQ

1, Ano ang iyong termino ng Pagbabayad?

50% na deposito ng TT, 50% na balanse bago magkarga ng lalagyan ng TT; 100% LC sa paningin (kabuuang bayad na higit sa 100,000USD);

2, Paano ang tungkol sa Pagpapadala?

Gumagamit kami ng 40HQ container para ipadala ang mga kalakal; Karaniwan ang 40HQ container ay maaaring magkarga ng mga 160-180 square meters na bahay.

3, oras ng paghahatid?

Depende sa MOQ, kadalasan ay maaari naming ayusin ang kargamento sa paligid ng 10 araw pagkatapos matanggap ang deposito.

4, Paano mag-install?

Kadalasan ay magbibigay kami ng installation drawing, at kung kinakailangan, nagbibigay din kami ng installation video.

5, Maaari ka bang magpadala ng mga manggagawa upang tulungan akong magtayo ng bahay?

Isinasaalang-alang ang gastos sa paggawa, kaligtasan at mga isyu sa visa, iminumungkahi naming magpadala ng isa o dalawang inhinyero upang gabayan at sanayin ang iyong mga tauhan.

Dapat kang magbigay ng mga air ticket, hotel, at pagkain, at 100USD bawat araw para sa suweldo ng engineer.