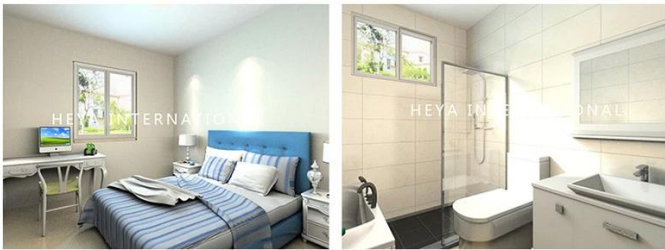
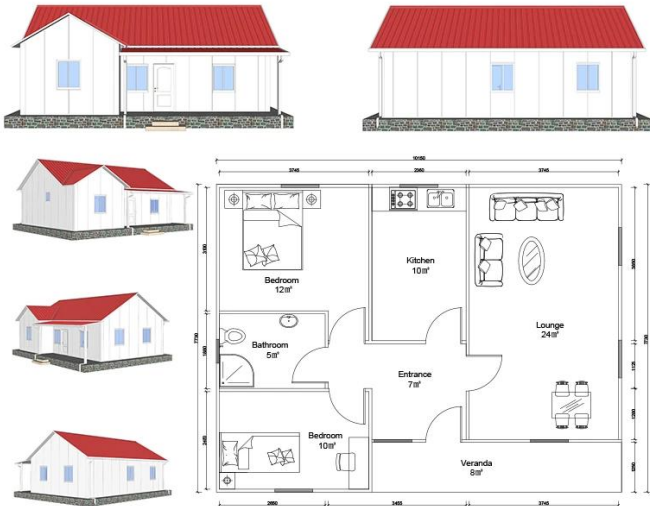


## **Paglalarawan ng Produkto**

## Heya-2B06-A



### BREAKDOWN QUOTATION SHEET

NO.	HY-2B06-A	DATE	
Item	Description	Qty	Unit
Steel frame	C-type steel purlin and beam, square tube, steel channels	78	m <sup>2</sup>
Exterior Wall	75mm EPS Color Steel Sandwich Panel, pre-cut, with film protection	142.9	m
Interior Wall	75mm EPS Color Steel Sandwich Panel, pre-cut, with film protection	70	m
Roof	75mm EPS Color Steel Sandwich Panel, pre-cut, with film protection	129.4	m
Ceiling	PVC ceiling	78	m <sup>2</sup>
Floor	Ceramic tile 800x800mm	78	m <sup>2</sup>
Door	Out door (Steel door) 900*2000mm	1	pcs
	Bathroom door 800mm x 2000mm (water proof)	5	pcs
Windows	PVC sliding window 950(W)*1000mm(H)	7	pcs
	PVC sliding window 950(W)*600mm(H)	1	pcs
Drain system	Drain pipes ,gutter	43	m
Electric system		78	m <sup>2</sup>
Accessories	Kinds of necessary screws, sealant, ridge tile, packet eaves, flashing, channel iron	78	m <sup>2</sup>
<b>Total Amount (Necessary Basic Fitting)</b>		<b>\$7,546.08</b>	
Inland Cost	40HC container loading	1	pcs
Workers loading Cost	40ft/20ft container	1	pcs
<b>Total Amount</b>		<b>\$8,496.08</b>	

## **Panimula ng Kumpanya**

Ang Shandong Heya Company ay ang pinakamahusay na supplier na prefabricated na solusyon sa pabahay.

Kasama sa aming mga produkto ang prefabricated house, container house, mobile home, villas, light steel istraktura.

Mayroon kaming higit pang 10 taong karanasan sa industriya, propesyonal na paggawa at pagkuha ng koponan,

mapanatili ang pangmatagalang pakikipagtulungan sa maraming kilalang tagagawa.

Tapos na ang Alemanya Refugee container house project, Zimbabwe Prefabricated Classroom Project,

South Africa Prefab House, proyekto sa Urbayan Prefab Villages House, at iba pa.

Ang aming kumpanya ay nakatuon na maging iyong mapagkakatiwalaang kasosyo, nakatuon ka sa iyong lugar ng kadalubhasaan,

tulungan ka naming makitungo sa pansamantalang tanggapan at bodega ng isang komprehensibong solusyon.



Ang aming pabrika ay matatagpuan sa magandang saranggola ng kite ng Weifang, Shandong.

Sa mga nagdaang taon, ang lakas ng pabrika ay lumago at umuunlad

at ang lakas ng paggawa at kalidad ng mga serbisyo ay nanalo ng papuri sa aming mga kliyente mula sa buong mundo.

Inaanyayahan namin ang bawat customer na bisitahin ang pabrika at suriin ang kalidad ng produkto.

## Sertipiko



Tumutok sa " Marka at Serbisyo ", makakatulong ang isang serbisyo ng paghinto upang makatipid ka ng gastos, bawasan ang iyong lahat ng mga pagkabahala, i-turn over ang perpektong proyekto.

A. Professional design at engineering team: Buong solusyon para sa disenyo ng istraktura ng bakal B.

Pagkuha at Paggawa para sa lahat ng materyal para sa prefabricated na gusali.

Mayroon kaming isang propesyonal na koponan sa pagkuha upang matiyak na ang lahat ng mga materyales ay may mahusay na kalidad.

At ang aming operasyon sa pabrika sa ilalim ng pamantayan ng ISO / CE / SGS, upang matiyak na gumagana ang katha na may mataas na teknolohiya.

Pamamahala at pag-install ng C.Site, Maaari kaming magpadala ng aming mga inhinyero upang makatulong para sa pangangasiwa ng pag-install,

kailangan mo lamang maghanda ng isang koponan na alam ang normal na mga gawa sa konstruksyon ay magiging O.K.

## **Pag-iimpake at Pagpapadala**

Mga Detalye ng Packing: 1, Paghahatid sa pamamagitan ng lalagyan ng pagpapadala ng 40'HQ. 2, 4 sa 1 flat packing

Mga Detalye ng Paghahatid: 3-20 araw pagkatapos ng pagkakasunud-sunod



## **Ang aming mga kliyente**





## FAQ

1, Ano ang iyong term sa Pagbabayad?

50% na deposito ng TT, 50% balanse bago ang pag-load ng lalagyan ng TT; 100% LC sa paningin (kabuuang bayad sa 100,000USD);

2, Paano ang tungkol sa Pagpapadala?

Gumagamit kami ng lalagyan ng 40HQ upang maipadala ang mga kalakal; Karaniwan ang 40HQ container ay maaaring mag-load ng tungkol sa 160-180 square meters na bahay.

3, oras ng paghahatid?

Depende sa MOQ, kadalasan maaari naming ayusin ang mga kargamento sa paligid ng 10 araw pagkatapos matanggap ang deposito.

4, Paano mai-install?

Karaniwan ay magbibigay kami ng pagguhit ng pag-install, at kung kinakailangan, nagbibigay din kami ng video sa pag-install.

5, Maaari ka bang magpadala ng mga manggagawa upang matulungan akong magtayo ng bahay?

Isinasaalang-alang ang mga isyu sa gastos sa paggawa, kaligtasan at visa, iminumungkahi namin na magpadala ng isa o dalawang mga inhinyero upang gabayan at sanayin ang iyong mga kawani.

Dapat kang magbigay ng air ticket, hotel, at pagkain, at 100USD bawat araw para sa suweldo ng engineer.