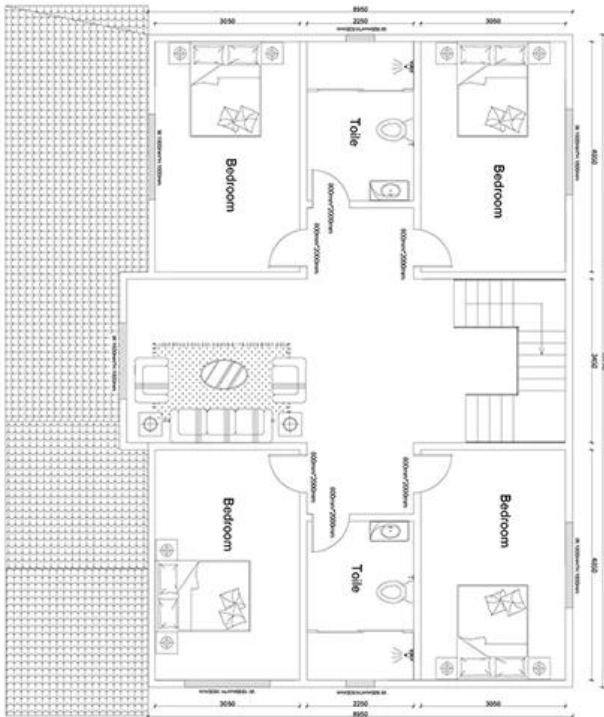




Second floor



Ground floor



**Item**

**Terperinci**

**Bahan utama**

- A. Light Steel sebagai bingkai keluli, termasuk keluli c keluli, v seksyen keluli, tiub keluli persegi.
- B. Various panel sandwic untuk dinding dan bumbung, penebat boleh menjadi EPS, bulu batu, bulu kaca serat.

<b>Tingkap</b>	Tetingkap pengatup aloi aluminium, tetingkap plastik keluli.
<b>Pintu</b>	EPS / Wool Rock / Fiber Glass Wool Panel Panel Sandwich, Steel / Palstic-Steel / Aluminium Alloy Door.
<b>Item pilihan.</b>	<p>Kami boleh membekalkan anda bilik mandi, dapur, sistem elektrik, perkakas rumah, perabot dan lain-lain coponen mengikut permintaan anda.</p> <p>A. Reka bentuk, pintu, tingkap dan peringatan dalaman boleh ditetapkan pada mana-mana kedudukan.</p> <p>B. Mudah untuk berhimpun dan membongkar, menjimatkan lebih banyak masa dan kos.</p>
<b>Ciri-ciri</b>	<p>Hayat perkhidmatan C.Long, berulang-ulang untuk digunakan, biasanya lebih daripada 15 tahun menggunakan kehidupan.</p> <p>D.Quick Fabrication, Pemasangan Cepat.</p> <p>e.safe dan boleh dipercayai.</p> <p>Warna F.Different untuk pilihan anda.</p>
<b>Aplikasi</b>	Tapak pembinaan, pejabat sementara, rumah, asrama, buruh, kem, kantin, bengkel, gudang, dll.
<b>Fabrikasi</b>	Sesungguhnya mengarang, setiap ahli berdasarkan lukisan yang disahkan.
<b>Pemasangan</b>	Arahan lengkap untuk pemasangan atau sokongan teknikal dengan memberikan jurutera kami di laman web.
<b>Pembungkusan</b>	Pembungkusan yang munasabah memastikan kualiti dan kemudahan untuk mengangkut dan memasang.