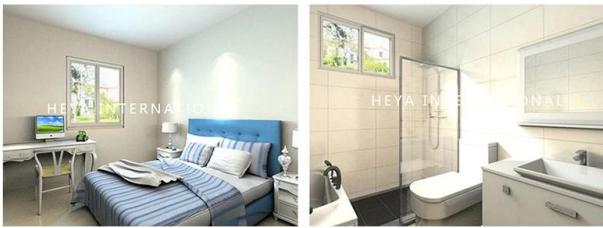
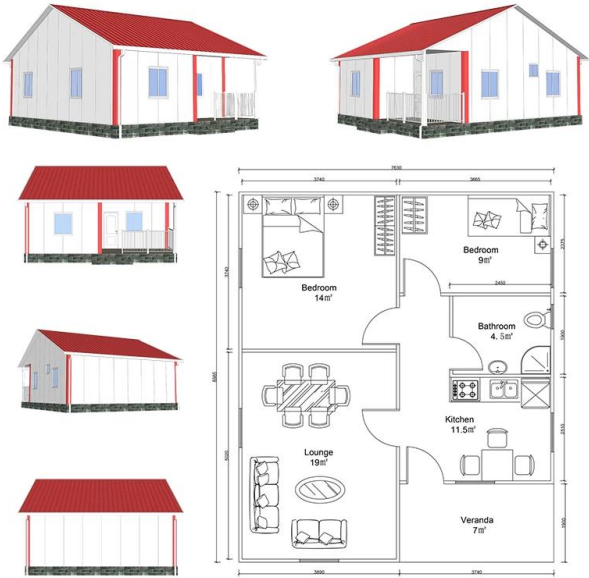


Penerangan Produk

Heya-2B07-A



BREAKDOWN QUOTATION SHEET

NO.	HY-2B07-A	DATE	
Item	Description	Qty	Unit
Steel frame	C-type steel purlin and beam, square tube, steel channels	69	m ²
Exterior Wall	75mm EPS Color Steel Sandwich Panel, pre-cut, with film protection	132.6	m
Interior Wall	75mm EPS Color Steel Sandwich Panel, pre-cut, with film protection	58.8	m
Roof	75mm EPS Color Steel Sandwich Panel, pre-cut, with film protection	89.1	m
Ceiling	PVC ceiling	69	m ²
Floor	Ceramic tile 800x800mm	69	m ²
Door	Out door (Steel door) 900*2000mm	1	pcs
	Bathroom door 800mm x 2000mm (water proof)	4	pcs
Windows	PVC sliding window 950(W)*1000mm(H)	6	pcs
	PVC sliding window 950(W)*600mm(H)	1	pcs
Drain system	Drain pipes, gutter	28	m
Electric system		69	m ²
Accessories	Kinds of necessary screws, sealant, ridge tile, packet eaves, flashing, channel iron	69	m ²
Total Amount (Necessary Basic Fitting)		\$6,384.00	
Inland Cost	40HC container loading	1	pcs
Workers loading Cost	40R/20ft container	1	pcs
Total Amount		\$7,334.00	

Pengenalan Syarikat

Syarikat Kualiti Shandong ialah salah satu daripada pembekal penyelesaian perumahan pasang siap terbaik China.

Produk kami termasuk rumah pasang siap, rumah kontena, rumah mudah alih, vila, struktur keluli ringan.

Kami mempunyai lebih 10 tahun pengalaman dalam industri, pembuatan profesional dan pasukan perolehan, mengekalkan hubungan kerjasama jangka panjang dengan banyak pengeluar terkenal.

Sudah selesai projek rumah kontena Pelarian Jerman, Projek Bilik Darjah Pasang Siap Zimbabwe,

Rumah Prefab Afrika Selatan, Projek Rumah Prefab Uruguay, dan sebagainya.

Syarikat kami komited untuk menjadi rakan kongsi anda yang dipercayai, anda fokus pada bidang kepakaran anda, izinkan kami membantu anda berurusan dengan pejabat sementara dan gudang penyelesaian yang komprehensif.



Kilang kami terletak di ibu kota layang-layang yang indah di Weifang, Shandong. Dalam beberapa tahun kebelakangan ini, kekuatan kilang telah berkembang dan berkembang, dan kekuatan pengeluaran dan perkhidmatan berkualiti telah mendapat pujian pelanggan kami dari seluruh dunia. Kami mengalu-alukan setiap pelanggan untuk melawat kilang dan memeriksa kualiti produk.

Fokus pada ""Kualiti & Perkhidmatan"", perkhidmatan sehenti membantu anda menjimatkan kos, mengurangkan semua kebimbangan anda, menyerahkan projek yang sempurna.

A. Reka bentuk profesional dan pasukan kejuruteraan: Penyelesaian penuh untuk reka bentuk struktur keluli

B. Perolehan dan Pembuatan untuk semua bahan untuk bangunan pasang siap. Kami mempunyai pasukan perolehan profesional untuk memastikan semua bahan dengan kualiti yang baik. Dan operasi kilang kami di bawah standard ISO/CE/SGS, untuk memastikan fabrikasi berfungsi dengan teknologi tinggi.

C. Pengurusan tapak & penyeliaan Pemasangan, Kami boleh menghantar jurutera kami untuk membantu untuk penyeliaan pemasangan, anda hanya perlu menyediakan pasukan yang tahu kerja pembinaan biasa akan OK.

Pembungkusan&Penghantaran

Butiran Pembungkusan: 1, Penghantaran melalui kontena penghantaran HQ 40". 2, 4 dalam 1 pembungkusan rata

Butiran Penghantaran: 3-20 hari selepas pesanan



Pelanggan Kami



Soalan Lazim

1, Apakah tempoh Pembayaran anda?

Deposit 50% oleh TT, baki 50% sebelum memuatkan bekas oleh TT; 100% LC pada pandangan (jumlah pembayaran melebihi 100,000USD);

2, Bagaimana pula dengan Penghantaran?

Kami menggunakan kontena 40HQ untuk menghantar barang; Biasanya kontena 40HQ boleh memuatkan kira-kira 160-180 meter persegi rumah.

3, masa penghantaran?

Bergantung pada MOQ, biasanya kami boleh menguruskan penghantaran sekitar 10 hari selepas menerima deposit.

4, Bagaimana untuk memasang?

Biasanya kami akan menyediakan lukisan pemasangan, dan jika perlu, kami juga menyediakan video pemasangan.

5, Bolehkah anda menghantar pekerja untuk membantu saya membina rumah?

Memandangkan kos buruh, keselamatan dan isu visa, kami mencadangkan untuk menghantar seorang atau dua jurutera untuk membimbing dan melatih kakitangan anda.

Anda mesti menyediakan tiket penerbangan, hotel dan makan, dan 100USD sehari untuk gaji jurutera.