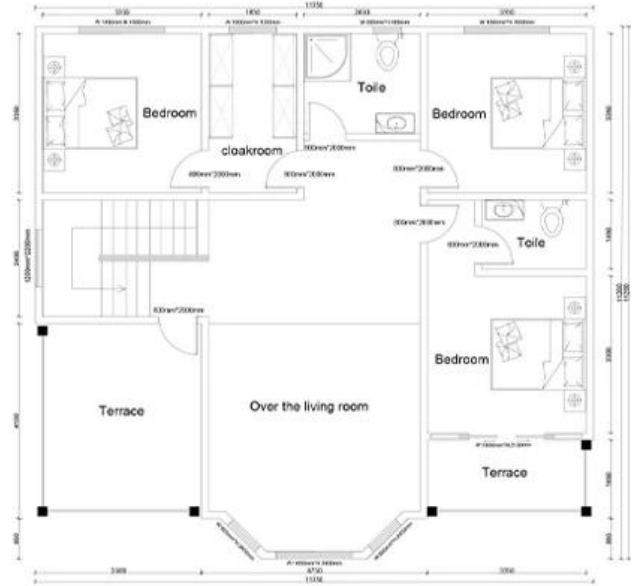


Ground floor



Second floor



Item	Terperinci
Bahan utama	A.Light Steel sebagai bingkai keluli, termasuk keluli c keluli, v seksyen keluli, tiub keluli persegi. B.Various panel sandwic untuk dinding dan bumbung, penebat boleh menjadi EPS, bulu batu, bulu kaca serat.
Tingkap	Tetingkap pengatup aloi aluminium, tetingkap plastik keluli.
Pintu	EPS / Wool Rock / Fiber Glass Wool Panel Panel Sandwich, Steel / Palstic-Steel / Aluminium Alloy Door.
Item pilihan.	Kami boleh membekalkan anda bilik mandi, dapur, sistem elektrik, perkakas rumah, perabot dan lain-lain coponen mengikut permintaan anda.
Ciri-ciri	A. Reka bentuk, pintu, tingkap dan peringatan dalaman boleh ditetapkan pada mana-mana kedudukan.
	B. Mudah untuk berhimpun dan membongkar, menjimatkan lebih banyak masa dan kos.
	D.Quick Fabrication, Pemasangan Cepat. e.safe dan boleh dipercayai.
Aplikasi	Warna F.Different untuk pilihan anda. Tapak pembinaan, pejabat sementara, rumah, asrama, buruh, kem, kantin, bengkel, gudang, dll.
Fabrikasi	Sesungguhnya mengarang, setiap ahli berdasarkan lukisan yang disahkan.
Pemasangan	Arahan lengkap untuk pemasangan atau sokongan teknikal dengan memberikan jurutera kami di laman web.

Pembungkusan Pembungkusan yang munasabah memastikan kualiti dan kemudahan untuk mengangkut dan memasang.