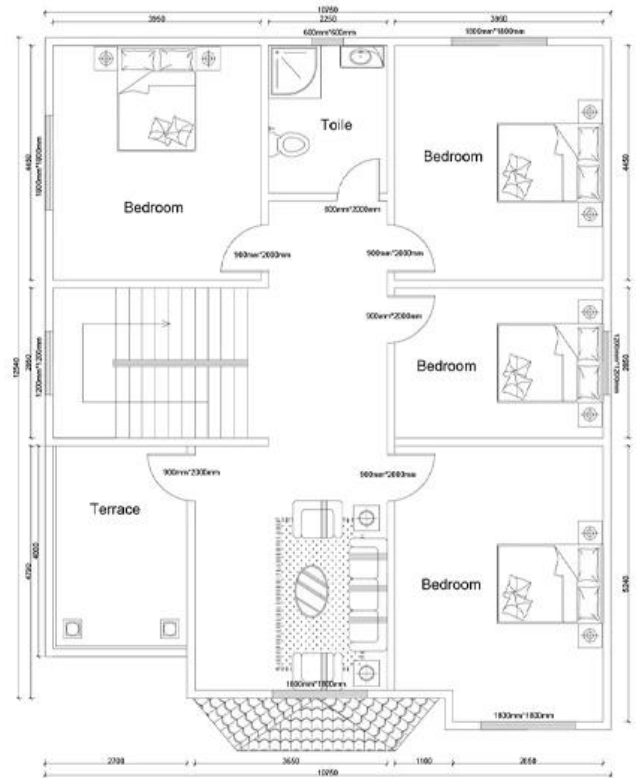


Ground floor



Second floor

Butiran rumah prefab.

Struktur

keluli cahaya sebagai bingkai utama, selamat dan boleh dipercayai; Panel sandwic sebagai bumbung dan papan dinding, kelihatan dan hiasan yang indah

Perlindungan alam sekitar dan ekonomi	Rumah-rumah prefab adalah munasabah dalam reka bentuk, boleh dikeluarkan atau dikitar semula lebih daripada 5 kali
Aplikasi	Rumah-rumah prefab boleh digunakan sebagai kediaman tetap & sementara, penginapan buruh, pejabat, bengkel, gudang, dan lain-lain
Kelebihan	Prestasi tinggi dalam quakeproof, kalis air, windproof, bukti kelembapan, penebat haba dan penebat bunyi
Di dalam kemudahan	Lantai, siling, sistem air, elektrik, tandas, dan lain-lain adalah pilihan untuk pilihan pelanggan
Pemasangan Pantas.	Ia mudah dipasang, seorang pekerja yang mahir boleh memasang 20sqm-30sqm satu hari
Pengangkutan	Komponen rumah prefab yang benar-benar knock-down boleh menjimatkan lebih banyak ruang dari bekas laut dan membuat kos rumah rumah jauh lebih rendah