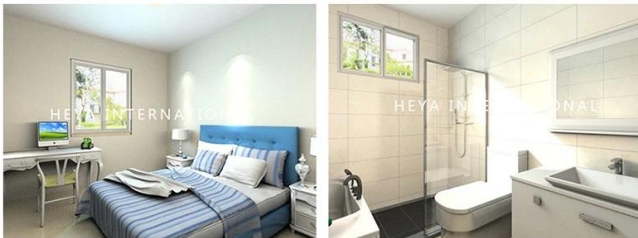


Rumah modular rangka keluli kos rendah di China - 3B03

Penerangan Produk

Heya-3B03-B



BREAKDOWN QUOTATION SHEET			
NO.	HY-3B03-B	DATE	
Item	Description	Qty	Unit
Steel frame	C-type steel purlin and beam, square tube, steel channels	107	m ²
Exterior Wall	75mm EPS Color Steel Sandwich Panel, pre-cut, with film protection	132	m
Interior Wall	75mm EPS Color Steel Sandwich Panel, pre-cut, with film protection	114.8	m
Roof	75mm EPS Color Steel Sandwich Panel, pre-cut, with film protection	239.2	m
Ceiling	PVC ceiling	107	m ²
Floor	Ceramic tile 800x800mm	107	m ²
Roof decoration	Asphalt tile	124.7	m ²
External Wall decoration	Metal carved plate	130.4	m ²
Door	Out door (Steel door) 900*2000mm	1	pcs
	Bathroom door 800mm x 2000mm (water proof)	7	pcs
Windows	PVC sliding window 950(W)*1000mm(H)	10	pcs
	PVC sliding window 950(W)*600mm(H)	1	pcs
Drain system	Drain pipes, gutter	64	m
Electric system		107	m ²
Accessories	Kinds of necessary screws, sealant, ridge tile, packet eaves, flashing, channel iron	107	m ²
Total Amount (Necessary Basic Fitting)		\$13,549.20	
Inland Cost	40HC container loading	1	pcs
Workers loading Cost	40ft/20ft container	1	pcs
Total Amount		\$14,499.20	

Pengenalan Syarikat

Syarikat Kualiti Shandong ialah penyedia penyelesaian perumahan pasang siap terbaik China. Produk kami termasuk rumah pasang siap, rumah kontena, rumah mudah alih, vila, struktur keluli ringan. Kami mempunyai lebih daripada 10 tahun pengalaman dalam sektor ini, dalam pengeluaran profesional dan dalam kumpulan perolehan. mengekalkan hubungan kerjasama jangka panjang dengan banyak pengeluar terkenal. Kami telah pun menyelesaikan projek rumah kontena untuk pelarian di Jerman, projek pasang siap dalam kelas untuk Zimbabwe, Rumah pasang siap di Afrika Selatan, projek rumah pasang siap kampung Uruguay dan sebagainya.

Syarikat kami komited untuk menjadi rakan kongsi anda yang dipercayai, anda menumpukan pada bidang kepakaran anda, biar kami membantu anda menguruskan pejabat sementara dan gudang penyelesaian lengkap.



Kilang kami terletak di ibu kota layang-layang yang indah di Weifang, Shandong. Dalam beberapa tahun kebelakangan ini, kekuatan kilang telah berkembang dan berkembang, dan kekuatan pengeluaran dan perkhidmatan berkualiti telah mendapat pujian pelanggan kami dari seluruh dunia. Kami mengalu-alukan setiap pelanggan untuk melawat kilang dan memeriksa kualiti produk.

Memberi tumpuan kepada "Kualiti dan perkhidmatan", perkhidmatan unik membantu anda menjimatkan kos, mengurangkan semua kebimbangan, mengubah

projek yang sempurna.

A. Reka bentuk profesional dan pasukan kejuruteraan: penyelesaian lengkap untuk reka bentuk struktur keluli

B. Pembelian dan pengeluaran semua bahan binaan pasang siap. Kami mempunyai pasukan perolehan profesional untuk memastikan semua bahan adalah berkualiti. Dan operasi kilang kami mengikut piawaian ISO / CE / SGS, untuk memastikan pengeluaran berfungsi dengan teknologi tinggi.

C. Pengurusan tapak dan penyeliaan pemasangan, kami boleh menghantar jurutera kami untuk membantu dengan penyeliaan pemasangan, anda hanya perlu menyediakan pasukan yang tahu bahawa kerja pembinaan biasa akan OK.

Pembungkusan dan pengangkutan

Butiran pembungkusan: 1, penghantaran menggunakan bekas 40" HQ. Pek rata 2, 4 dalam 1

Butiran penghantaran: 3-20 hari selepas pesanan



Pelanggan-pelanggan kami



Soalan Lazim

1, apakah tempoh pembayaran?

Deposit 50% melalui TT, baki 50% sebelum memuatkan bekas dengan TT; 100% LC pada pandangan (jumlah pembayaran melebihi 100,000 USD);

2, bagaimana dengan penghantaran?

Kami menggunakan kontena 40HQ untuk menghantar barang; Biasanya kontena 40HQ boleh memuatkan sekitar 160-180 meter persegi rumah.

3, masa penghantaran?

Bergantung pada MOQ, kami biasanya boleh menguruskan penghantaran kira-kira 10 hari selepas deposit diterima.

4, bagaimana untuk memasang?

Biasanya kami akan menyediakan lukisan pemasangan dan, jika perlu, kami juga akan menyediakan video pemasangan.

5, bolehkah anda menghantar pekerja untuk membantu saya membina rumah?

Memandangkan kos buruh, keselamatan dan visa, kami mengesyorkan menghantar satu atau dua jurutera untuk membimbing dan melatih kakitangan anda.

Ia perlu menyediakan tiket penerbangan, hotel dan makan dan 100 USD sehari untuk gaji jurutera.