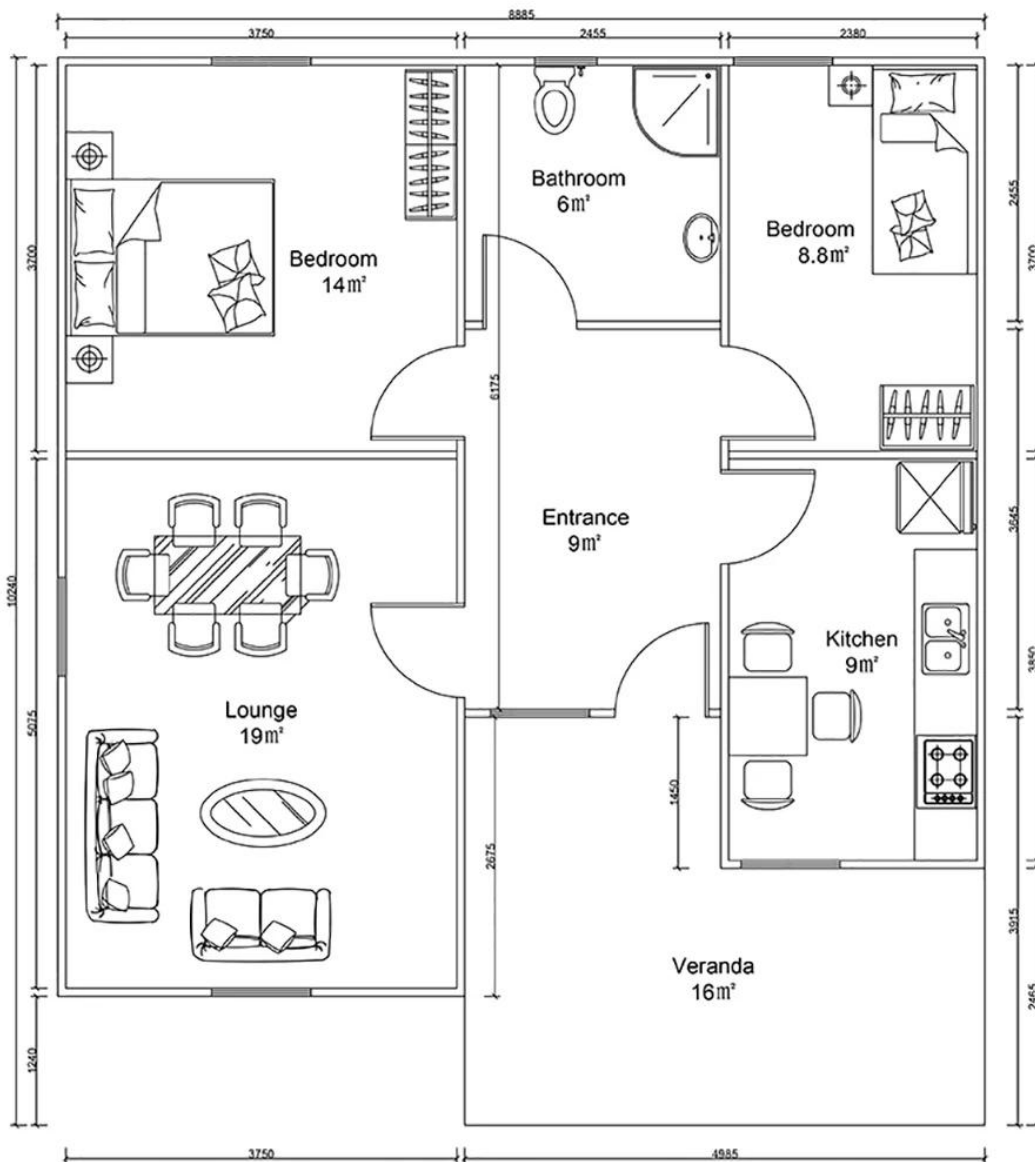


# HY-P14



## LEMBARAN SEBUTHARGA

TIADA.		TARIKH
PROJEK		
Item	Penerangan	Kuantiti Unit
<b>Rangka keluli</b>	Purlin dan rasuk keluli jenis-C, tiub persegi, saluran keluli	91 □
<b>Dinding Luaran</b>	75mm EPS Color Steel Sandwich Panel, pra-potong, dengan perlindungan filem	154.8 m
<b>Dinding Dalaman</b>	75mm EPS Color Steel Sandwich Panel, pra-potong, dengan perlindungan filem	67.2 m
<b>Bumbung</b>	75mm EPS Color Steel Sandwich Panel, pra-potong, dengan perlindungan filem	111.6 m
<b>Siling</b>	Siling PVC / pvc	91 □
	Papan gypsum 600 * 600mm	□
	Papan simen gentian	□
<b>Pangkalan / Asas</b>	Papan lapis	□
	Lantai kulit PVC	□
	Jubin seramik 800x800mm	91 □
<b>Hiasan bumbung</b>	Jubin asfalt	103.55 □
<b>Hiasan Dinding Luaran</b>	Plat ukiran logam	□
	Papan gantung PVC / PVC	140 □
<b>Pintu</b>	Pintu keluar (Pintu keluli) 900 * 2000mm	1 pcs
	MDF pintu dalam 800 * 2000mm / MDF	pcs
	Pintu kaca aloi aluminium	□
	Pintu kaca PVC	□
	Pintu bilik mandi 800mm x 2000mm (kalis air) / PVC	5 pcs
<b>Tingkap</b>	Tingkap gelangсар PVC 950 (W) * 1000mm (H)	6 pcs
	Tingkap gelangсар PVC 950 (W) * 600mm (H)	1 pcs
	Tingkap aloi aluminium	pcs
<b>Sistem saliran</b>	Saliran paip, selokan	35 m
<b>Sistem elektrik</b>		91 □
<b>Aksesori</b>	Jenis skru yang diperlukan, sealant, jubin rabung, atap paket, berkelip, besi saluran	91 □